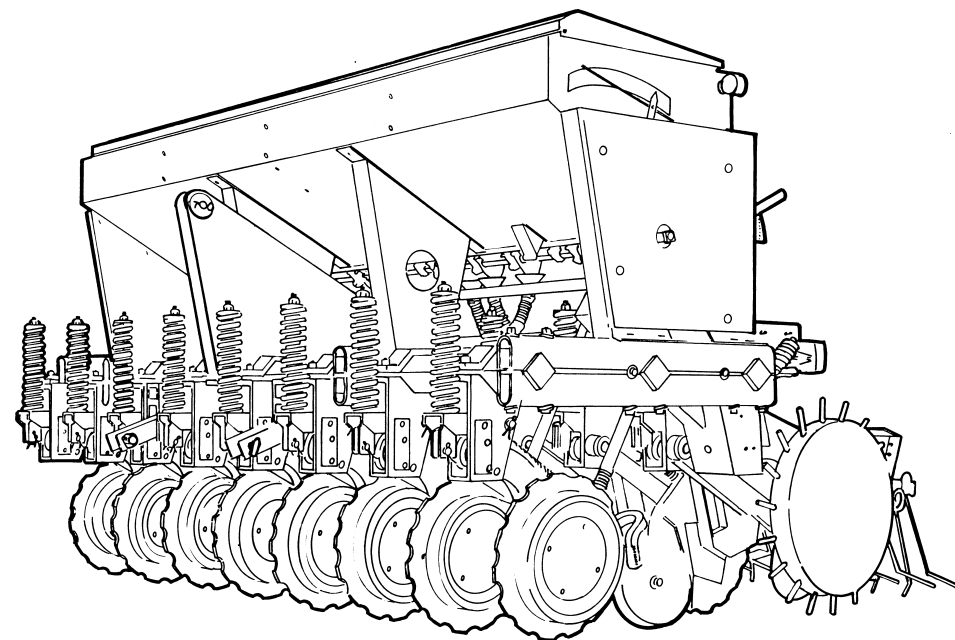


# GASPARDO



# *Directa*

Cod. 19505520

# GASPARDO

- I** PARTI DI RICAMBIO
- GB** SPARE PARTS
- D** ERSATZTEILE
- F** PIECES DETACHEES
- E** PIEZAS DE REPUESTO

**INDICE DELLE TAVOLE****TABLE INDEX****VERZEICHNIS DER TAFELN****INDEX DES PLANS****INDICE ILUSTRACIONES**

..... Tav. 53/1	..... Tab. 53/1	..... Tafel 53/1	..... Plan 53/1	..... Tab. 53/1
..... Tav. 53/2	..... Tab. 53/2	..... Tafel 53/2	..... Plan 53/2	..... Tab. 53/2
..... Tav. 53/3	..... Tab. 53/3	..... Tafel 53/3	..... Plan 53/3	..... Tab. 53/3
..... Tav. 53/4	..... Tab. 53/4	..... Tafel 53/4	..... Plan 53/4	..... Tab. 53/4
..... Tav. 53/5	..... Tab. 53/5	..... Tafel 53/5	..... Plan 53/5	..... Tab. 53/5
..... Tav. 53/6	..... Tab. 53/6	..... Tafel 53/6	..... Plan 53/6	..... Tab. 53/6
..... Tav. 53/7	..... Tab. 53/7	..... Tafel 53/7	..... Plan 53/7	..... Tab. 53/7
..... Tav. 53/8	..... Tab. 53/8	..... Tafel 53/8	..... Plan 53/8	..... Tab. 53/8
..... Tav. 53/9	..... Tab. 53/9	..... Tafel 53/9	..... Plan 53/9	..... Tab. 53/9
..... Tav. 53/10	..... Tab. 53/10	..... Tafel 53/10	..... Plan 53/10	..... Tab. 53/10
..... Tav. 53/11	..... Tab. 53/11	..... Tafel 53/11	..... Plan 53/11	..... Tab. 53/11
..... Tav. 53/12	..... Tab. 53/12	..... Tafel 53/12	..... Plan 53/12	..... Tab. 53/12
..... Tav. 53/13	..... Tab. 53/13	..... Tafel 53/13	..... Plan 53/13	..... Tab. 53/13
..... Tav. 53/14	..... Tab. 53/14	..... Tafel 53/14	..... Plan 53/14	..... Tab. 53/14
..... Tav. 53/15	..... Tab. 53/15	..... Tafel 53/15	..... Plan 53/15	..... Tab. 53/15
..... Tav. 53/16	..... Tab. 53/16	..... Tafel 53/16	..... Plan 53/16	..... Tab. 53/16
..... Tav. 53/17	..... Tab. 53/17	..... Tafel 53/17	..... Plan 53/17	..... Tab. 53/17
..... Tav. 53/18	..... Tab. 53/18	..... Tafel 53/18	..... Plan 53/18	..... Tab. 53/18
..... Tav. 53/19	..... Tab. 53/19	..... Tafel 53/19	..... Plan 53/19	..... Tab. 53/19
..... Tav. 53/20	..... Tab. 53/20	..... Tafel 53/20	..... Plan 53/20	..... Tab. 53/20
..... Tav. 53/21	..... Tab. 53/21	..... Tafel 53/21	..... Plan 53/21	..... Tab. 53/21
..... Tav. 53/22	..... Tab. 53/22	..... Tafel 53/22	..... Plan 53/22	..... Tab. 53/22

## PARTI DI RICAMBIO

Le ordinazioni delle parti di ricambio vanno fatte presso i nostri concessionari di zona e devono essere sempre corredate dalle seguenti indicazioni:

- **Tipo, modello e numero di matricola dell'attrezzatura.** Tali dati sono stampigliati nell'apposita targhetta di cui è dotata ogni attrezzatura.
- **Numero di codice della parte richiesta** rilevabile dal catalogo ricambi.
- **Descrizione del particolare e quantità richiesta.**
- **Mezzo di trasporto.** Nel caso questa voce non sia specificata, la Ditta Costruttrice, pur dedicando a questo servizio una particolare cura, non risponde di eventuali ritardi di spedizione dovuti a cause di forza maggiore.  
Le spese di trasporto si intendono sempre a carico del destinatario. La merce viaggia a rischio e pericolo del committente anche se venduta franco destino.

**NOTA:** Il termine **Destro** o **Sinistro** indicato nelle descrizioni, va inteso guardando l'attrezzatura dal lato posteriore.

## SPARE PARTS

*Orders must be transmitted through our area dealers and should always include the following indications:*

- **Type, model and serial number of the machine.** *These data are punched on the data plate with which every implement is equipped.*
- **Code number of the required spare part.** *This will be found in the spare parts catalogue.*
- **Description of the part and required quantity.**
- **Means of dispatch.** *If this item is not indicated, the Manufacturer, while dedicating particular care to this service, shall not be held responsible for delays in delivery caused by cases of force majeure.  
Transport expenses shall always be at the consignee's charge. The goods travel at the purchaser's risk and peril even when sold ex destination.*

**NOTE:** *The terms Right or Left indicated in the descriptions refer to the implement when viewed from the rear side.*

## ERSATZTEILE

Die Bestellungen müssen bei unseren Bezirkskonzessionären aufgegeben werden. Bei der Bestellung sind stets die folgenden Angaben zu machen:

- **Typ, Modell und Serien-Nummer des Geräts.** Diese Daten stehen auf dem Typenschild, mit dem jedes Gerät versehen ist.
- **Artikel Nr. der erforderlichen Ersatzteile.** Diese stehen im Ersatzteil-Katalog.
- **Beschreibung des Ersatzteils und die erforderliche Stückzahl.**
- **Versandmittel.** Wenn dieser Punkt nicht spezifiziert wird, haftet die Herstellerfirma nicht für etwaigen Lieferverzug aufgrund höherer Gewalt, auch wenn er diesen Service besonders aufmerksam abwickelt. Die Frachtkosten gehen dagegen immer zu Lasten des Empfängers. Die Ware reist auf Gefahr und Risiko des Auftraggebers, auch wenn Verkauf frei Haus vereinbart worden ist.

**Anm.:** Die Begriffe **rechts** und **links** sind so zu verstehen, daß man das Gerät von der Rückseite aus betrachtet.

## PIECES DÉTACHÉES

*Les ordre doivent être effectués auprès de nos concessionaires de zona en précisant les indications suivantes:*

- **Type, modèle et numéro de série de la machine.** *Ces données sont gravées sur la plaque d'identification de chaque outil.*
- **Numéro de code de la pièce détachée** indiqué sur le catalogue des pièces détachées.
- **Description de la pièce et quantité requise.**
- **Moyen d'expédition.** *Si cette rubrique n'est pas indiquée, le Constructeur, bien que soucieux de ce service, ne répond pas des retards d'expédition pour des causes de force majeure.  
Les frais de transport sont toujours à la charge du destinataire. La marchandise voyage aux risques et périls de l'acheteur même si vendue franco de port.*

**N.B.:** *Le terme Droite ou Gauche indiqué dans les descriptions est entendu en regardant le broyeur par l'arrière.*

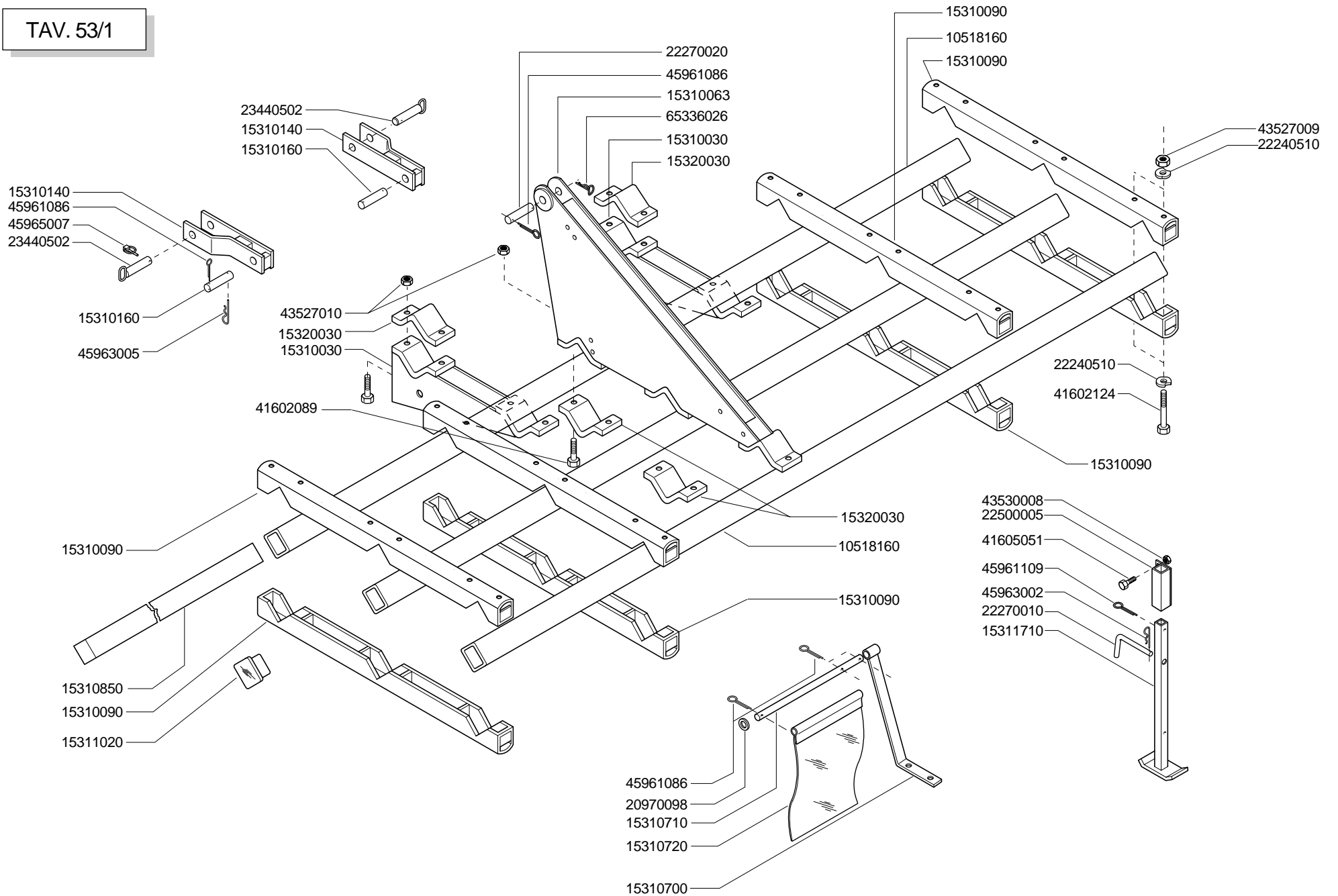
## RESPUESTOS

Los pedidos han de efectuarse en nuestros concesionarios de zona y deben incluir siempre las siguientes indicaciones:

- **Tipo, modelo y número de matrícula del equipo.** Dichos datos están impresos en la relativa placa presente en el equipo.
- **Número de código de la parte requerida** presente en el catálogo respuestas.
- **Descripción de la pieza y cantidad requerida.**
- **Medio de transporte.** En caso que este ítem no esté especificado, el Fabricante, aún prestando la debidas consideraciones para este aspecto, no responde por eventuales retardos de envío debidos a causas de fuerza mayor.  
Los gastos de transporte se consideran siempre a cargo del destinatario. La mercadería viaja bajo riesgo y peligro del comprador, incluso cuando se vende franco destino.

**NOTA:** El termino **Derecho** o **Izquierdo** indicado en las descripciones, se considera mirando el equipo desde el lado posterior.

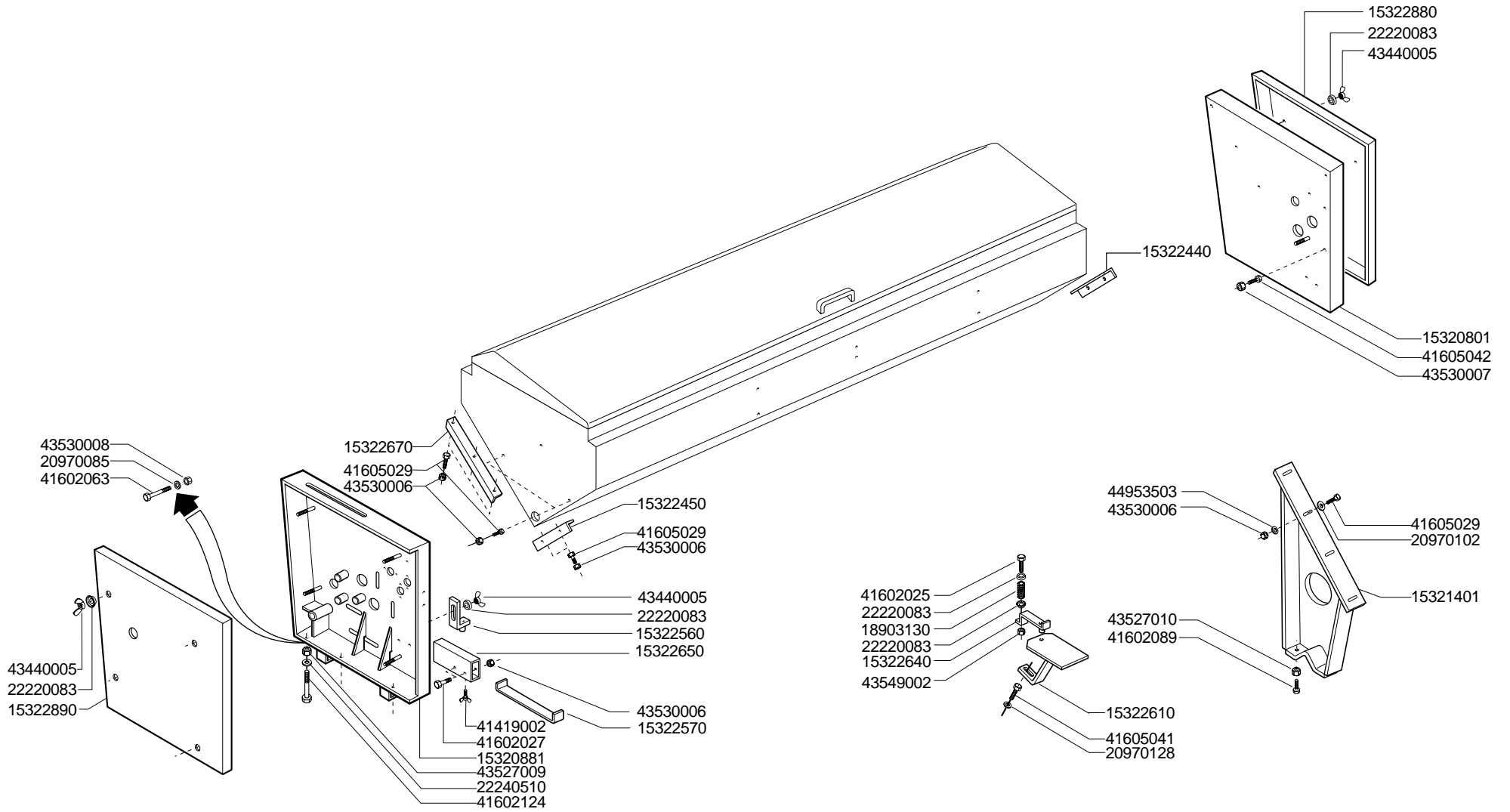
TAV. 53/1



**TAVOLA 53/1**

<b>CODICE</b>	<b>DESCRIZIONE</b>	<b>CODICE</b>	<b>DESCRIZIONE</b>
15310063	TERZO PUNTO		
15320030	STAFFA 80X20		
10518160	TELAIO L.3000		
15310030	ATTACCO 1° - 2° PUNTO		
15310090	TRAVERSA UNIONE TELAIO		
15310140	PROLUNGA 1° - 2° PUNTO		
15310160	SPINA PROLUNGA 1° - 2° PUNTO		
15310700	SUPPORTO TELO PROTEZIONE		
15310710	TUBO PORTA TELO		
15310720	TELO DI PROTEZIONE		
15310850	ZAVORRA TELAIO		
15311020	TAPPO TELAIO		
15311710	PUNTELLO		
20970098	RONDELLA 36X3X22,5		
22240510	RONDELLA BOMBATA		
22270010	CHIAVISTELLO		
22270020	PERNO 3° PUNTO		
22500005	SUPPORTO PUNTELLO		
23440502	PERNO 1° - 2° PUNTO		
41602089	VITE 16X70 5737 8.G ZN		
41602124	VITE 14X220 5737 8.G ZN		
41605051	VITE 12X35 5739 8.G ZN		
43527009	DADO 14 UNI 5587 6.8 ZN		
43527010	DADO 16 UNI 5587 6.8 ZN		
43530008	DADO 12 UNI 5588 6.8 ZN		
45961086	COPIGLIA 5 X45 1336 ZN		
45961109	COPIGLIA 6 X45 1336 ZN		
45963002	COPIGLIA R 2,5X47 ZN B/103		
45963005	COPIGLIA R 4X82 ZN B/108		
45965007	SPINA A SCATTO D 9 B/83		
65336026	MOLLA R SPEC.ZN		

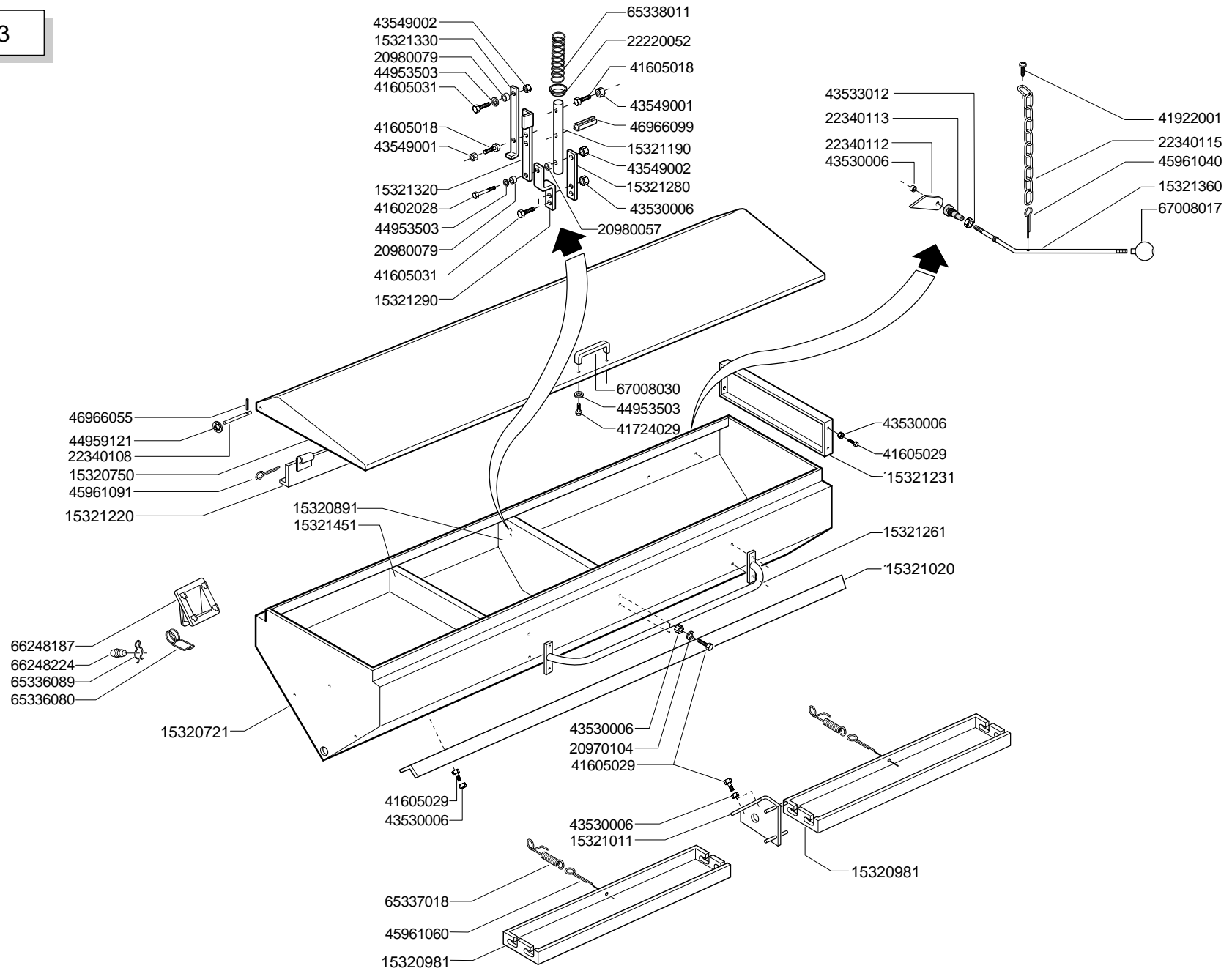
TAV. 53/2



**TAVOLA 53/2**

<b>CODICE</b>	<b>DESCRIZIONE</b>	<b>CODICE</b>	<b>DESCRIZIONE</b>
15320881	PIASTRA SX	43530006	DADO 8 UNI 5588 6.8 ZN
15320801	SUPPORTO DX SERBATOIO	43530007	DADO 10 UNI 5588 6.8 ZN
15321401	SUPPORTO INTERNO	43530008	DADO 12 UNI 5588 6.8 ZN
15322440	APPOGGIO POST.DX SERBATOIO	43549002	DADO TRISTOP M 8
15322450	APPOGGIO POST.SX SERBATOIO	44953503	ROND.PIANA 9X 24X2 6593 ZN
15322560	FERMO PORTA IMBUTI		
15322570	GUIDA PORTA IMBUTI		
15322610	APPOGGIO CENTR.PORTA IMBUTI		
15322640	FERMO CENTRALE		
15322650	SUPP. PORTA IMBUTI		
15322670	APPOGGIO ANTERIORE SERBATOIO		
15322880	CARTER DX		
15322890	CARTER SX		
18903130	MOLLA COMPR.ZN		
20970085	RONDELLA 40X4X13		
20970102	RONDELLA 80X2X9		
20970128	RONDELLA 28X2,5X10,25		
22220083	RONDELLA AD IMBOCCO		
22240510	RONDELLA BOMBATA		
41419002	VITE 8X20 UNI 5449 5.8 ZN		
41602025	VITE 8 X45 5737 8.G ZN		
41602027	VITE 8 X55 5737 8.G ZN		
41602063	VITE 12X90 5737 8.G ZN		
41602089	VITE 16X70 5737 8.G ZN		
41602124	VITE 14X220 5737 8.G ZN		
41605029	VITE 8X20 5739 8.G ZN		
41605041	VITE 10X25 5739 8.G ZN		
41605042	VITE 10X30 5739 8.G ZN		
43440005	DADO 8 UNI 5448 5.8 ZN		
43527009	DADO 14 UNI 5587 6.8 ZN		
43527010	DADO 16 UNI 5587 6.8 ZN		

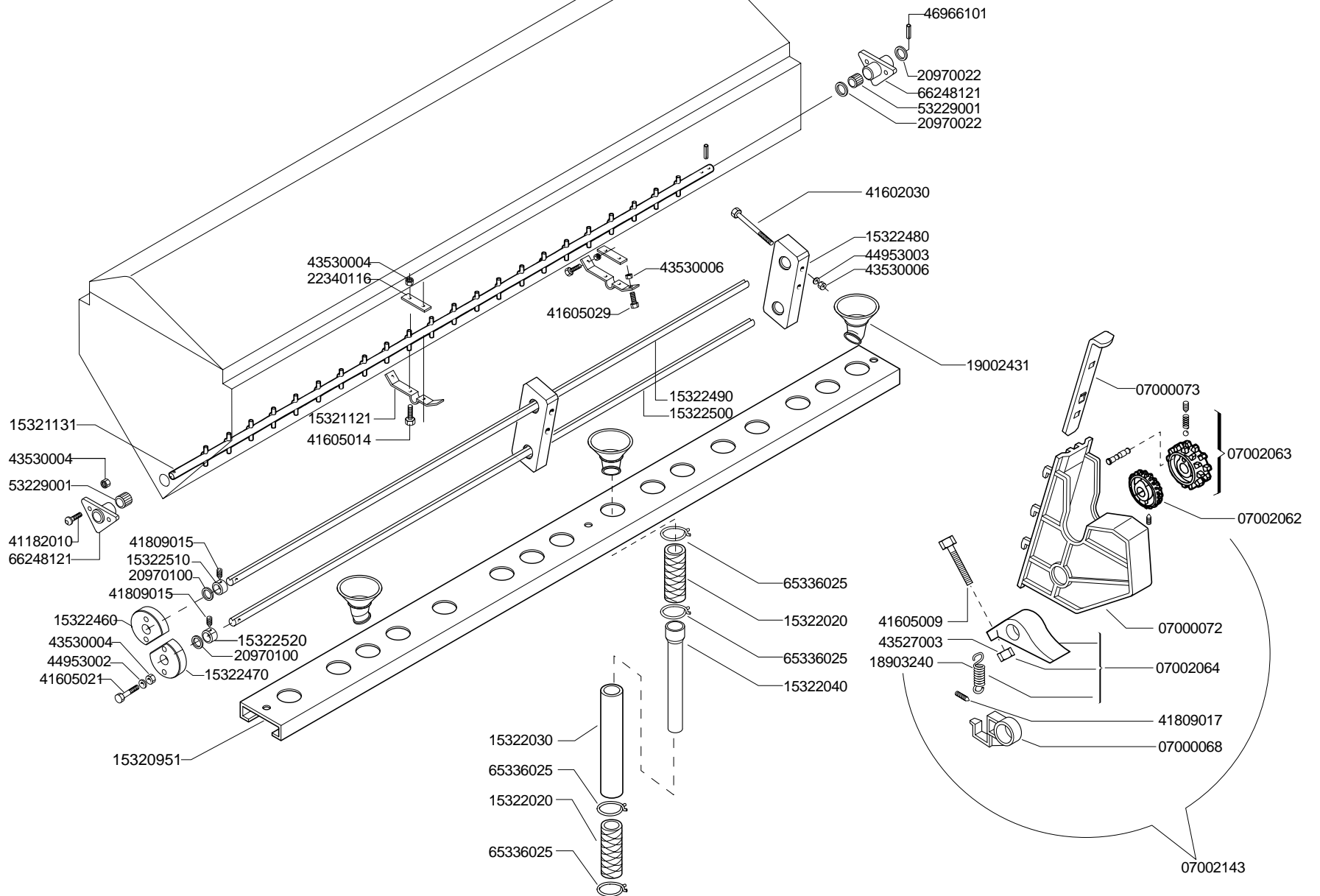
TAV. 53/3





**TAVOLA 53/3**

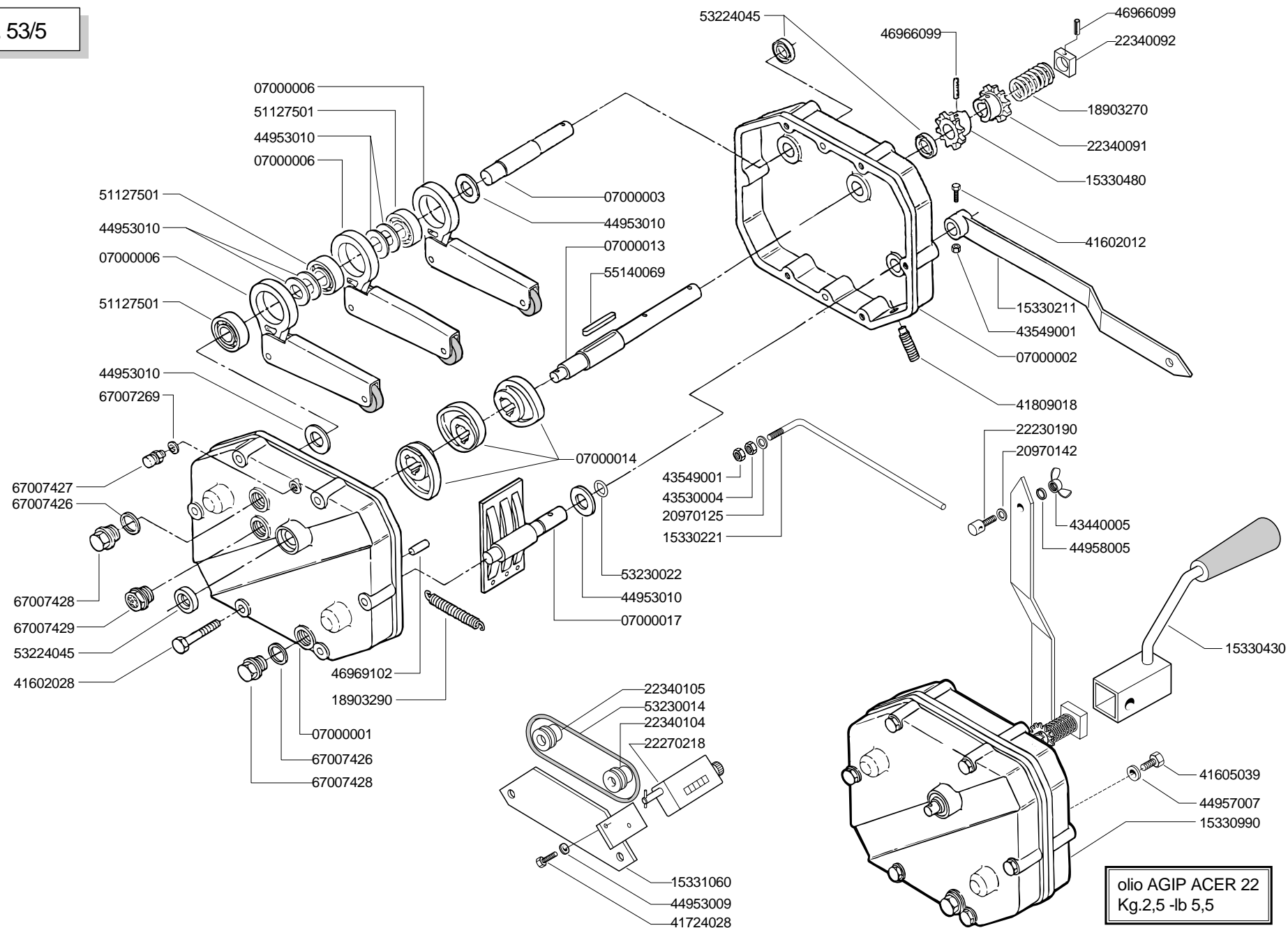
CODICE	DESCRIZIONE	CODICE	DESCRIZIONE
15320721	SERBATOIO SEMI	43549001	DADO TRISTOP M 6
15320750	COPERCHIO SERBATOIO	43549002	DADO TRISTOP M 8
15320891	SEPARATORE CENTRALE	44953503	ROND.PIANA 9X 24X2 6593 ZN
15320981	VASCA DI PROVA	44959121	ROND.ACC.X ALBERI D10 S.SCANAL
15321020	PROTEZIONE ANTIGOCCIOLAMENTO	45961040	COPIGLIA 3 X20 1336 ZN
15321220	PROTEZIONE ANTI TRABOCC.	45961060	COPIGLIA 4 X20 1336 ZN
15321231	SEPARATORE LATERALE	45961091	COPIGLIA 5 X70 1336 ZN
15321011	SUPP.VASCA DI PROVA	46966055	SPINA EL.4 X16 DIN 1481
15321190	TUBO PORTA MOLLA	46966099	SPINA EL.6 X30 DIN 1481
15321261	MANIGLIA PASSAMANO	65336080	MOLLA SPEC.SCARICO SPAND.T.M.
15321280	ATTACCO TUBO	65336089	MOLLA SPEC.TENUTA FERMO SPAND.
15321290	ATTACCO PIEGATO TUBO	65337018	MOLLA TRAZ.ZN CARTER SPAND.
15321320	ASTA SICUREZZA INF.	65338011	MOLLA COMP.ZN ELEM.BIET.
15321330	ASTA SICUREZZA SUP.	66248187	SCARICO SERBATOIO
15321360	ASTA GALLEGGIANTE	66248224	FERMO DISTRIBUTORE SPAND.
20970104	RONDELLA 21X4X8,5	67008017	GALLEGGIANTE A SFERA ART.45090
20980057	BOCCOLA 16X10X8,5	67008030	MANIGLIA MS132 M8 6146030
20980079	BOCCOLA 8,25X12X8 ZN		
22220052	RONDELLA 21X34X1,5		
22340108	PERNO CERNIERA COPERCHIO		
22340112	INDICATORE DI LIVELLO		
22340113	BOCCOLA ASTA GALLEGGIANTE		
22340115	CATENA GALLEGG.m.0,42		
41602028	VITE 8X60 5737 8.G ZN		
41605018	VITE 6X20 5739 8.G ZN		
41605029	VITE 8X20 5739 8.G ZN		
41605031	VITE 8X25 5739 8.G ZN		
41724029	VITE 8X16 5931 12K ZN		
41922001	VITE AUTOFIETTANTE 4,2X13 TE		
43530006	DADO 8 UNI 5588 6.8 ZN		
43533012	DADO 22 UNI 5589 6.8 ZN		



**TAVOLA 53/4**

<b>CODICE</b>	<b>DESCRIZIONE</b>	<b>CODICE</b>	<b>DESCRIZIONE</b>
15320951	SUPPORTO CONVOGLIATORI SEME	41809015	GRANO 6X6 UNI5923 12.9
15321131	ASSE MISCELATORE	41809017	GRANO 8X12 UNI5927 14.9 ZN
07000068	BLOCCHETTO ATTACCO MOLLA	43527003	DADO 5 UNI 5587 6.8 ZN
07000072	SCATOLA DISTRIBUZIONE	43530004	DADO 6 UNI 5588 6.8 ZN
07000073	LAMINA SCATOLA DISTRIBUZIONE	43530006	DADO 8 UNI 5588 6.8 ZN
07002062	RULLO DISTRIB.DENTI PICCOLI	44953002	RONDELLA D6 UNI 6592 ZN
07002063	RULLO DISTRIB.DENTI GRANDI	44953003	RONDELLA D8 UNI 6592 ZN
07002064	TASTATORE COMPLETO	46966101	SPINA EL.6 X36 DIN 1481
07002143	DISTRIBUTORE COMPLETO	53229001	GUARNIZIONE A LABBRO DE100
15321121	SUPPORTO ASSE MISCELATORE	65336025	MOLLA SPEC.ZN STRINGITUBO
15322020	TUBO DI RACCORDO	66248121	BOCCOLA CON FLANGIA
15322030	TUBO ESTERNO DISCESA		
15322040	TUBO INTERNO DISCESA		
15322460	APPOGGIO ASSE RULLI		
15322470	APPOGGIO ASSE TASTATORI		
15322480	GUIDA ALBERI		
15322490	ALBERO RULLI DISTRIBUTORI		
15322500	ALBERO COMANDO TASTATORI		
15322510	FERMO ALBERO RULLI		
15322520	FERMO ALBERO TASTATORI		
18903240	MOLLA TRAZ.ZN TASTATORI		
19002431	CONVOGLIATORE SEMI		
20970022	RONDELLA 28X16,5X0,3		
20970100	RONDELLA 30X0,5X22 ACC.		
22340116	SCONTRO SUPP.ASSE AGITATORE		
41182010	VITE 6X20 5732 4.6 ZN		
41602030	VITE 8X70 5737 8.G ZN		
41605009	VITE 5X30 5739 8.G ZN		
41605014	VITE 6X14 5739 8.G ZN		
41605021	VITE 6X35 5739 8.G ZN		
41605029	VITE 8X20 5739 8.G ZN		

TAV. 53/5

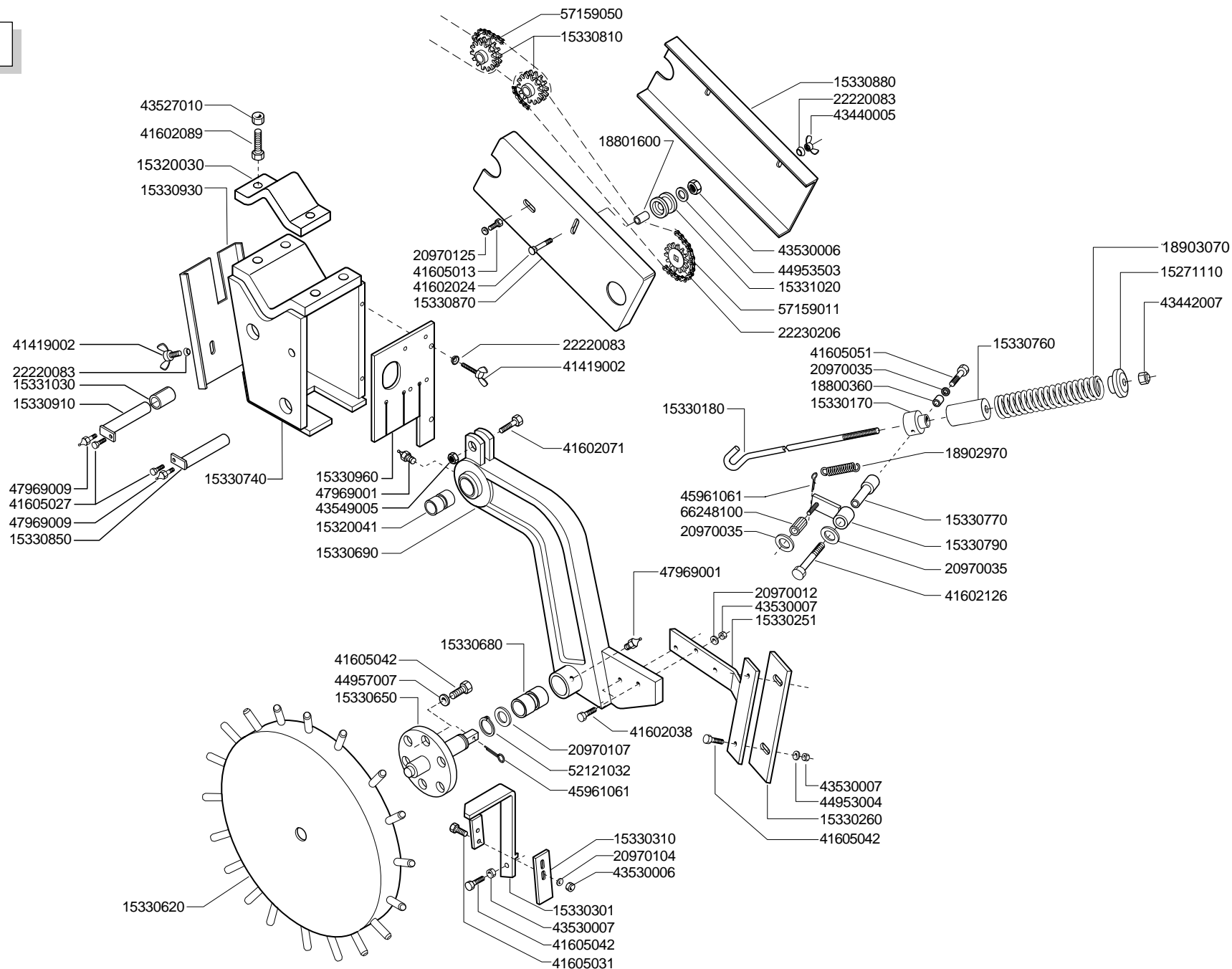


olio AGIP ACER 22  
Kg.2,5 -lb 5,5

**TAVOLA 53/5**

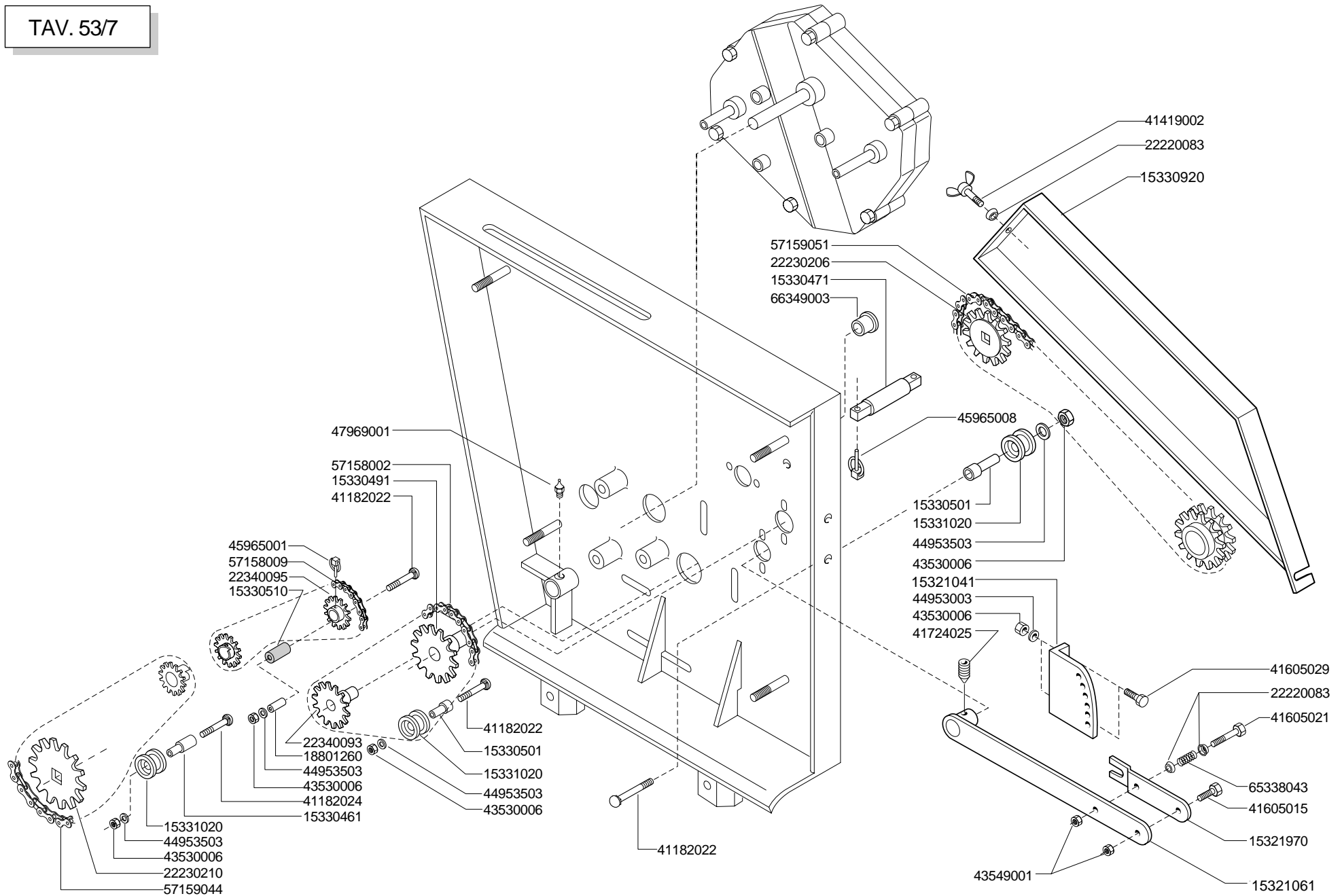
CODICE	DESCRIZIONE	CODICE	DESCRIZIONE
07000001	SCATOLA DX CAMBIO	44953009	RONDELLA D4 UNI 6592 ZN
07000002	SCATOLA SX CAMBIO	44953010	RONDELLA D20 UNI 6592 ZN
07000003	ALBERO RUOTA LIBERA	44957007	RONDELLA D10 DIN 6798 D.I.ZN
07000006	BIELLA	44958005	RONDELLA D8 DIN 137/A
07000013	ALBERO CAMMES ZN	46966099	SPINA EL.6 X30 DIN 1481
07000014	CAMMA CAMBIO BAGNO OLIO	46969102	SPINA CILIND.ACC.8X20 UNI 1707
07000017	REGOLATORE	51127501	RUOTA LIBERA KK20 (20-47-14)
15330211	LEVA CAMBIO	53224045	ANELLO TENUTA SC20X30X7
15330221	GUIDA LEVA CAMBIO	53230014	GUARNIZIONE OR 4362
15330430	MANIGLIA	53230022	GUARNIZIONE OR 133
15330480	PIGNONE CAMBIO Z-12	55140069	LINGUETTA 06X6X55 UNI 6604/A
15330990	CAMBIO COMPLETO	67007269	RONDELLA RAME 1/4
15331060	SUPPORTO CONTAETTARI	67007426	RONDELLA RAME D.18X24X1,5
18903270	MOLLA DI SICUREZZA	67007427	TAPPO SFIATO 1/4 GAS POT58
18903290	MOLLA TRAZ.CAMBIO	67007428	TAPPO CARICO/SCARICO M18X1,5
20970125	RONDELLA 28X2,5X6,5	67007429	TAPPO LIVELLO M30X1,5 HFE 22
20970142	RONDELLA 32X4X15,5		
22230190	MORSETTO ZINC.		
22270218	CONTAETTARI		
22340091	PIGNONE Z-10 AD INNESTO		
22340092	FERMO MOLLA		
22340104	PULEGGIA COND.CONTAETTARI		
22340105	PULEGGIA MOTR.CONTAETTARI		
41602012	VITE 6 X40 5737 8.G ZN		
41602028	VITE 8 X60 5737 8.G ZN		
41605039	VITE 10X20 5739 8.G ZN		
41724028	VITE 4X10 5931 8.G ZN		
41809018	GRANO 10X45 UNI5927 14.9		
43440005	DADO 8 UNI 5448 5.8 ZN		
43530004	DADO 6 UNI 5588 6.8 ZN		
43549001	DADO TRISTOP M 6		

TAV. 53/6



## TAVOLA 53/6

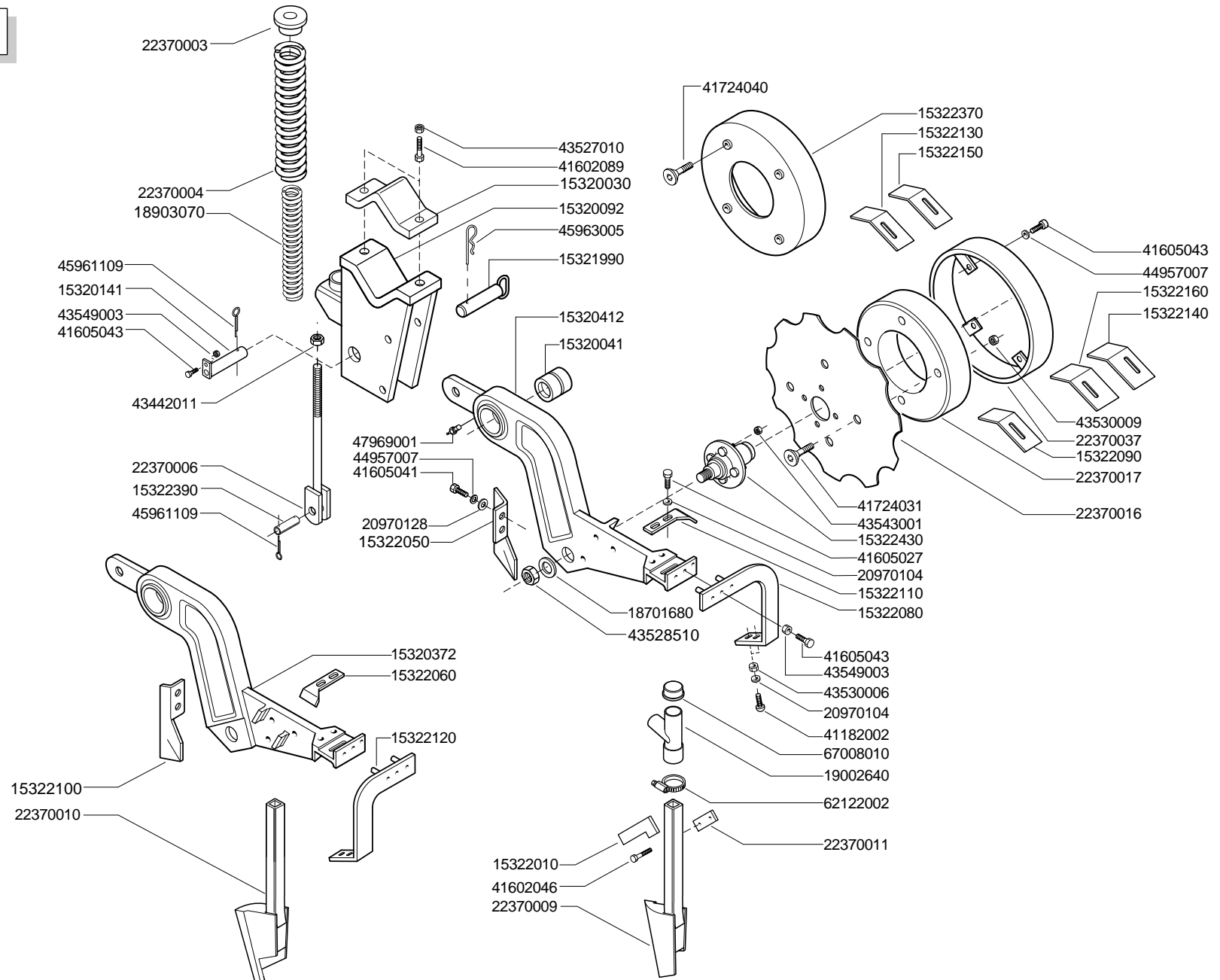
CODICE	DESCRIZIONE	CODICE	DESCRIZIONE
18903070	MOLLA INTERNA	20970104	RONDELLA 21X4X8,5
15271110	BOCCOLA TIRANTE MOLLA	20970107	RONDELLA 35X0,6X26
15320041	BOCCOLA BRACCIO DIRECTA	20970125	RONDELLA 28X2,5X6,5
15321370	STAFFA 80X20	22220083	RONDELLA AD IMBOCCO
15330170	MONT.GUIDA VITE	22230206	INGRANAGGIO Z-15 NYLON
15330180	TIRANTE MOLLA	41419002	VITE 8X20 UNI 5449 5.8 ZN
15330251	SUPP.RASCHIATERRA LATERALE	41602024	VITE 8 X40 5737 8.G ZN
15330260	RASCHIATERRA LATERALE RUOTA	41602038	VITE 10X40 5737 8.G ZN
15330301	SUPP.RASCHIATERRA SUPERIORE	41602071	VITE 14X50 5737 8.G ZN
15330310	RASCHIATERRA SUPERIORE	41602089	VITE 16X70 5737 8.G ZN
15330620	RUOTA TRASMISSIONE	41602126	VITE 12X100 5737 8.G ZN
15330650	ASSE RUOTA	41605013	VITE 6X12 5739 8.G ZN
15330680	BOCCOLA RUOTA DIRECTA	41605027	VITE 8X16 5739 8.G ZN
15330690	BRACCIO RUOTA	41605031	VITE 8X25 5739 8.G ZN
15330740	SUPPORTO BRACCIO RUOTA	41605042	VITE 10X30 5739 8.G ZN
15330760	GUIDAMOLLA RUOTA	41605051	VITE 12X35 5739 8.G ZN
15330770	ASSE TENDICATENA RUOTA	43440005	DADO 8 UNI 5448 5.8 ZN
15330790	SUPPORTO TENDICATENA RUOTA	43442007	DADO AUTOB.NOR.12 ZN
15330810	PIGNONE DOPPIO Z-15	43527010	DADO 16 UNI 5587 6.8 ZN
15330850	MOZZO BRACCIO RUOTA	43530006	DADO 8 UNI 5588 6.8 ZN
15330870	CARTER BRACCIO RUOTA	43530007	DADO 10 UNI 5588 6.8 ZN
15330880	COPERCHIO CARTER RUOTA	43549005	DADO TRISTOP M14
15330910	MOZZO TRASM.RUOTA	44953004	RONDELLA D10 UNI 6592 ZN
15330930	CARTER ANTERIORE	44953503	ROND.PIANA 9X 24X2 6593 ZN
15330960	PROTEZIONE POST.COMPL.	44957007	RONDELLA D10 DIN 6798 D.I.ZN
15331020	RULLO TENDICATENA	45961061	COPIGLIA 4 X25 1336 ZN
15331030	DISTANZIALE INGRANAGGI	47969001	INGRASSATORE A SFERA M6X1/A
18800360	BOCCOLA 12,25X20X18	47969009	INGRASS.A SFERA M6X1 LUNGO
18801600	BOCCOLA 8,25X16X24	52121032	ANELLO ARR.35 UNI 7435
18902970	MOLLA TRAZ.ZN	57159011	CATENA ISO 10B-1 66 MAGLIE
20970012	RONDELLA 32X4X11	57159050	CATENA ISO 10B-1 33 MAGLIE
20970025	RONDELLA 25,2X2X16,5	66248100	RULLO TENDICATENA
20970035	RONDELLA 32X4X13		





**TAVOLA 53/7**

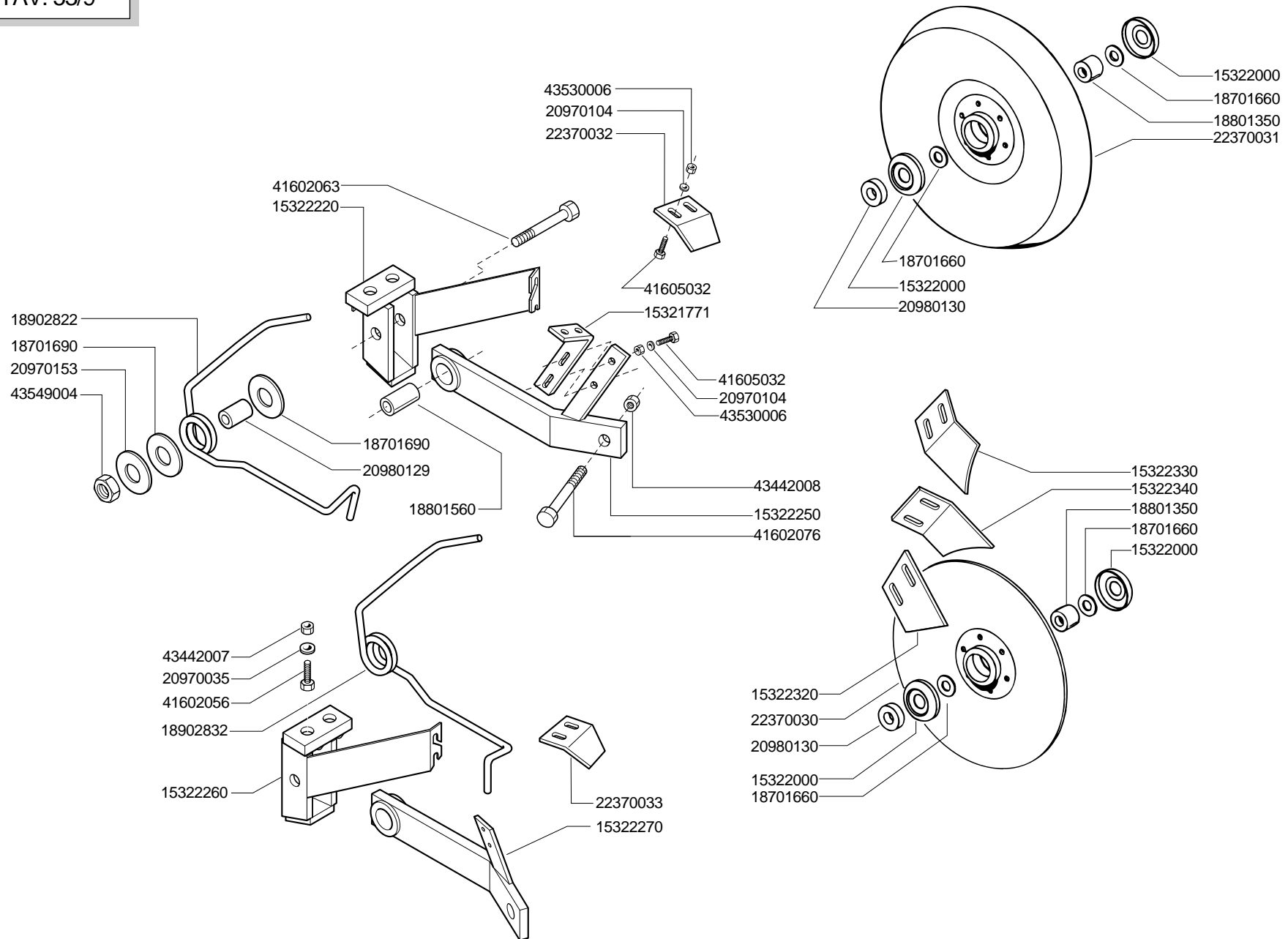
<b>CODICE</b>	<b>DESCRIZIONE</b>	<b>CODICE</b>	<b>DESCRIZIONE</b>
15321041	REGISTRO LEVA	57158009	CATENA 1/2 ISO 083 47 MAGLIE
15321061	LEVA REGOLAZIONE	57159044	CATENA ISO 10B-1 48 MAGLIE
15330920	CARTER RINVIO RUOTA	57159051	CATENA ISO 10B-1 84 MAGLIE
15321970	FERMO LEVA	65338043	MOLLA COMPR.ZN
15330461	PERNO RULLO TENDIC.	66349003	BOCCOLA SINT.
15330471	ASSE INGRANAGGI		
15330491	PIGNONE Z-22 ASSE RULLI		
15330501	PERNO RULLO TENDIC.		
15330510	RULLO TENDICATENA		
15331020	RULLO TENDICATENA		
18801260	BOCCOLA 8,25X16X33		
22220083	RONDELLA AD IMBOCCO		
22230206	INGRANAGGIO Z-15 NYLON		
22230210	INGRANAGGIO Z-25 NYLON		
22340093	PIGNONE Z-16 USCITA CAMBIO		
22340095	PIGNONE Z-12 AGITATORE		
41182022	VITE 8X50 5732 4.6 ZN		
41182024	VITE 8X80 5732 4.6 ZN		
41419002	VITE 8X20 UNI 5449 5.8 ZN		
41605015	VITE 6X16 5739 8.G ZN		
41605021	VITE 6X35 5739 8.G ZN		
41605029	VITE 8X20 5739 8.G ZN		
41724025	VITE 6X10 5931 8.G ZN		
43530006	DADO 8 UNI 5588 6.8 ZN		
43549001	DADO TRISTOP M 6		
44953003	RONDELLA D8 UNI 6592 ZN		
44953503	ROND.PIANA 9X 24X2 6593 ZN		
45965001	SPINA A SCATTO D 5 B/81		
45965008	SPINA A SCATTO D.4,4 B/80		
47969001	INGRASSATORE A SFERA M6X1/A		
57158002	CATENA 1/2 ISO 083 54 MAGLIE		



## TAVOLA 53/8

CODICE	DESCRIZIONE	CODICE	DESCRIZIONE
15322050	PROTEZIONE FALCIONE ELEM.POSTERIORE	22370009	FALCIONE ELEM.POSTERIORE
15322100	PROTEZIONE FALCIONE ELEM. ANTERIORE	22370010	FALCIONE ELEM.ANTERIORE
18903070	MOLLA INTERNA	22370011	SCONTRO FALCIONE
43528510	DADO 22 MB 5587 6.8 ZN	22370016	DISCO DENTATO
15320041	BOCCOLA BRACCIO	22370017	LIMITATORE A ZAVORRA
15320092	SUPPORTO BRACCIO	22370037	ANELLO RIDUZIONE PROFONDITA'
15320141	PERNO BRACCIO	41182002	VITE 8 X25 5732 4.6 ZN
15320372	BRACCIO ELEMENTO ANTERIORE	41602046	VITE 10X80 5737 8.G ZN
15320412	BRACCIO ELEMENTO POSTERIORE	41602089	VITE 16X70 5737 8.G ZN
15321370	STAFFA 80X20	41605027	VITE 8 X16 5739 8.G ZN
15321990	SPINA AGGANCIAMENTO ELEMENTO	41605041	VITE 10X25 5739 8.G ZN
15322010	FERMO GAMBO FALCIONE	41605043	VITE 10X35 5739 8.G ZN
15322060	RASCHIATERRA DISCO ELEM.ANT.	41724031	VITE 14X60 5933 10.9 ZN
15322080	SUPP.RASCHIATERRA ELEM.POST.	41724040	VITE 14X40 5933 10.9 ZN
15322090	RASCHIATERRA LIMIT.A ZAVORRA	43442011	DADO AUTOB.NOR.20 ZN
15322110	RASCHIATERRA DISCO ELEM.POST.	43527010	DADO 16 UNI 5587 6.8 ZN
15322120	SUPP.RASCHIATERRA ELEM.ANT.	43530006	DADO 8 UNI 5588 6.8 ZN
15322130	RASCHIATERRA DX LIMIT. LEGGERO	43530009	DADO 14 UNI 5588 6.8 ZN
15322140	RASCHIATERRA DX ANELLO	43543001	DADO M12X1.5 COLONNETTA
15322150	RASCHIATERRA SX LIMIT.LEGGERO	43549003	DADO TRISTOP M10
15322160	RASCHIATERRA SX ANELLO	44957007	RONDELLA D10 DIN 6798 D.I.ZN
15322370	LIMITATORE LEGGERO	45961109	COPIGLIA 6 X45 1336 ZN
15322390	SPINA TIRANTE MOLLA	45963005	COPIGLIA R 4X82 ZN B/108
15322430	MOZZO DISCO	47969001	INGRASSATORE A SFERA M6X1/A
18701680	RONDELLA 50 X 8 X 23	62122002	FASCETTA STRING 32/52
19002640	CONVOGLIATORE SEMI POST.	67008010	TAPPO SALVAFILETTO D.39
20970104	RONDELLA 21 X 4 X 8,5		
20970128	RONDELLA 28 X 2,5 X 10,25		
22370003	PREMI MOLLA		
22370004	MOLLA COMPRESSIONE		
22370006	TIRANTE MOLLA		

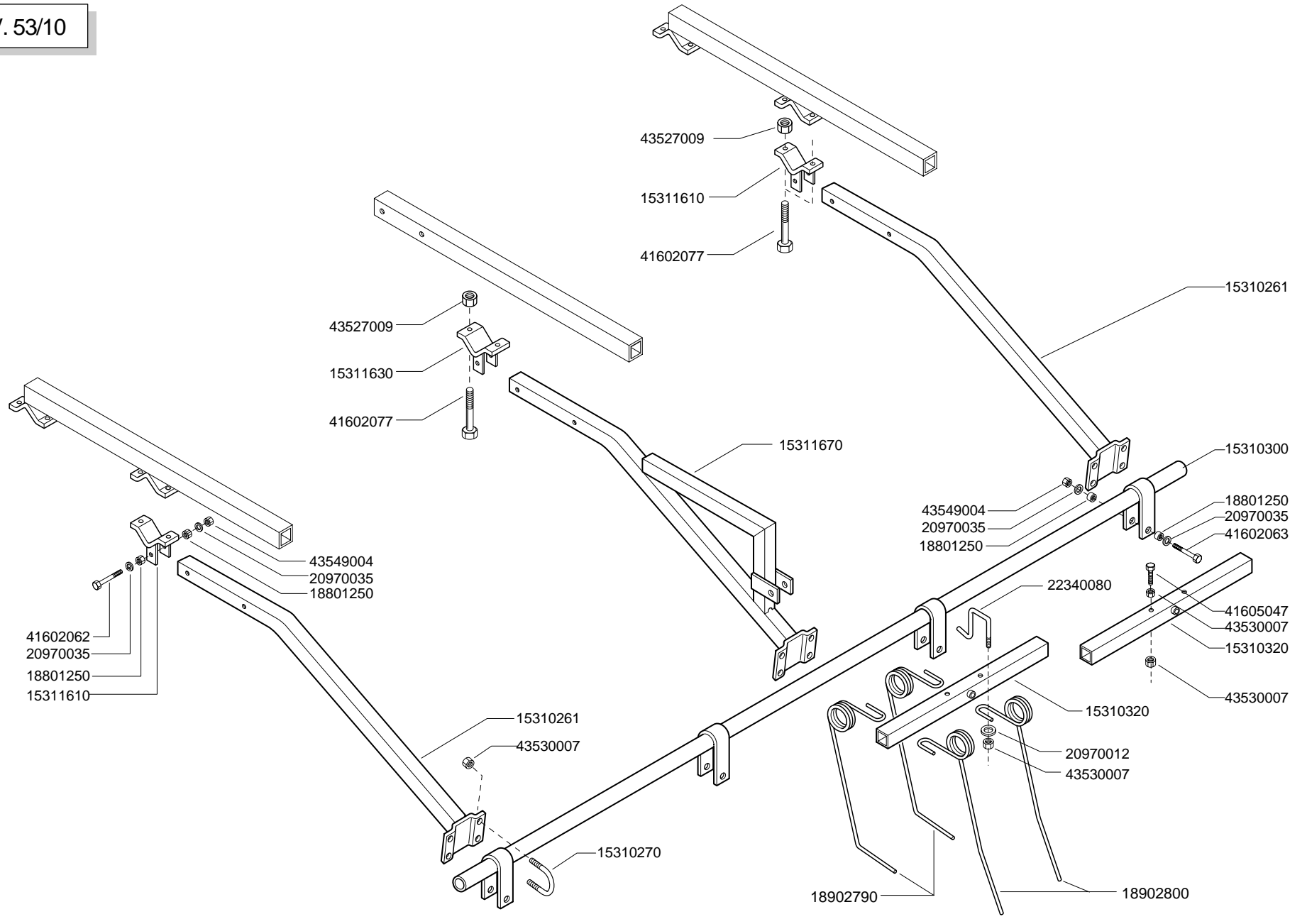
TAV. 53/9



**TAVOLA 53/9**

<b>CODICE</b>	<b>DESCRIZIONE</b>	<b>CODICE</b>	<b>DESCRIZIONE</b>
18902822	MOLLA BRACCIO DX	43549004	DADO TRISTOP M12
18902832	MOLLA BRACCIO SX		
15321771	SUPP.RASCHIATERRA RUOTA CONICA		
15322000	PROTEZIONE CUSCINETTO ZN		
15322220	SUPPORTO DX BRACCIO		
15322250	BRACCIO DX		
15322260	SUPPORTO SX BRACCIO		
15322270	BRACCIO SX		
15322320	RASCHIATERRA DISCO CONCAVO		
15322330	RASCHIATERRA DX DISCO CONVESSO		
15322340	RASCHIATERRA SX DISCO CONVESSO		
18701660	RONDELLA 33X 0,3X14,2		
18701690	RONDELLA 50X 1 X26		
18801350	BOCCOLA 14,1 X17 X30		
18801560	BOCCOLA 12,5 X20 X26,5 ZN		
20970035	RONDELLA 32X4X13		
20970104	RONDELLA 21X4X8,5		
20970153	RONDELLA 13X 48 X 4		
20980129	BOCCOLA 12,5 X 25 X 21		
20980130	BOCCOLA 14,1 X 30 X 10		
22370030	DISCO COPRISEME COMPL. D 280		
22370031	RUOTA CONICA COMPL.		
22370032	RASCHIATERRA DX RUOTA CONICA		
22370033	RASCHIATERRA SX RUOTA CONICA		
41602056	VITE 12X50 5737 8.G ZN		
41602063	VITE 12X90 5737 8.G ZN		
41602076	VITE 14X75 5737 8.G ZN		
41605032	VITE 8 X30 5739 8.G ZN		
43442007	DADO AUTOB.NOR.12 ZN		
43442008	DADO AUTOB.NOR.14 ZN		
43530006	DADO 8 UNI 5588 6.8 ZN		

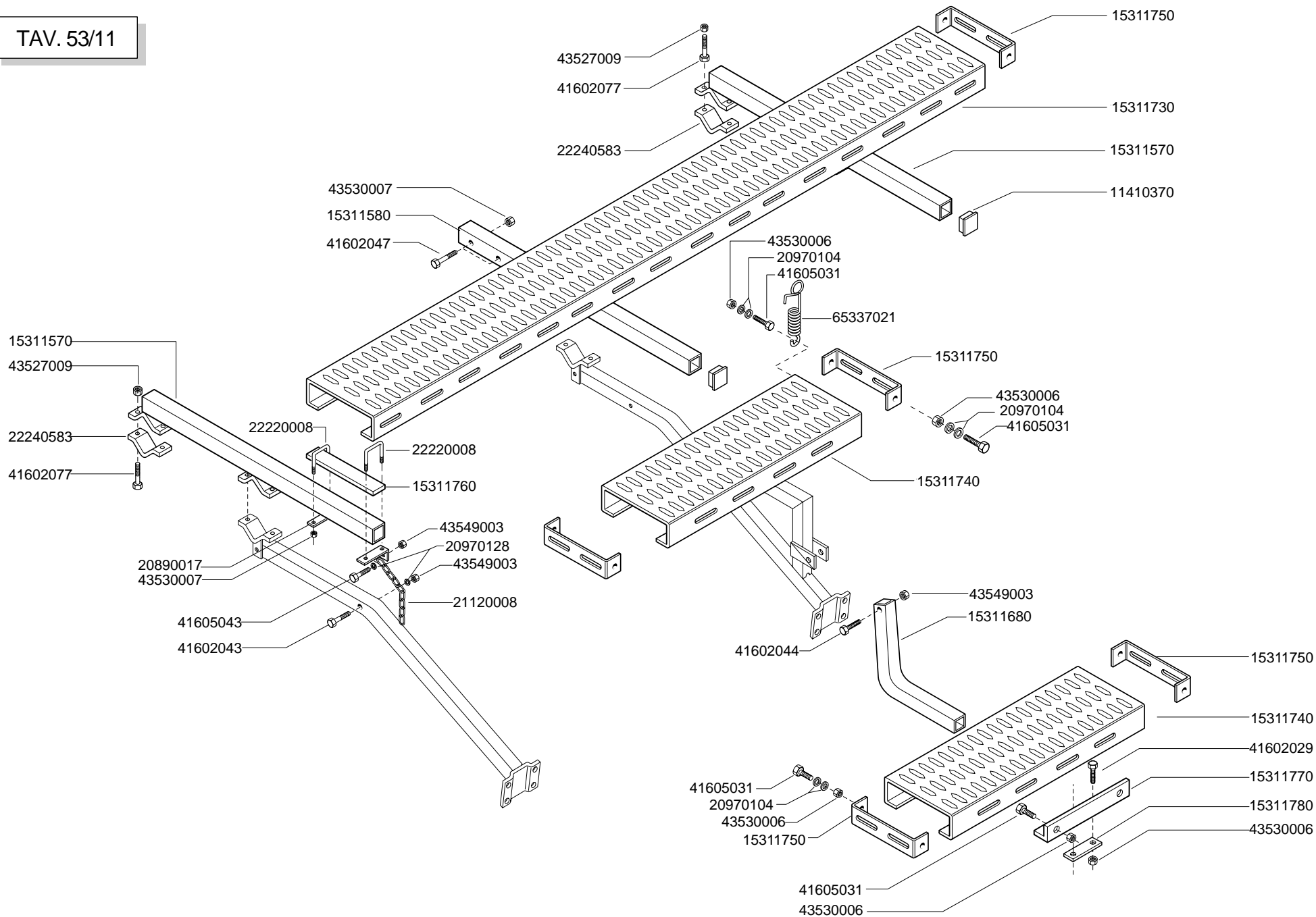
TAV. 53/10



**TAVOLA 53/10**

<b>CODICE</b>	<b>DESCRIZIONE</b>	<b>CODICE</b>	<b>DESCRIZIONE</b>
18902790	DENTE CORTO ANTERIORE ERPICE		
18902800	DENTE LUNGO POSTERIORE ERPICE		
15310261	BRACCIO LATERALE ERPICE		
15310270	CAVALLOTTO ERPICE		
15310300	TUBO PORTA SEZIONI ERPICE		
15310320	SEZIONE OSCILLANTE PORTA DENTI		
15311610	ATTACCO BRACCIO LATERALE		
15311630	ATTACCO BRACCIO CENTRALE		
15311670	BRACCIO CENTRALE ERPICE		
18801250	BOCCOLA 12,25X20 X9		
20970012	RONDELLA 32X4X11		
20970035	RONDELLA 32X4X13		
22340080	ATTACCO DENTE ERPICE		
41602062	VITE 12X80 5737 8.G ZN		
41602063	VITE 12X90 5737 8.G ZN		
41602077	VITE 14X80 5737 8.G ZN		
41605047	VITE 10X90 5739 8.G ZN		
43527009	DADO 14 UNI 5587 6.8 ZN		
43530007	DADO 10 UNI 5588 6.8 ZN		
43549004	DADO TRISTOP M12		

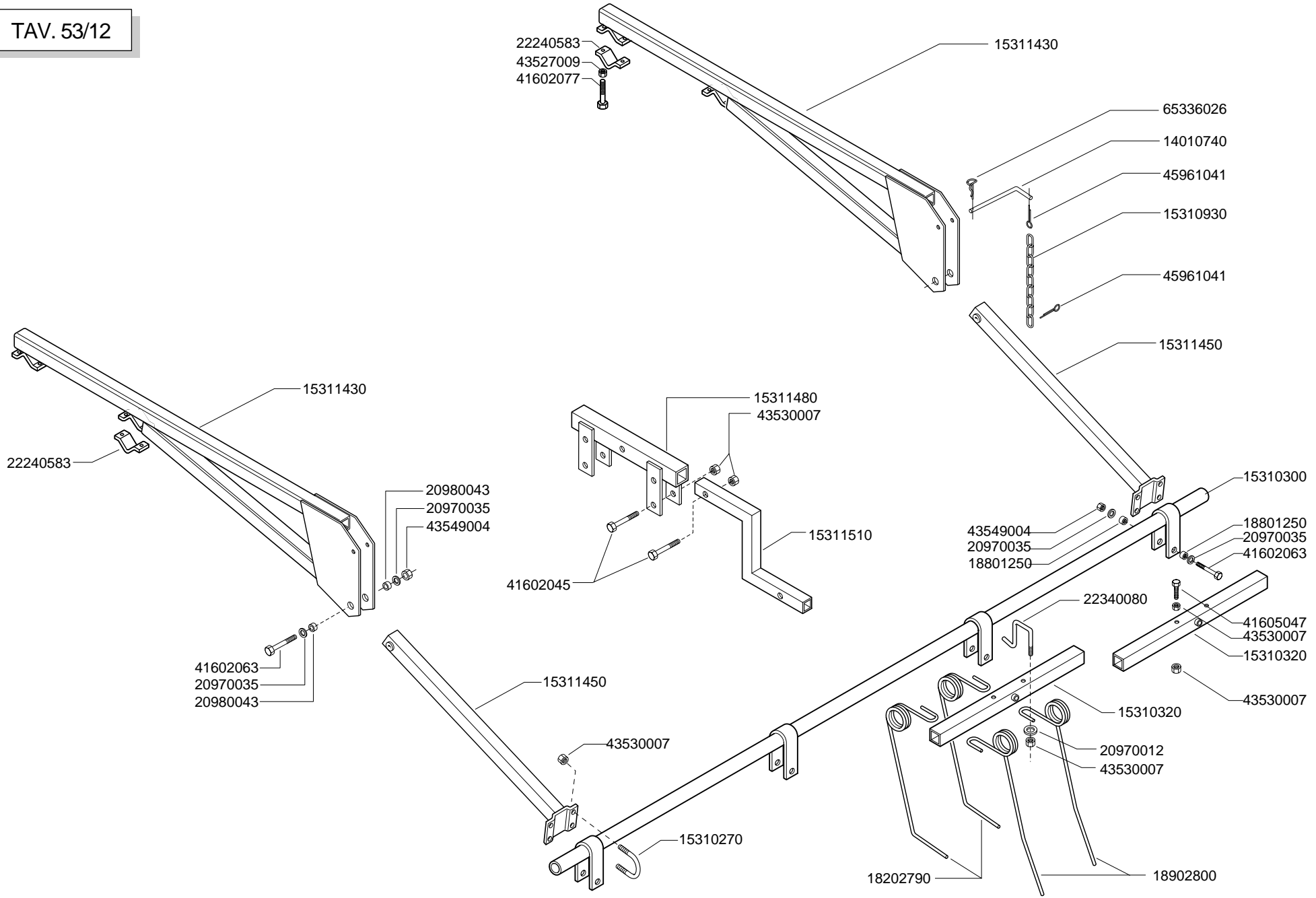
TAV. 53/11





**TAVOLA 53/11**

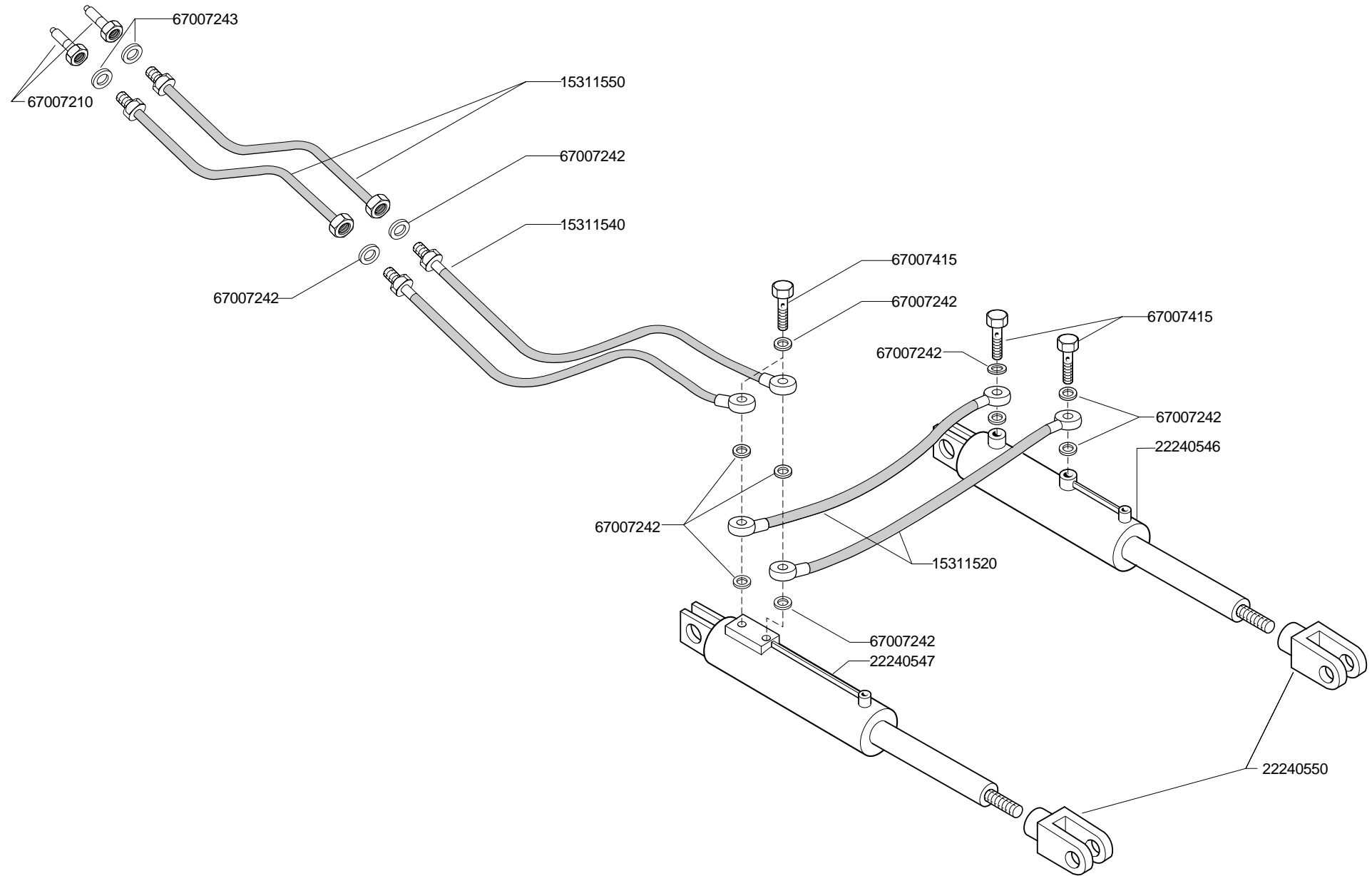
<b>CODICE</b>	<b>DESCRIZIONE</b>	<b>CODICE</b>	<b>DESCRIZIONE</b>
15311730	PEDANA LUNGA		
15311740	PEDANA CORTA SCALETTA		
15311750	ESTREMITA' PEDANA		
11410370	TAPPO PER TUBO 50X50X3		
15311570	APPOGGIO ESTERNO PEDANA		
15311580	APPOGGIO CENTRALE PEDANA		
15311680	SUPP.GRADINO INFERIORE		
15311760	PIASTRA FERMO PEDANA		
15311770	ANGOLARE FERMO GRADINO		
15311780	SCONTRO FERMO GRADINO		
20890017	SCONTRO		
20970104	RONDELLA 21X4X8,5		
20970128	RONDELLA 28X2,5X10,25		
21120008	CATENA L.500		
22220008	CAVALLOTTO		
22240583	STAFFA DI RISCONTRO		
41602029	VITE 8 X65 5737 8.G ZN		
41602043	VITE 10X65 5737 8.G ZN		
41602044	VITE 10X70 5737 8.G ZN		
41602047	VITE 10X90 5737 8.G ZN		
41602077	VITE 14X80 5737 8.G ZN		
41605031	VITE 8 X25 5739 8.G ZN		
41605043	VITE 10X35 5739 8.G ZN		
43527009	DADO 14 UNI 5587 6.8 ZN		
43530006	DADO 8 UNI 5588 6.8 ZN		
43530007	DADO 10 UNI 5588 6.8 ZN		
43549003	DADO TRISTOP M10		
65337021	MOLLA TRAZ.ZN		



**TAVOLA 53/12**

<b>CODICE</b>	<b>DESCRIZIONE</b>	<b>CODICE</b>	<b>DESCRIZIONE</b>
18902790	DENTE CORTO ANTERIORE ERPICE		
18902800	DENTE LUNGO POSTERIORE ERPICE		
14010740	CHIAVISTELLO PUNTELLO		
15310270	CAVALLOTTO COPRISEME		
15310300	TUBO PORTA SEZIONI ERPICE		
15310320	SEZIONE OSCILLANTE PORTA DENTI		
15310930	CATENA L.400		
15311430	APPOGGIO PEDANA		
15311450	BRACCIO ERPICE COPRISEME		
15311480	APPOGGIO CENTRALE PEDANA		
15311510	SUPP.GRADINO		
18801250	BOCCOLA 12,25X20X9		
20970012	RONDELLA 32X4X11		
20970035	RONDELLA 32X4X13		
20980043	BOCCOLA 20X6X12,25		
22240583	STAFFA DI RISCONTRO		
22340080	ATTACCO DENTE ERPICE		
41602045	VITE 10X75 5737 8.G ZN		
41602063	VITE 12X90 5737 8.G ZN		
41602077	VITE 14X80 5737 8.G ZN		
41605047	VITE 10X90 5739 8.G ZN		
43527009	DADO 14 UNI 5587 6.8 ZN		
43530007	DADO 10 UNI 5588 6.8 ZN		
43549004	DADO TRISTOP M12		
45961041	COPIGLIA 3 X25 1336 ZN		
65336026	MOLLA SPEC. R ZN		

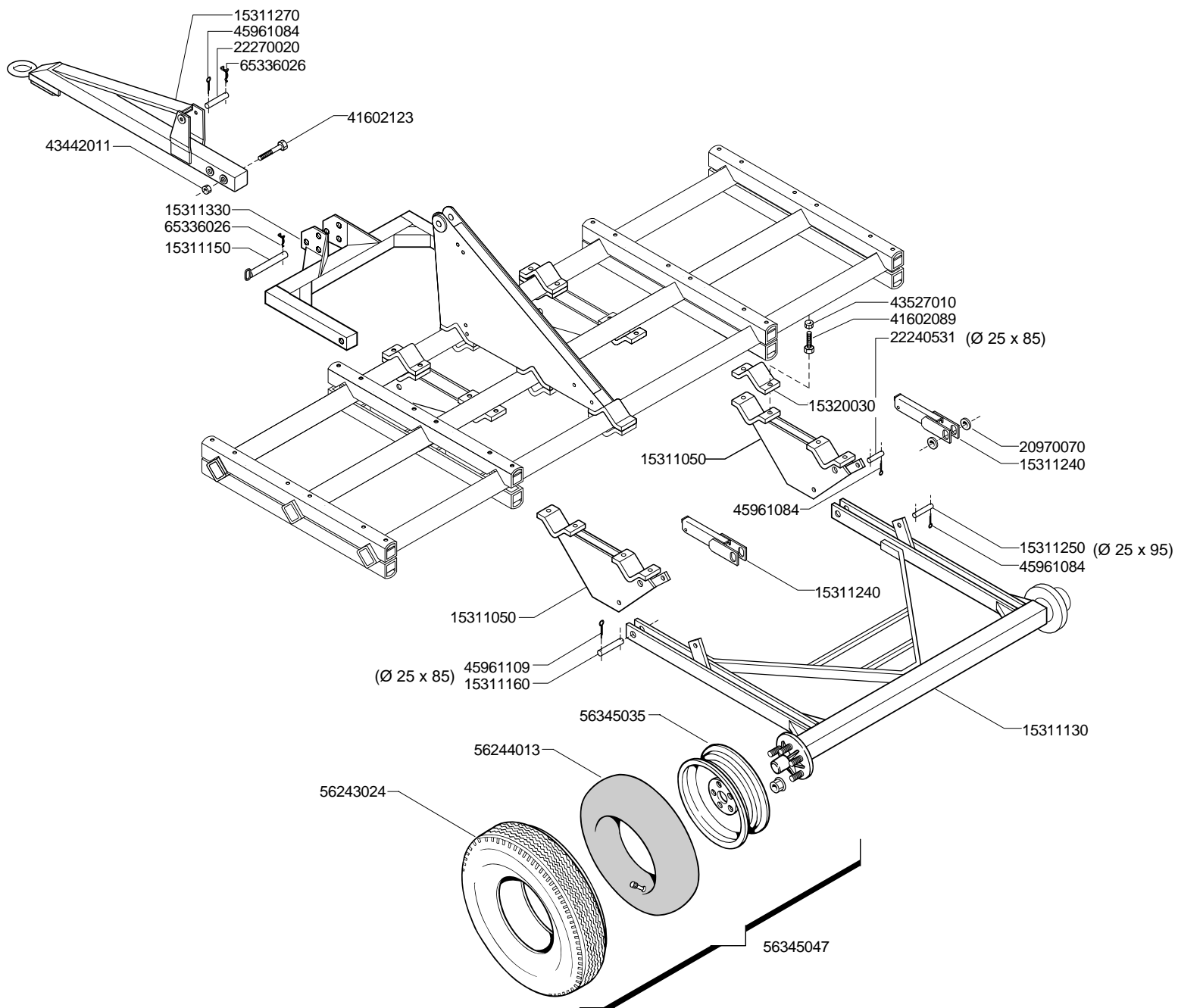
TAV. 53/13



**TAVOLA 53/13**

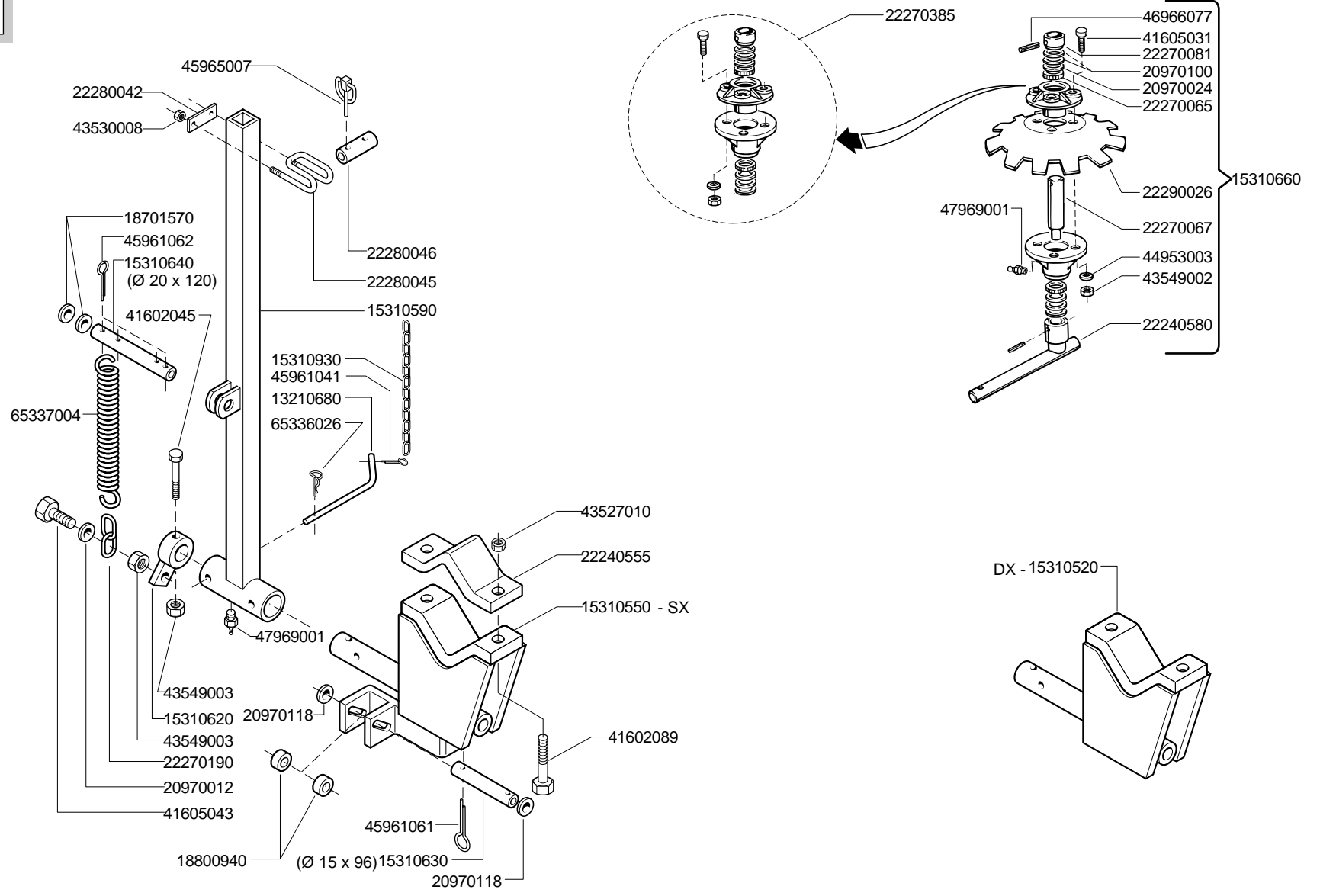
<b>CODICE</b>	<b>DESCRIZIONE</b>	<b>CODICE</b>	<b>DESCRIZIONE</b>
15311520	TUBO 3/8R1 O-O 3/8 L.1200		
15311540	TUBO 3/8R1 O-M 3/8 L.1900		
15311550	TUBO 3/8R1 F3/8-M1/2 L.2500		
22240546	CILINDRO D.80X30/200		
22240547	CILINDRO D.85X30/200		
22240550	FORCELLA 27X2 VERN.		
67007210	INNESTO RAPIDO MASCH.CONO 1/2		
67007242	RONDELLA RAME 3/8		
67007243	RONDELLA RAME 1/2		
67007415	RACCORDO VITE CAVA 3/8		
67007416	RACCORDO VITE CAVA DOPPIA 3/8		

TAV. 53/14



**TAVOLA 53/14**

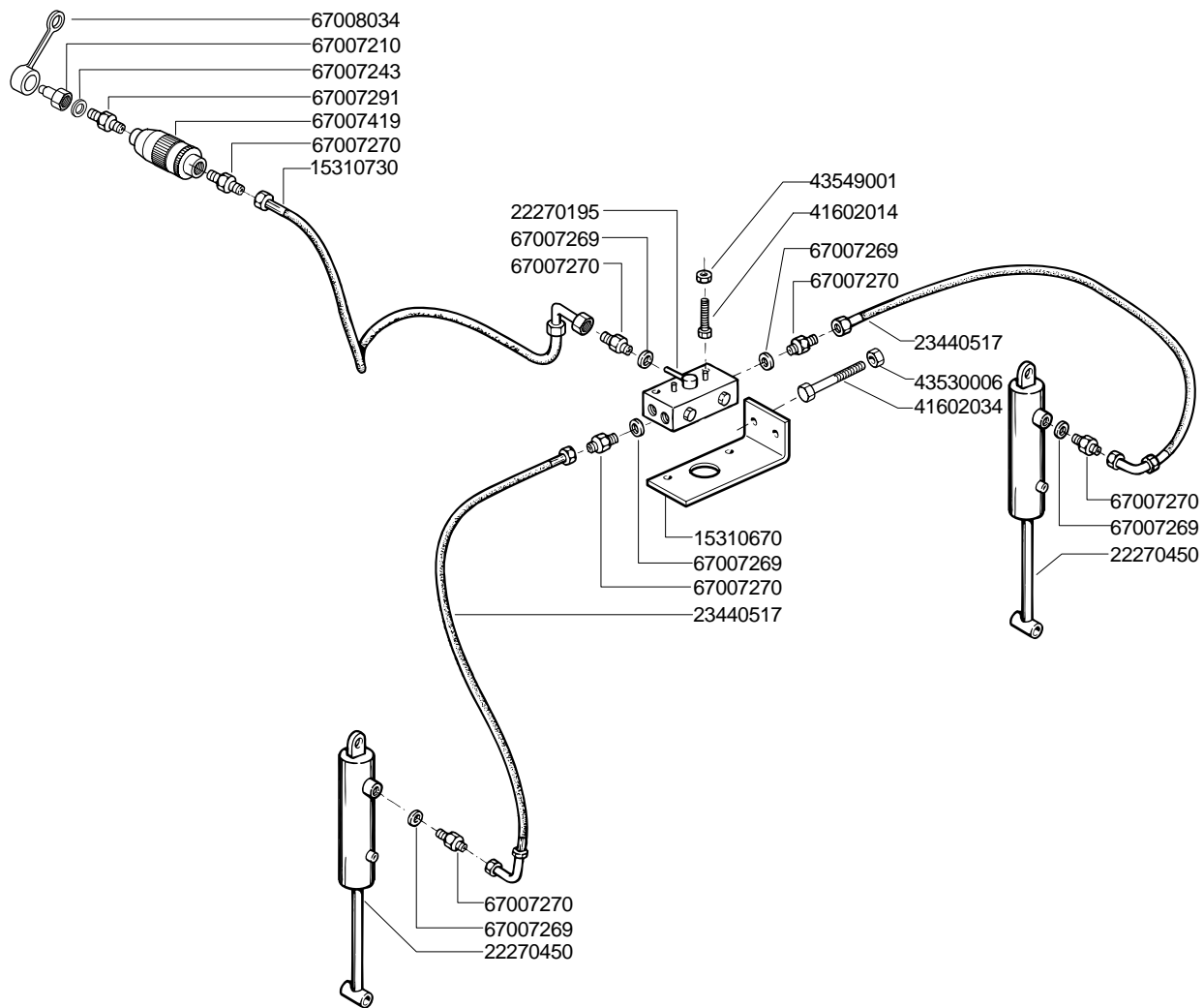
<b>CODICE</b>	<b>DESCRIZIONE</b>	<b>CODICE</b>	<b>DESCRIZIONE</b>
15321370	STAFFA DI ATTACCO		
15311050	ATTACCO CARRELLO		
15311130	CARRELLO		
15311150	SPINA TIMONE		
15311160	PERNO CARRELLO D.35X110		
15311240	SICURA CILINDRO		
15311250	PERNO INF.CILINDRO D.25X95		
15311270	TIMONE		
15311330	ATTACCO TIMONE		
20970070	RONDELLA 40X2X26		
22240531	PERNO SUP. CILINDRO D.25X85		
22270020	PERNO 1° - 2° PUNTO		
41602089	VITE 16X70 5737 8.G ZN		
41602123	VITE 20X150 5737 8.G ZN		
43442011	DADO AUTOB.NOR.20 ZN		
43527010	DADO 16 UNI 5587 6.8 ZN		
45961084	COPIGLIA 5 X35 1336 ZN		
45961109	COPIGLIA 6 X45 1336 ZN		
56243024	COPERTURA 10.0/75-15.3 PR10 AM		
56244013	CAMERA 10.0/75-15.3 VG		
56345035	CERCHIONE 9.00-15.3 CANALE 6F.		
56345047	RUOTA COMPL.10.0/75-15.3 PR10 AM		
65336026	MOLLA SPEC. R ZN		





**TAVOLA 53/15**

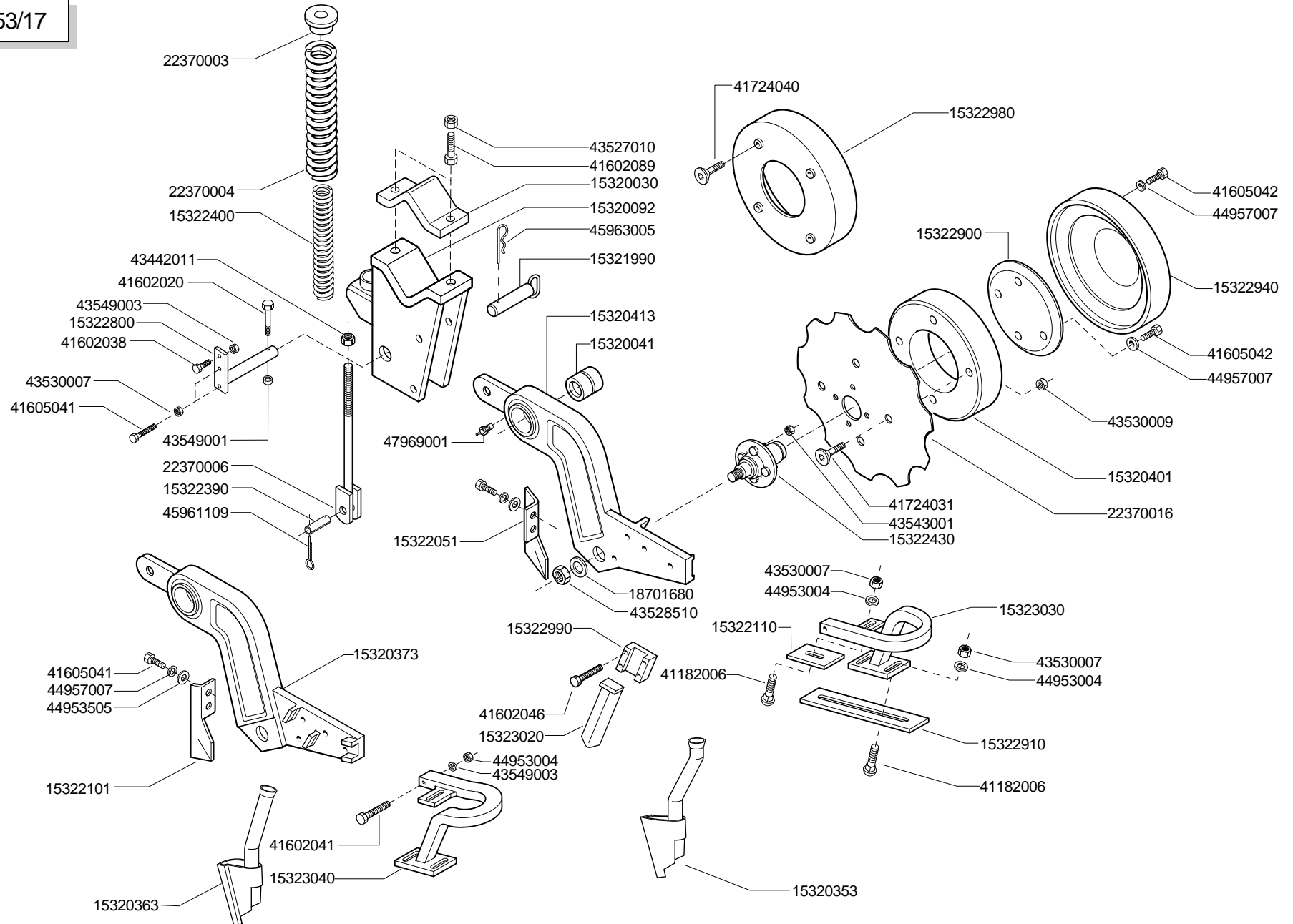
<b>CODICE</b>	<b>DESCRIZIONE</b>	<b>CODICE</b>	<b>DESCRIZIONE</b>
13210680	CHIAVISTELLO	43530008	DADO 12 UNI 5588 6.8 ZN
15310520	SUPP.SEGNAFILE DX	43549002	DADO TRISTOP M 8
15310550	SUPP.SEGNAFILE SX	43549003	DADO TRISTOP M10
15310590	BRACCIO SEGNAFILE	44953003	RONDELLA D8 UNI 6592 ZN
15310620	FERMO BRACCIO	45961041	COPIGLIA 3 X25 1336 ZN
15310630	SPINA INF.CILINDRO D.15X96	45961061	COPIGLIA 4 X25 1336 ZN
15310640	SPINA SUP.CILINDRO D.20X120	45961062	COPIGLIA 4 X30 1336 ZN
15310660	DISCO SEGNAFILE	45965007	SPINA A SCATTO D 9 B/83
15310930	CATENA L.400	46966077	SPINA EL. 5 X30 DIN 1481
18701570	RONDELLA 32X4X21 ZN	47969001	INGRASSATORE A SFERA M6X1/A
18800940	BOCCOLA 15,25X28X10	65336026	MOLLA SPEC. R ZN
20970012	RONDELLA 32X4X11	65337004	MOLLA TRAZ.
20970024	RONDELLA 31,2X2X20,5		
20970100	RONDELLA 30X0,5X22 ACC.		
20970118	RONDELLA 28X4X15,5		
22240555	STAFFA		
22240580	GAMBO DISCO SEGNAFILE		
22270065	PARAPOLVERE D.31		
22270067	ASSE MOZZO FELTRO		
22270081	FERMO ASSE		
22270190	ANELLI CATENA AGG.MOLLA		
22270385	KIT MOZZI PER ASSE FELTRO		
22280042	SCONTRO ATTACCO DISCO		
22280045	ATTACCO DISCO		
22280046	MANICOTTO DISCO		
22290026	DISCO SEGNAFILE		
41602045	VITE 10X75 5737 8.G ZN		
41602089	VITE 16X70 5737 8.G ZN		
41605031	VITE 8X25 5739 8.G ZN		
41605043	VITE 10X35 5739 8.G ZN		
43527010	DADO 16 UNI 5587 6.8 ZN		



**TAVOLA 53/16**

<b>CODICE</b>	<b>DESCRIZIONE</b>	<b>CODICE</b>	<b>DESCRIZIONE</b>
67007210	INNESTO RAPIDO M 1/2 CONO		
67007243	RONDELLA RAME 1/2		
67007269	RONDELLA RAME 1/4		
67007270	NIPPLO M 1/4 CIL.		
15310670	SUPPORTO VALVOLA		
15310730	TUBO 1/4 R1 F-C 1/4 L.1500		
22270195	VALVOLA SEGNAFILE		
22270450	CILINDRO D.50-25/135 BORCH.1/4		
23440517	TUBO 1/4R1 C-F 1/4 L2000		
41602014	VITE 6 X50 5737 8.G ZN		
41602034	VITE 8 X100 5737 8.G ZN		
43530006	DADO 8 UNI 5588 6.8 ZN		
43549001	DADO TRISTOP M 6		
67007291	NIPPLO MASCH.CIL.1/2-1/4 ZN		
67007419	VALVOLA VRF 1/4 GAS		
67008034	CAPPUCCIO PROT.INNESTO RAP.1/2		

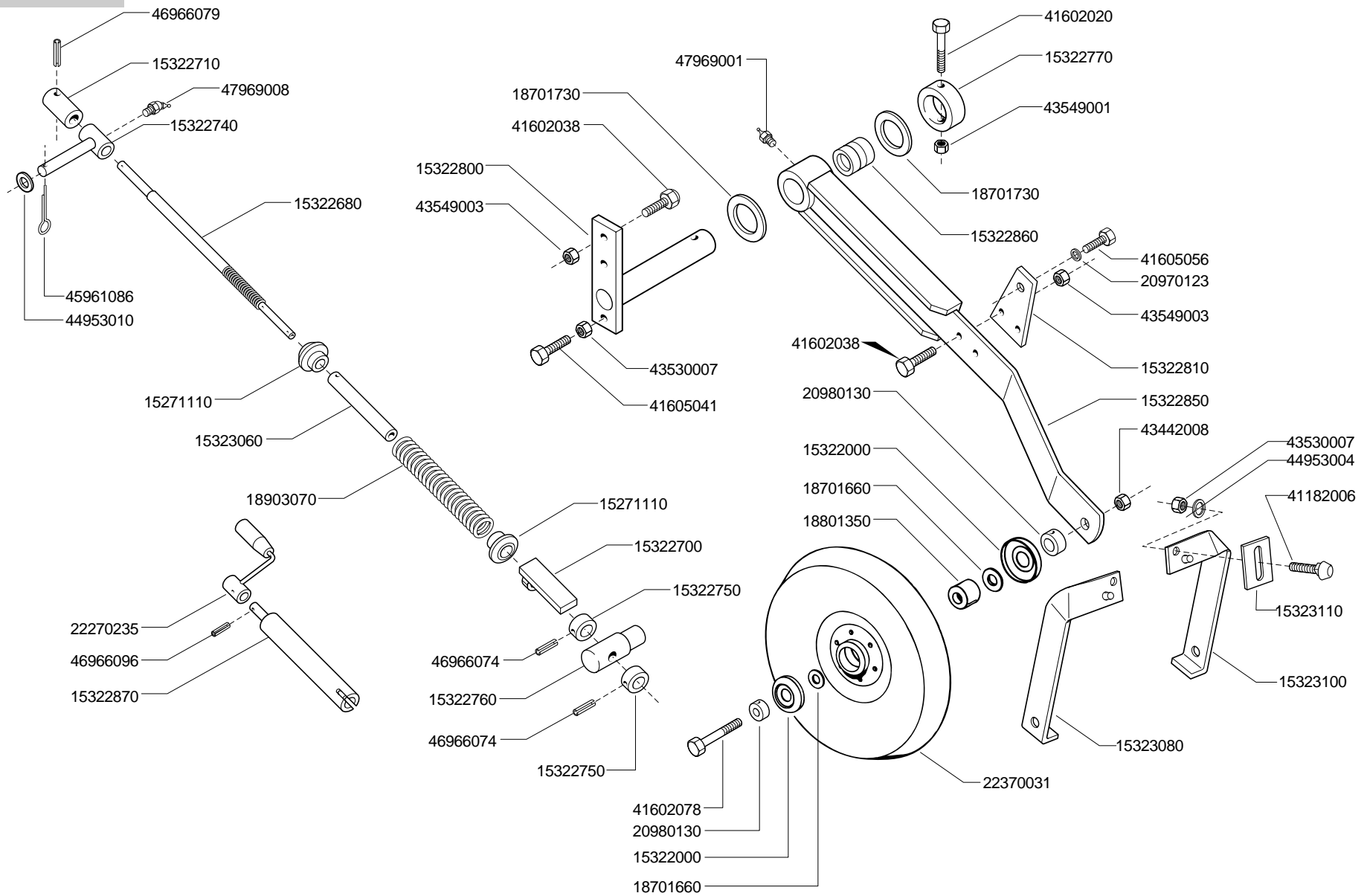
TAV. 53/17



## TAVOLA 53/17

CODICE	DESCRIZIONE	CODICE	DESCRIZIONE
15323110	RASCHIATERRA DISCO	41602020	VITE 6 X80 5737 8.G ZN
43528510	DADO 22 MB UNI 5587 6.8 ZN	41602038	VITE 10X40 5737 8.G ZN
15320041	BOCCOLA BRACCIO	41602041	VITE 10X55 5737 8.G ZN
15320092	SUPPORTO BRACCIO	41602046	VITE 10X80 5737 8.G ZN
15320353	FALCIONE ELEM.POSTERIORE	41602089	VITE 16X70 5737 8.G ZN
15320363	FALCIONE ELEM.ANTERIORE	41605041	VITE 10X25 5739 8.G ZN
15320373	BRACCIO ANTERIORE ELEMENTO	41605042	VITE 10X30 5739 8.G ZN
15320401	LIMITATORE A ZAVORRA	41724031	VITE 14X60 5933 10.9 ZN
15320413	BRACCIO POSTERIORE ELEMENTO	41724040	VITE 14X40 5933 10.9 ZN
15321370	STAFFA 80X20	43442011	DADO AUTOB.NOR.20 ZN
15321990	SPINA AGGANCIO ELEMENTO	43527010	DADO 16 UNI 5587 6.8 ZN
15322051	PROTEZIONE FALCIONE ELEM.POSTERIORE	43530007	DADO 10 UNI 5588 6.8 ZN
15322101	PROTEZIONE FALCIONE ELEM.ANTERIORE	43530009	DADO 14 UNI 5588 6.8 ZN
15322390	SPINA TIRANTE MOLLA	43543001	DADO M12X1.5 COLONNETTA
15322400	MOLLA COMPR.INTERNA	43549001	DADO TRISTOP M 6
15322430	MOZZO DISCO	43549003	DADO TRISTOP M10
15322800	PERNO BRACCIO	44953004	RONDELLA D10 UNI 6592 ZN
15322900	PROTEZIONE ZAVORRA	44953505	ROND.PIANA 11X 30X2,5 6593 ZN
15322910	RASCHIATERRA ZAVORRA	44957007	RONDELLA D10 DIN 6798 D.I.ZN
15322940	ANELLO RIDUZIONE PROFONDITA'	45961109	COPIGLIA 6 X45 1336 ZN
15322980	LIMITATORE LEGGERO D.400	45963005	COPIGLIA R 4X82 B/108 ZN
15322990	SCONTRO GAMBO FALCIONE	47969001	INGRASSATORE A SFERA M6X1/A
15323020	FERMO GAMBO FALCIONE		
15323030	SUPP.RASCHIATERRA ELEM.POST.		
15323040	SUPP.RASCHIATERRA ELEM. ANT.		
18701680	RONDELLA 50 X8 X23		
22370003	PREMI MOLLA		
22370004	MOLLA COMPR.ESTERNA		
22370006	TIRANTE MOLLA		
22370016	DISCO DENTATO		
41182006	VITE 10X35 5732 8.G ZN		

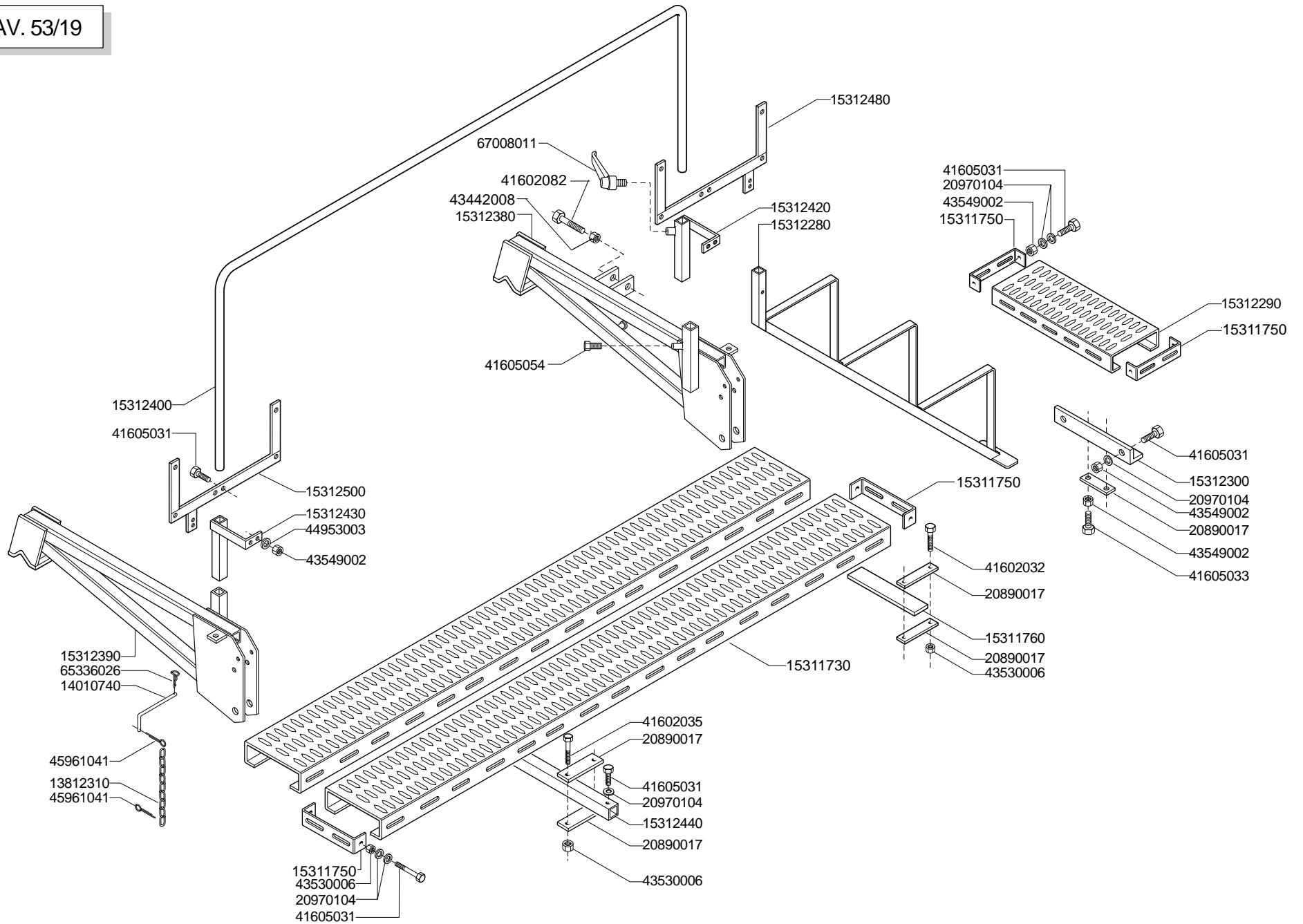
TAV. 53/18



**TAVOLA 53/18**

<b>CODICE</b>	<b>DESCRIZIONE</b>	<b>CODICE</b>	<b>DESCRIZIONE</b>
18903070	MOLLA COMPR.	41605056	VITE 14X25 5739 8.G ZN
15271110	BOCCOLA TIRANTE MOLLA	43442008	DADO AUTOB.NOR.14 ZN
15322000	PROTEZ.CUSCINETTO	43530007	DADO 10 UNI 5588 6.8 ZN
15322680	ALBERO REGOLAZIONE MOLLA	43549001	DADO TRISTOP M 6
15322700	FERMO AVVITAMENTO	43549003	DADO TRISTOP M10
15322710	BOCCOLA 25X40 INNESTO MANIGLIA	44953004	RONDELLA D10 UNI 6592 ZN
15322740	PERNO REGOLAZIONE	44953010	RONDELLA D20 UNI 6592 ZN
15322750	FERMO ALBERO REGOLAZIONE	45961086	COPIGLIA 5 X45 1336 ZN
15322760	PERNO GUIDA ALBERO ZN	46966074	SPINA EL. 5 X24 DIN 1481
15322770	ANELLO DI FERMO ZN	46966079	SPINA EL. 5 X36 DIN 1481
15322800	PERNO BRACCI	46966096	SPINA EL. 6 X24 DIN 1481
15322810	SUPP.PERNO GUIDA ALBERO	47969001	INGRASS.A SFERE M6X1/A
15322850	BRACCIO RUOTA COPERTURA	47969008	INGRASS.A SFERE M6X1 90'
15322860	BOCCOLA BRACCIO L.40		
15322870	PROLUNGA MANIGLIA ZN		
15323060	PROTEZIONE FILETTO		
15323080	SUPP.RASCHIATERRA DX		
15323100	SUPP.RASCHIATERRA SX		
15323110	RASCHIATERRA RUOTA COPRISEME		
18701660	RONDELLA 33X 0,3X14,2		
18701730	RONDELLA 71X1X 35,5		
18801350	BOCCOLA 14,1X17X30		
20970123	RONDELLA 45X6X15		
20980130	BOCCOLA 14,1X30X10		
22270235	MANIGLIA REGOLAZIONE		
22370031	RUOTA CONICA COMPL.		
41182006	VITE 10X35 5732 8.G ZN		
41602020	VITE 6 X80 5737 8.G ZN		
41602038	VITE 10X40 5737 8.G ZN		
41602078	VITE 14X90 5737 8.G ZN		
41605041	VITE 10X25 5739 8.G ZN		

TAV. 53/19

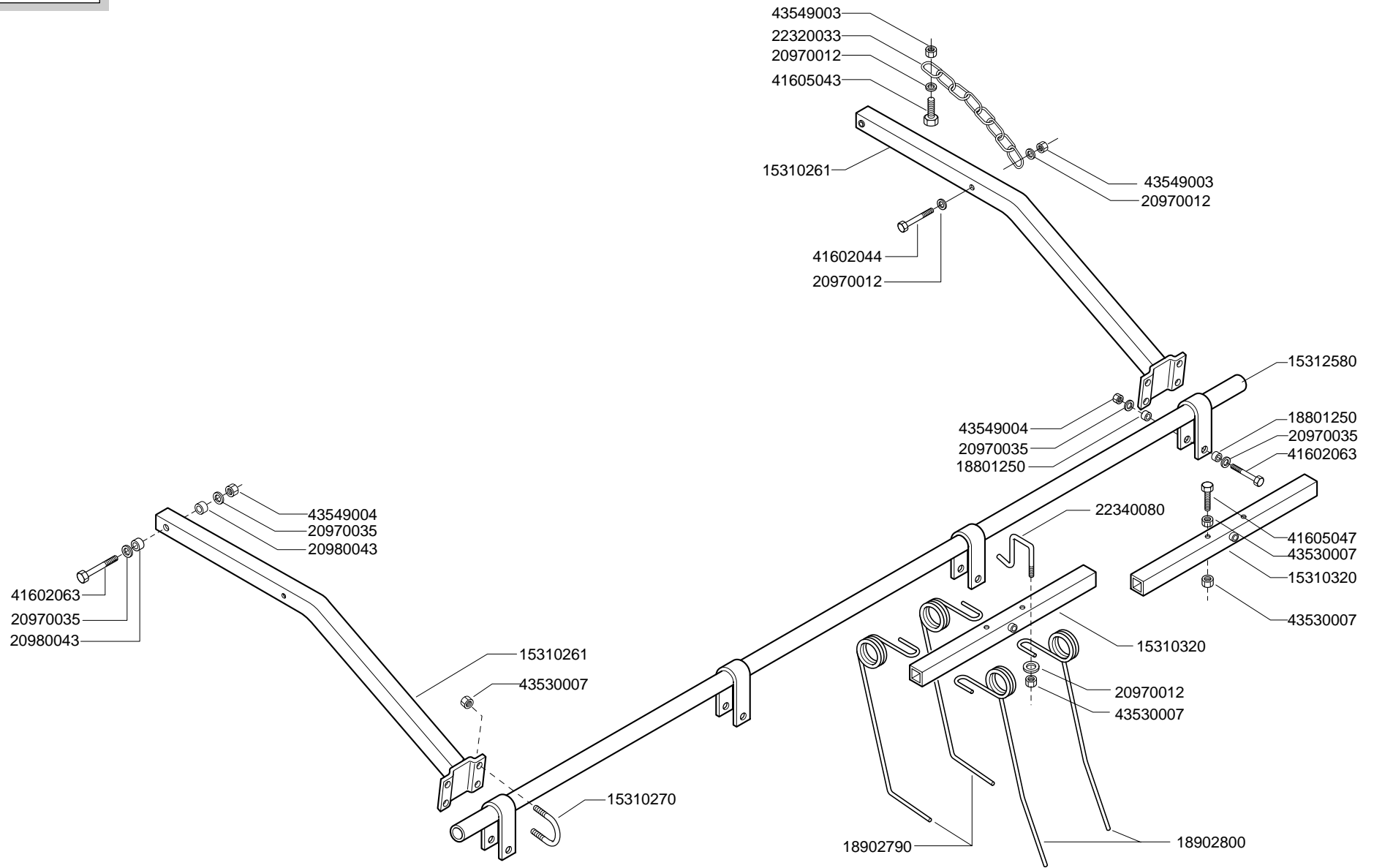




**TAVOLA 53/19**

<b>CODICE</b>	<b>DESCRIZIONE</b>	<b>CODICE</b>	<b>DESCRIZIONE</b>
15311730	PEDANA LUNGA		
15311750	ESTREMITA' PEDANA		
41602080	VITE 14X110 5737 8.G ZN		
43442008	DADO AUTOB.NOR.14 ZN		
13812310	CATENA L.700		
14010740	CHIAVISTELLO		
15311760	PIASTRA PEDANA LUNGA		
15312280	MONTANTE SCALA		
15312290	GRADINO		
15312300	FERMO GRADINO		
15312380	SUPP.DX PEDANE		
15312390	SUPP.SX PEDANE		
15312400	SPALLIERA DI PROTEZIONE		
15312420	SUPP.DX PANNELLO RIFLETTENTE		
15312430	SUPP.SX PANNELLO RIFLETTENTE		
15312440	APPOGGIO CENTRALE PEDANA		
15312480	PORTAPANNELLO DX		
15312500	PORTAPANNELLO SX		
20890017	SCONTRO		
20970104	RONDELLA 21X4X8,5		
41602032	VITE 8 X80 5737 8.G ZN		
41602035	VITE 8 X110 5737 8.G ZN		
41605031	VITE 8 X25 5739 8.G ZN		
41605033	VITE 8 X35 5739 8.G ZN		
41605054	VITE 12X50 5739 8.G ZN		
43530006	DADO 8 UNI 5588 6.8 ZN		
43549002	DADO TRISTOP M 8		
44953003	RONDELLA D8 UNI 6592 ZN		
45961041	COPIGLIA 3 X25 1336 ZN		
65336026	MOLLA SPEC. R ZN		
67008011	MANIGLIA A RIPRESA M12X50		

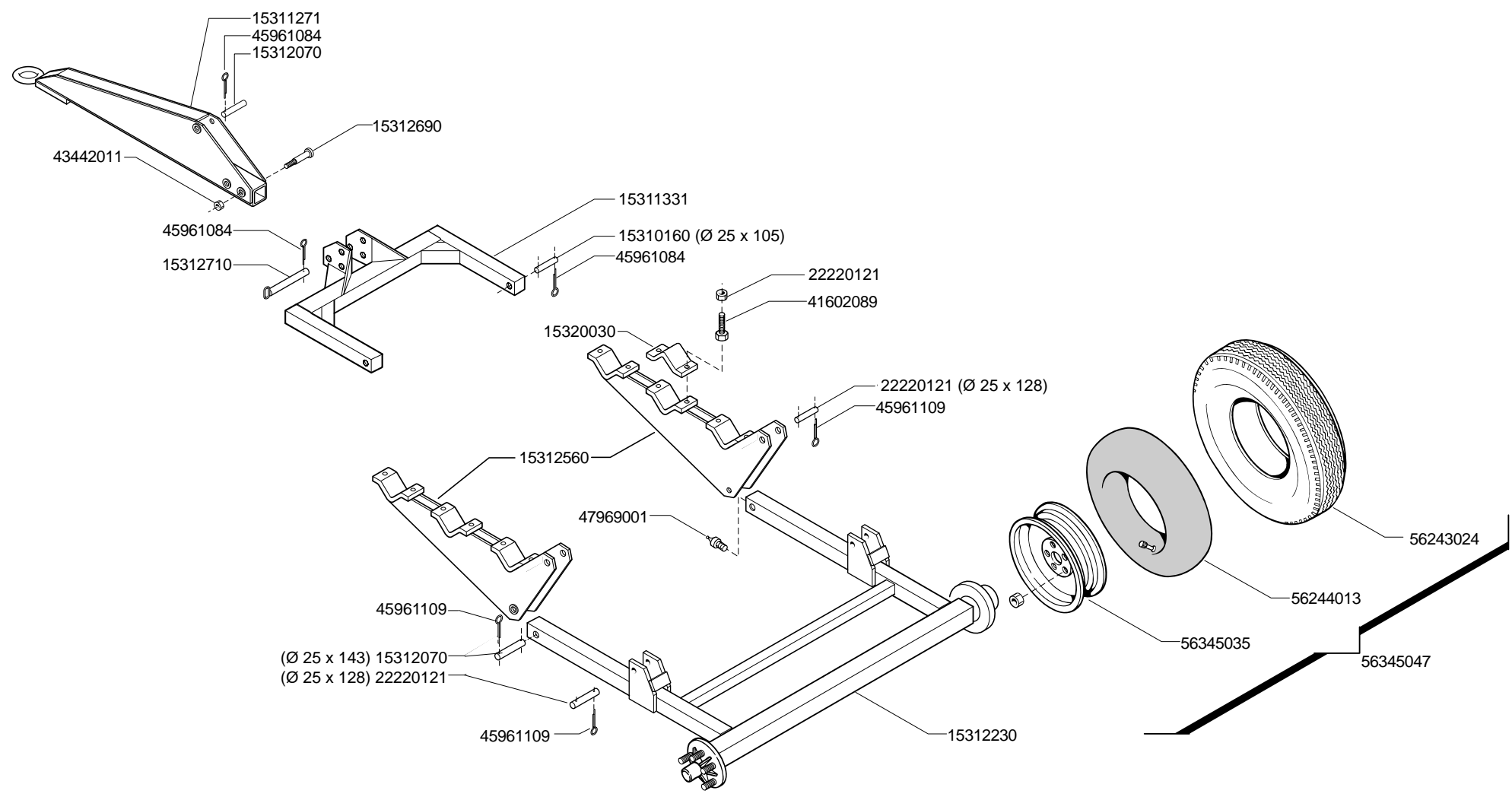
TAV. 53/20



**TAVOLA 53/20**

<b>CODICE</b>	<b>DESCRIZIONE</b>	<b>CODICE</b>	<b>DESCRIZIONE</b>
18902790	DENTE CORTO ANT. ERPICE		
18902800	DENTE LUNGO POST.ERPICE		
15310261	BRACCIO ATTACCO ERPICE		
15310270	CAVALLOTTO ERPICE		
15310320	SEZIONE OSCILLANTE ERPICE		
15312580	SUPP.SEZIONI OSCILLANTI		
18801250	BOCCOLA 12,25X20X9		
20970012	RONDELLA 32X4X11		
20970035	RONDELLA 32X4X13		
20980043	BOCCOLA 20X6X12,25		
22320033	CATENA L.850		
22340080	ATTACCO DENTE ERPICE		
41602044	VITE 10X70 5737 8.G ZN		
41602063	VITE 12X90 5737 8.G ZN		
41605043	VITE 10X35 5739 8.G ZN		
41605047	VITE 10X90 5739 8.G ZN		
43530007	DADO 10 UNI 5588 6.8 ZN		
43549003	DADO TRISTOP M10		
43549004	DADO TRISTOP M12		

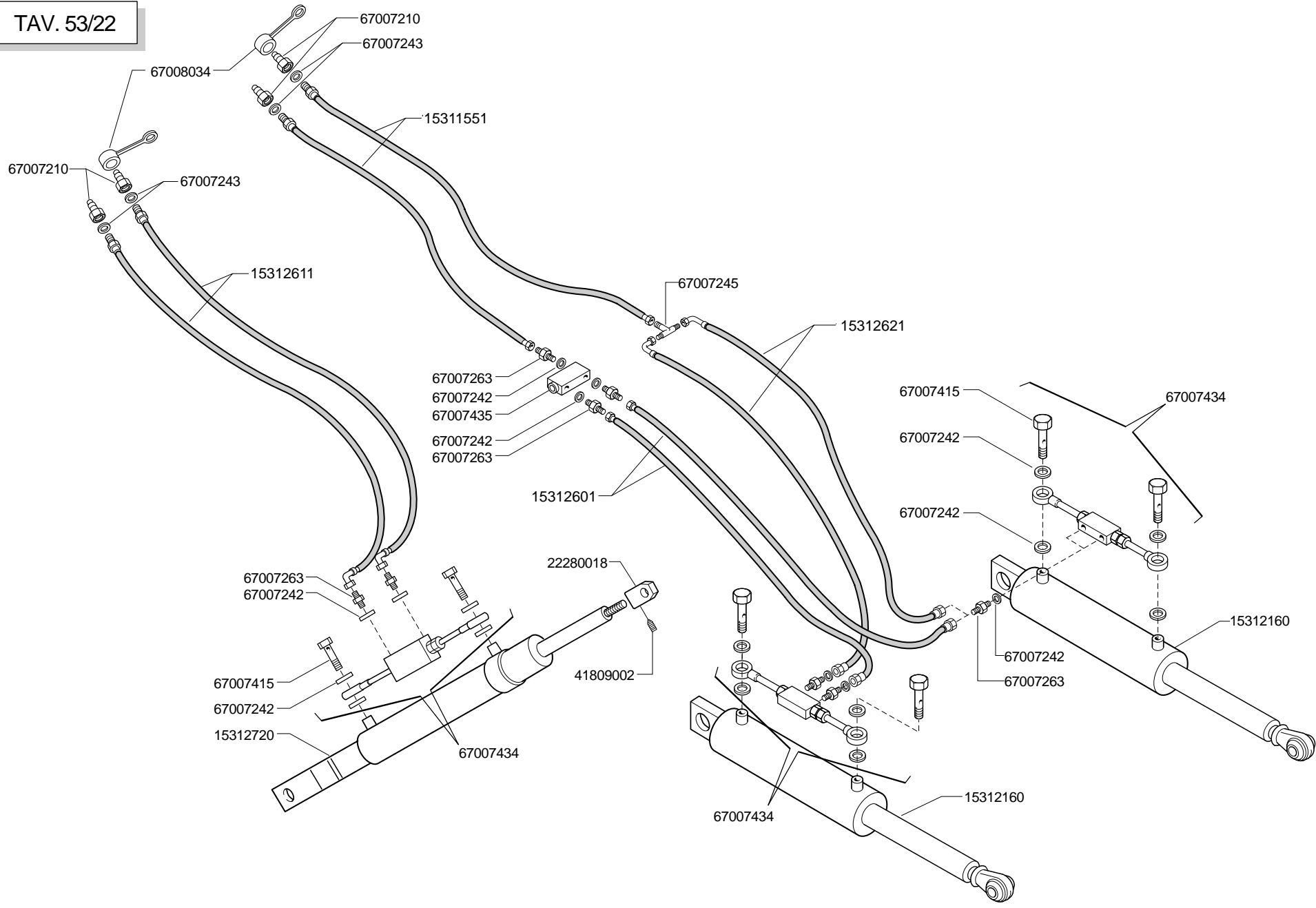
TAV. 53/21



**TAVOLA 53/21**

<b>CODICE</b>	<b>DESCRIZIONE</b>	<b>CODICE</b>	<b>DESCRIZIONE</b>
15310160	PERNO ATTACCO TIMONE D.25X105		
15311271	TIMONE		
15321370	STAFFA		
22220121	PERNO CILINDRO D.25X125		
15311330	ATTACCO TIMONE		
15312070	PERNO CARRELLO D.25X143		
15312230	CARRELLO PORTANTE		
15312560	ATTACCO CARRELLO		
15312690	PERNO M20 TIMONE		
15312710	SPINA TIMONE		
41602089	VITE 16X70 5737 8.G ZN		
43442011	DADO AUTOB.NOR.20 ZN		
43527010	DADO 16 UNI 5587 6.8 ZN		
45961084	COPIGLIA 5 X35 1336 ZN		
45961109	COPIGLIA 6 X45 1336 ZN		
47969001	INGRASS.A SFERE M6X1/A		
56243024	COPERTURA 10.0/75-15.3 PR10 AM		
56244013	CAMERA 10.0/75-15.3 VG		
56345035	CERCHIONE 9.00-15.3 CANALE 6F.		
56345047	RUOTA COMPL.10.0/75-15.3 PR10 AM		

TAV. 53/22



**TAVOLA 53/22**

<b>CODICE</b>	<b>DESCRIZIONE</b>	<b>CODICE</b>	<b>DESCRIZIONE</b>
15311551	TUBO 3/8 R2 F3/8-M1/2 L.2500		
15312601	TUBO 3/8 R2 F3/8-F3/8 L.2000		
15312611	TUBO 3/8 R2 C3/8-M1/2 L.2000		
15312621	TUBO 3/8 R2 F3/8-C3/8 L.2000		
15312160	CILINDRO D.90X40/200		
15312720	CILINDRO D.70X35/300		
22280018	ARTICOLAZIONE CILINDRO		
41809002	GRANO 8X20 UNI 5929		
67007210	INNESTO RAPIDO MASCH.CONO 1/2		
67007242	RONDELLA RAME 3/8		
67007243	RONDELLA RAME 1/2		
67007245	RACCORDO -T- MASCHIO 3/8		
67007263	NIPPLO MASCHIO 3/8		
67007415	RACCORDO VITE CAVA 3/8		
67007434	VALVOLA BLOCCO PIL.VBPDE 3/8L		
67007435	DIVISORE FLUSSO RIUNIF.3/8-24		
67008034	CAPPUCCIO PROT.INNESTO 1/2		

**USATE SEMPRE RICAMBI ORIGINALI  
ALWAYS USE ORIGINAL SPARE PARTS  
IMMER DIE ORIGINAL-ERSATZTEILE VERWENDEN  
EMPLOYEZ TOUJOURS LES PIECES DE RECHANGE ORIGINALES  
UTILIZAR SIEMPRE REPUESTOS ORIGINALES**

# **GASPARDO**



**Agip** BLASIA 460

CLASSIFICAZIONE ISO-L-CC

L'olio **AGIP BLASIA 460** soddisfa le seguenti specifiche:

**AGIP BLASIA 460 68** oil complies with the following specifications:

Das Öl **AGIP BLASIA 460** entspricht den folgenden Normen:

L'huile **AGIP BLASIA 460** satisfait les spécifications suivantes:

L'aceite **AGIP BLASIA 460** satisfa los siguientes normas:

- **AGMA 250.04**
- **ALSE EP**
- **CINCINNATI P-63**
- **DIN 51517 teil 3CLP**
- **U.S. STEEL 224**



**Agip** GR MU EP 2

Il grasso **GR MU EP 2** soddisfa le seguenti specifiche:

**GR MU EP 2** grease complies with the following specifications:

Das Fett **GR MU EP 2** entspricht den folgenden Normen:

La graisse **GR MU EP 2** satisfait les spécifications suivantes:

La grasa **GR MU EP 2** satisfa los siguientes normas:

- **DIN 51825 (KP2K)**

## **GASPARDO**

**GASPARDO** Seminatrici SpA

Via Mussons, 7

33075 Morsano al Tagliamento (Pordenone) Italy

Tel. 0434/697989 - Fax. 0434/697838 - Telex 450392 Gaspa I