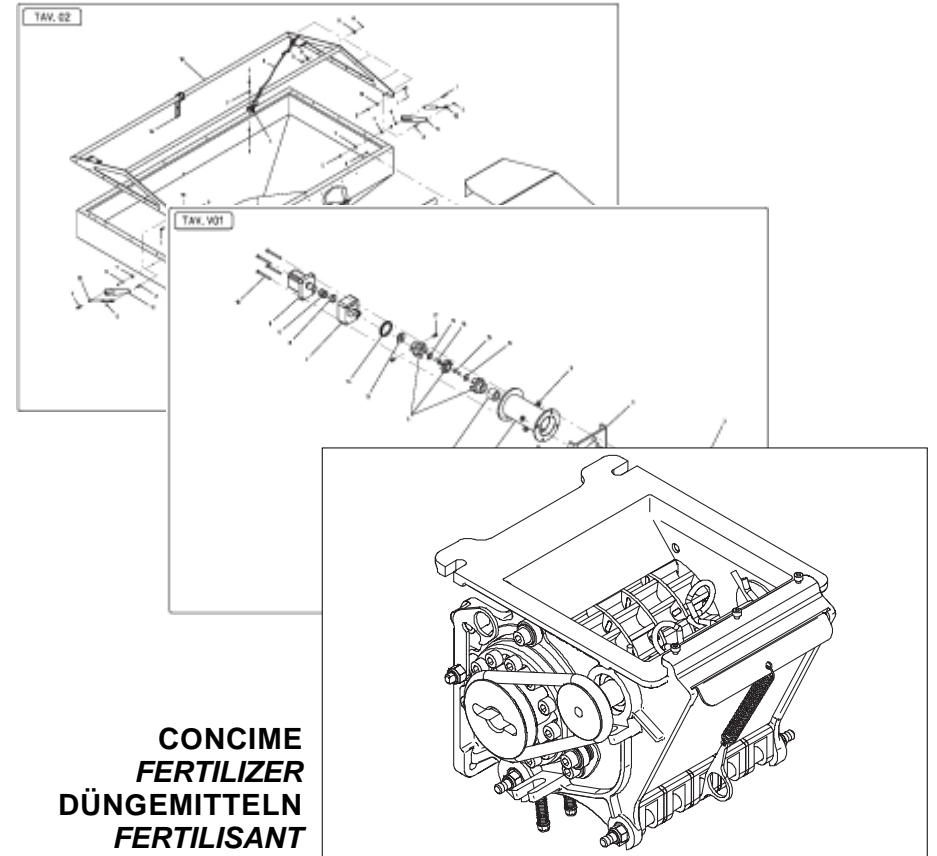


GASPARDO



CONCIME
FERTILIZER
DÜNGEMITTELN
FERTILISANT
FERTILIZANTES

PA 1

GRINTA

Cod: 19530570 05.2004

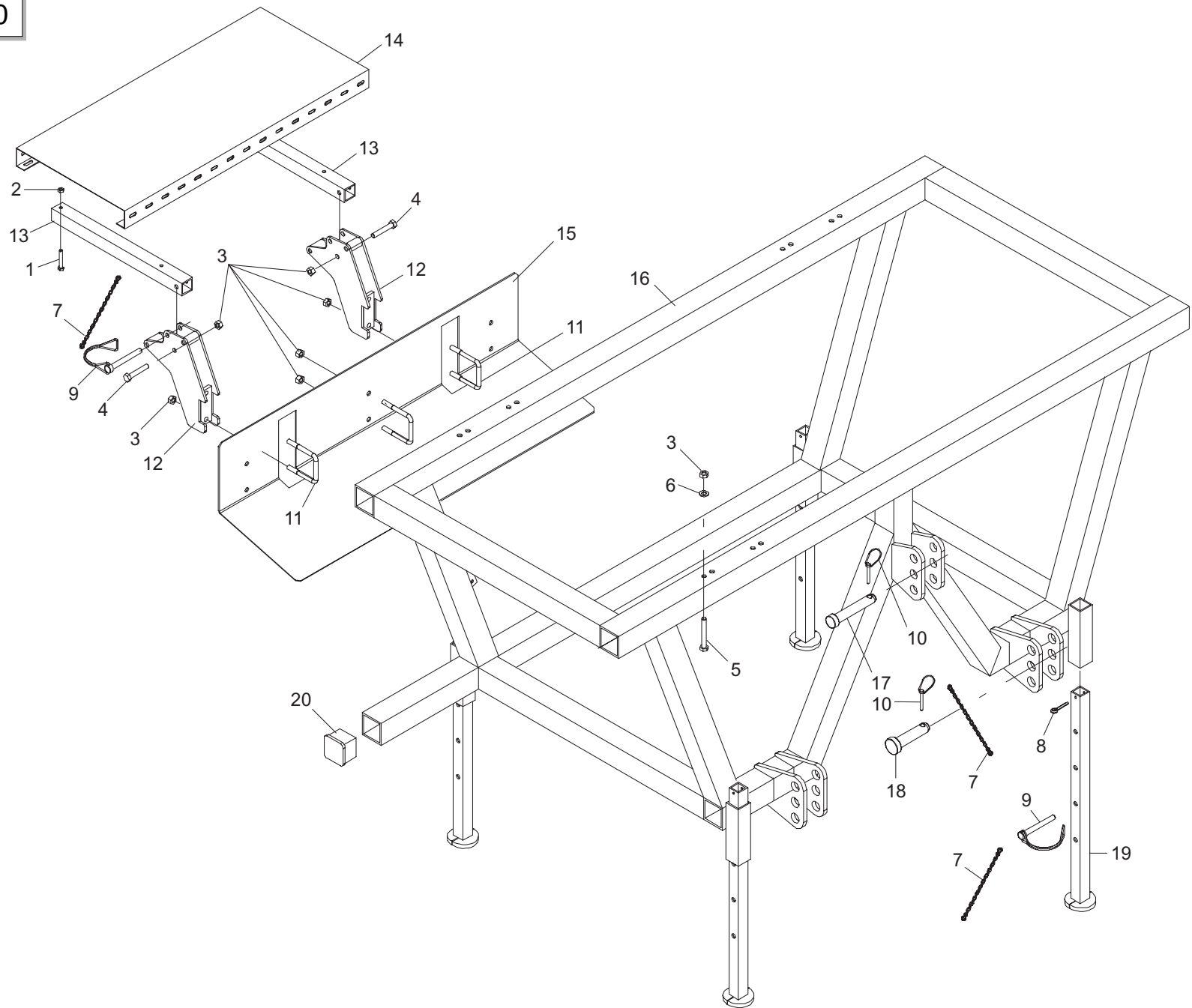
GASPARDO

- IT** PARTI DI RICAMBIO
- GB** SPARE PARTS
- DE** ERSATZTEILE
- FR** PIÈCES DÉTACHÉES
- ES** PIEZAS DE REPUESTO

ITALIANO	ENGLISH	DEUTSCH	FRANÇAIS	ESPAÑOL
PARTI DI RICAMBIO	SPARE PARTS	ERSATZTEILE	PIECES DÉTACHÈES	RESPUESTOS
<p>Le ordinazioni delle parti di ricambio vanno fatte presso i nostri concessionari di zona e devono essere sempre corredate dalle seguenti indicazioni:</p> <ul style="list-style-type: none"> - Tipo, modello e numero di matricola dell'attrezzatura. Tali dati sono stampigliati nell'apposita targhetta di cui è dotata ogni attrezzatura. - Numero di codice della parte richiesta rilevabile dal catalogo ricambi. - Descrizione del particolare e quantità richiesta. - Numero della tavola. - Mezzo di trasporto. Nel caso questa voce non sia specificata, la Ditta Costruttrice, pur dedicando a questo servizio una particolare cura, non risponde di eventuali ritardi di spedizione dovuti a cause di forza maggiore. Le spese di trasporto si intendono sempre a carico del destinatario. La merce viaggia a rischio e pericolo del committente anche se venduta franco destino. <p>NOTA: Il termine (Dx) Destro o (Sx) Sinistro della macchina o di parti di essa, è inteso guardando la macchina dalla parte posteriore. Le eccezioni saranno indicate.</p>	<p><i>Orders must be transmitted through our area dealers and should always include the following indications:</i></p> <ul style="list-style-type: none"> - Type, model and serial number of the machine. <i>These data are punched on the data plate with which every implement is equipped.</i> - Code number of the required spare part. <i>This will be found in the spare parts catalogue.</i> - Description of the part and required quantity. - Table number. - Means of dispatch. <i>If this item is not indicated, the Manufacturer, while dedicating particular care to this service, shall not be held responsible for delays in delivery caused by cases of force majeure. Transport expenses shall always be at the consignee's charge. The goods travel at the purchaser's risk and peril even when sold ex destination.</i> <p>NOTE: <i>The symbols (Dx) right and (Sx) left, concerning the machine or single parts of it, are referred, as in the figure, to a rear view of them. Exceptions will be indicated.</i></p>	<p>Die Bestellungen müssen bei unseren Gebietshändler aufgegeben werden. Bei der Bestellung sind stets die folgenden Angaben zu machen:</p> <ul style="list-style-type: none"> - Typ, Modell und Serien-Nummer des Geräts. Diese Daten stehen auf dem Typenschild, mit dem jedes Gerät versehen ist. - Artikel Nr. der erforderlichen Ersatzteile. Diese stehen im Ersatzteil-Katalog. - Beschreibung des Ersatzteils und die erforderliche Stückzahl. - Tafelnummer. - Versandmittel. Wenn dieser Punkt nicht spezifiziert wird, haftet die Herstellerfirma nicht für etwaigen Lieferverzug aufgrund höherer Gewalt, auch wenn er diesen Service besonders aufmerksam abwickelt. Die Frachtkosten gehen dagegen immer zu Lasten des Empfängers. Die Ware reist auf Gefahr und Risiko des Auftraggebers, auch wenn frei Haus Verkauft vereinbart worden ist. <p>N.B.: Die Merkzeichen (Dx) rechts und (Sx) links betreffen eine rückwärtige Aussicht der Maschine oder Teile von ihr (siehe Bild). Ausnahmen werden gezeigt.</p>	<p><i>Les ordres doivent être effectués auprès de nos concessionaires de zone en précisant les indications suivantes:</i></p> <ul style="list-style-type: none"> - Type, modèle et numéro de série de la machine. <i>Ces données sont gravées sur la plaque d'identification de chaque outil.</i> - Numéro de code de la pièce détachée indiqué sur le catalogue des pièces détachées. - Description de la pièce et quantité requise. - Numéro de plan. - Moyen d'expédition. <i>Si cette rubrique n'est pas indiquée, le Constructeur, bien que soucieux de ce service, ne répond pas des retards d'expédition pour des causes de force majeure. Les frais de transport sont toujours à la charge du destinataire. La marchandise voyage aux risques et périls de l'acheteur même si vendue franco de port.</i> <p>N.B.: <i>Les références (Dx) droit et (Sx) gauche de la machine ou des parties de la même, est entendue, comme de la figure, en regardant la machine de derriere dans le sens de marche.</i></p>	<p>Los pedidos han de efectuarse en nuestros consesionarios de zona y deben incluir siempre las siguientes indicaciones:</p> <ul style="list-style-type: none"> - Tipo, modelo y número de matrícula del equipo. Dichos datos están impresos en la relativa placa presente en el equipo. - Número de código de la parte requerida presente en el catálogo respuestas. - Descripción de la pieza y cantidad requerida. - Numero de ilustración. - Medio de transporte. En caso que este ítem no esté especificado, el Fabricante, aún prestando la debidas consideraciones para este aspecto, no responde por eventuales retardos de env'o debidos a causas de fuerza mayor. Los gastos de transporte se consideran siempre a cargo del destinatario. La mercadería viaja bajo riesgo y peligro del comprador, incluso cuando se vende franco destino. <p>N.B.: La refencia (Dx) derecha o (Sx) izquierda de la máquina o de sus componentes, se entiende, como en la figura, mirando la máquina por la parte trasera. Se indicarán las excepciones.</p>

N° Tavola	Descrizione	Pagina
TAV. 956/510	Telaio	4
TAV. 956/520	Tramoggia	6
TAV. 956/530	Copritramoggia	8
TAV. 956/540	Ruota di trasmissione	10
TAV. 956/550	Scatola di rinvio cambio <i>DESMO</i>	12
TAV. 956/560	Suppirti gruppo distribuzione	14
TAV. 956/570	Cambio <i>DESMO</i>	16
TAV. 956/580	Dosatore <i>GRINTA</i>	18
TAV. 956/590	Tubo di raccordo	20
TAV. 956/600	Soffiante	22
TAV. 956/610	Motore unidirezionale dx cil.5,9 kv-1U	24
TAV. 956/620	Imp. oleod. indipendente da trattore - P.d.P. anteriore	26
TAV. 956/630	Imp. oleod. indipendente da trattore - P.d.P. posteriore	28
TAV. 956/640	Serbatoio olio	30
TAV. 956/650	Imp. oleod. dipendente da trattore	32
TAV. 956/660	Set luci anteriori	34
TAV. 956/670	Controllo elettrico livello tramoggia	36

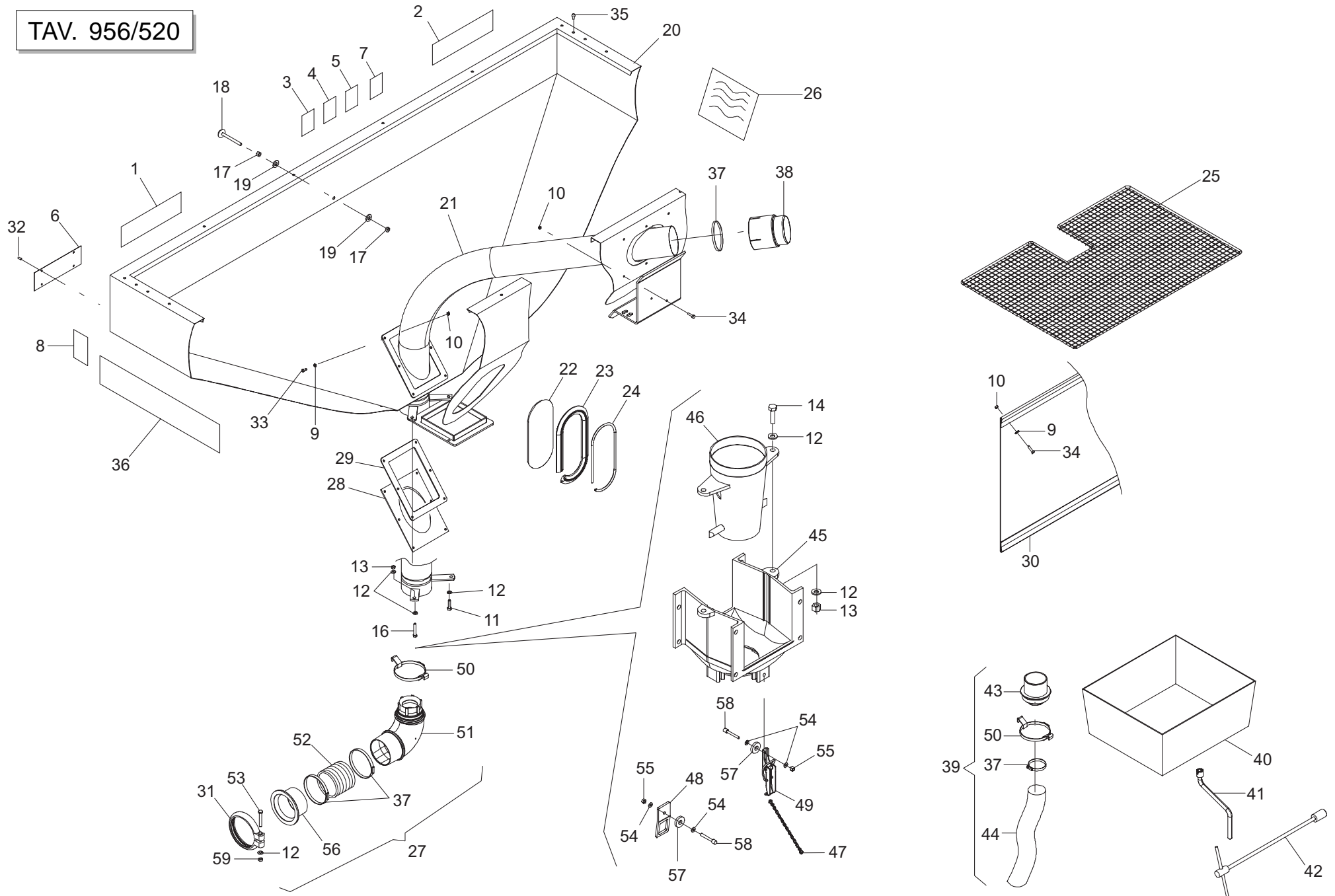
TAV. 956/510



TELAIO**TAV. 956/510**

Pos.	Cod.	Descrizione	Pos.	Cod.	Descrizione
1	41602027	VITE 8 X55 5737 8.G ZN			
2	43548503	DADO FLANG.M8 DIN 6923 8.8 ZN			
3	43549004	DADO TRISTOP M12			
4	41602060	VITE 12X70 5737 8.G ZN			
5	41602063	VITE 12X90 5737 8.G ZN			
6	44953506	RONDELLA 14 X36 X3 ZN			
7	13812311	CATENELLA CON MOSCHETTONE			
8	45961109	COPIGLIA 6 X45 1336 ZN			
9	45965013	SPINA DI SICUREZZA D.12X70 ZN			
10	45965007	SPINA A SCATTO D 9 B/83			
11	07000849	CAVALLOTTO M12 X TUBO 70X70			
12	17310550	SUPPORTO PEDANA			
13	17310560	TUBO PORTA PEDANA			
14	16016320	PEDANA 400X900X58 ZN			
15	17310570	PROTEZIONE DISTRIBUTORE			
16	17310510	TELAIO PA			
17	15412410	SPINA GASPARDO 25X97			
18	15412330	SPINA GASPARDO 28X99			
19	10710032	PUNTELLO			
20	67008059	TAPPO PER TUBO 70X70			

TAV. 956/520

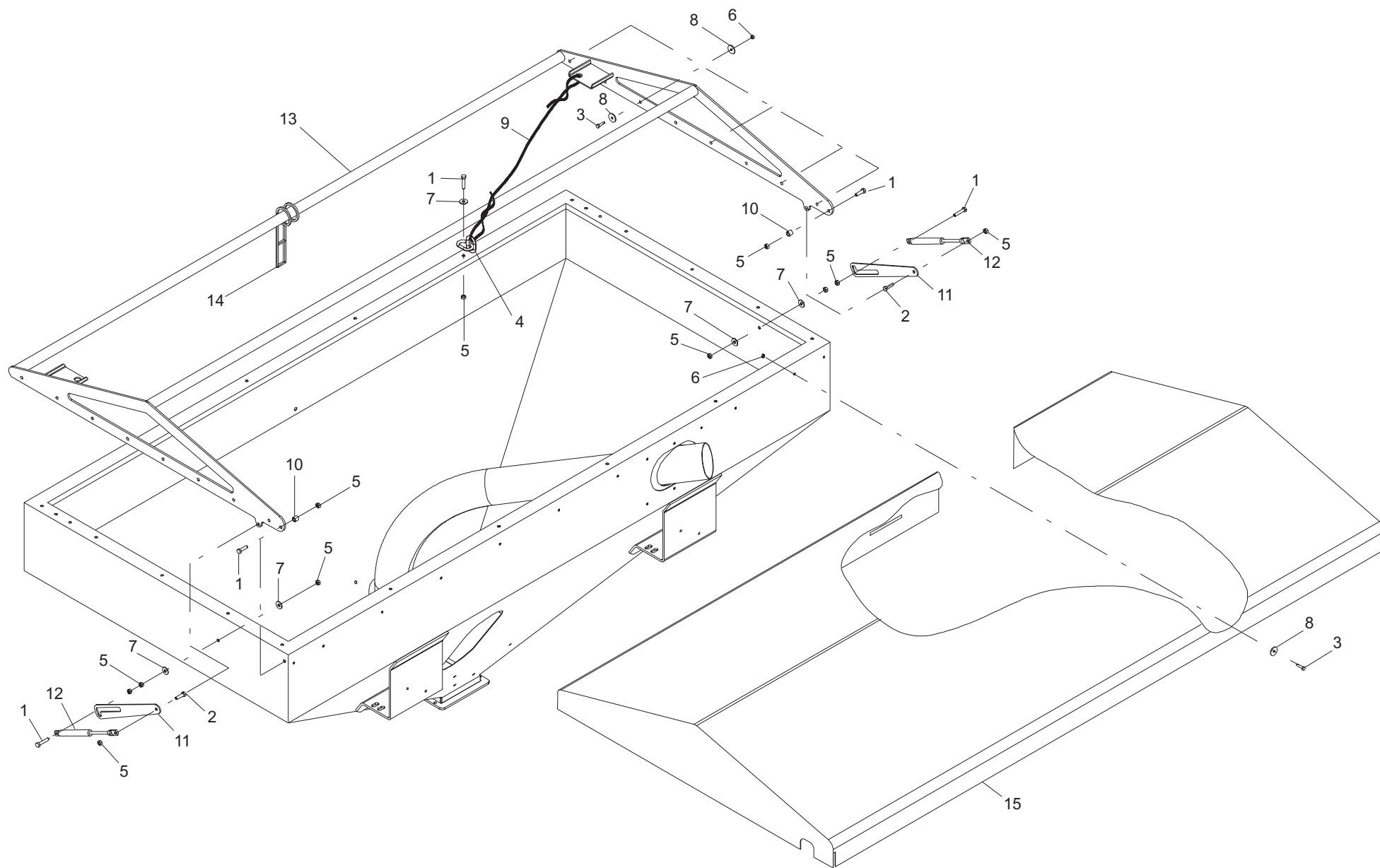


TRAMOGGIA

TAV. 956/520

Pos.	Cod.	Descrizione	Pos.	Cod.	Descrizione
1	19702840	DECAL.PA1	35	66248223	TAPPO SUPP.SPAND.D.11
2	19700720	DECAL.GASPARDO 476X85	36	19700100	DECAL.GASPARDO 354X75
3	19701590	DECALCOM.PROTEZIONE UDITO	37	62122009	FASCETTA 90/110
4	19701620	DECAL.NON SALIRE SULLE MACCH.	38	19004460	RACCORDO TUBO MISCELATORE
5	19701650	DECALCOM.GUARDARE ISTRUZIONI	39	15326850	IMBUTO PROVA DI SEMINA COMPL.
6	19701890	TARGA GASPARDO IN BASSORILIEVO	40	67008067	BACINELLA 45X38X19
7	19701660	DECALCOM.SPEGNERE TRATTORE	41	07002489	MANIGLIA CAMBIO M ZN
8	19701580	DECALC.PERICOLO SCHIACCIAMENTO	42	67004057	CHIAVE T 22 BUSSOLA SNODATA
9	44953502	ROND.PIANA 6,6X 18X2 6593 ZN	43	19003460	IMBUTO PROVA DI SEMINA
10	43549001	DADO TRISTOP M 6	44	61209004	TUBO ASPIREX 60 COLORE GRIGIO
11	41605029	VITE 8 X20 5739 8.G ZN	45	68005034	CORPO
12	44953503	ROND.PIANA 9X 24X2 6593 ZN	46	68005033	DIFFUSORE
13	43442005	DADO AUTOB.NOR.8 ZN	47	13812311	CATENELLA CON MOSCHETTONE
14	41605032	VITE 8 X30 5739 8.G ZN	48	16021010	ATTACCO GANCIO CHIUSURAALEVA
15	41605015	VITE 6 X16 5739 8.G ZN	49	16021040	LEVA CHIUSURA
16	41605033	VITE 8 X35 5739 8.G ZN	50	16021020	GANCIO CHIUSURAALEVA
17	43549003	DADO TRISTOP M10	51	68005079	CURVA 145X147,5
18	41182008	VITE 10X45 5732 4.8 ZN	52	61209005	TUBO FLESSIBILE D.100
19	44953505	ROND.PIANA 11X30X2,5 6593 ZN	53	41602028	VITE 8 X60 5737 8.G ZN
20	17320070	SERBATOIO	54	44953009	RONDELLA D4 UNI 6592 ZN
21	17320150	TUBO MISCELATORE	55	43442002	DADO AUTOB.NOR.4 ZN
22	16021080	VETRO CONTROLLO LIVELLO	56	68005031	RIDUZIONE
23	68005091	GUARNIZIONE VETRO	57	20970104	RONDELLA 21X4X8,5
24	68005092	TENDITORE GUARNIZIONE	58	41724053	VITE 4 X30 5931 ZN
25	15326060	GRIGLIA DI PROTEZIONE DP	59	43549002	DADO TRISTOP M 8
26	19702773	DECAL.TABELLA DISTRIBUZ. PA C	60		
27	16021110	CURVA COMPLETA			
28	19003540	GUARNIZIONE RETTANGOLARE			
29	16020690	PIASTRA SERRAGGIO GUARNIZIONE			
30	17320190	TELO DI PROTEZIONE			
31	15355240	FASCETTA STRINGITUBO			
32	48976101	RIVETTO NYLON TIPO P 1506			
33	41605019	VITE 6 X25 5739 8.G ZN			
34	41605018	VITE 6 X20 5739 8.G ZN			

TAV. 956/530

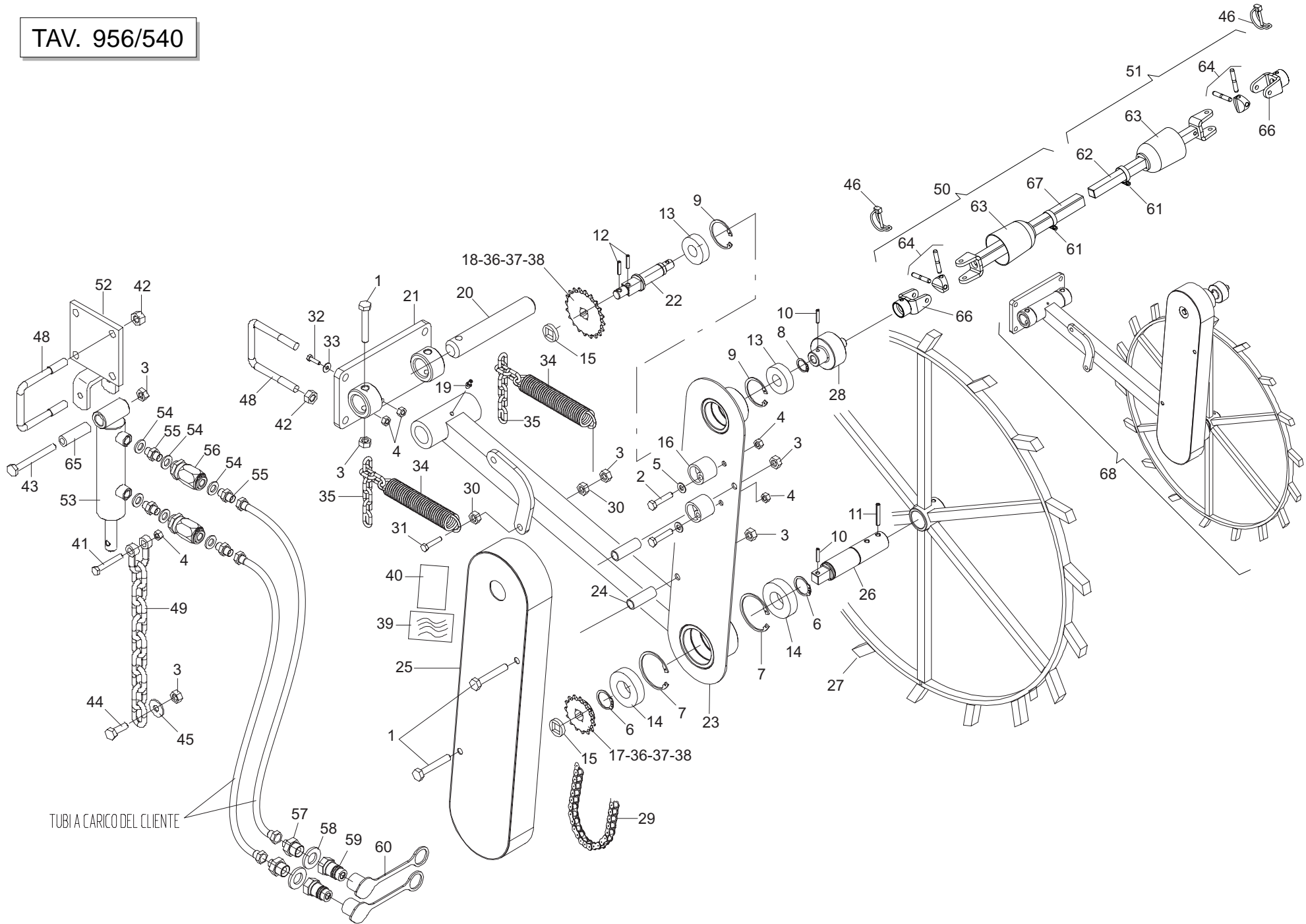


COPRITRAMOGGIA

TAV. 956/530

Pos.	Cod.	Descrizione	Pos.	Cod.	Descrizione
1	41605033	VITE 8 X35 5739 8.G ZN			
2	41605031	VITE 8 X25 5739 8.G ZN			
3	41605018	VITE 6 X20 5739 8.G ZN			
4	22270190	CATENAAGG.MOLLA SEGNAF. SP			
5	43549002	DADO TRISTOP M 8			
6	43549001	DADO TRISTOP M 6			
7	44953503	ROND.PIANA 9X 24X2 6593 ZN			
8	44953502	ROND.PIANA 6,6X 18X2 6593 ZN			
9	63226002	CORDA POLIPROPILENE D.12			
10	18801880	BOCCOLA 8,25 X15 X13 ZN			
11	17320120	FERMO COPRITRAMOGGIA			
12	67007288	MOLLAAGAS			
13	17320110	TELAIO COPRITRAMOGGIA			
14	67004067	CATENAAGGANCIO TELO IN GOMMA			
15	17320160	TELO COPRITRAMOGGIA PA1			

TAV. 956/540

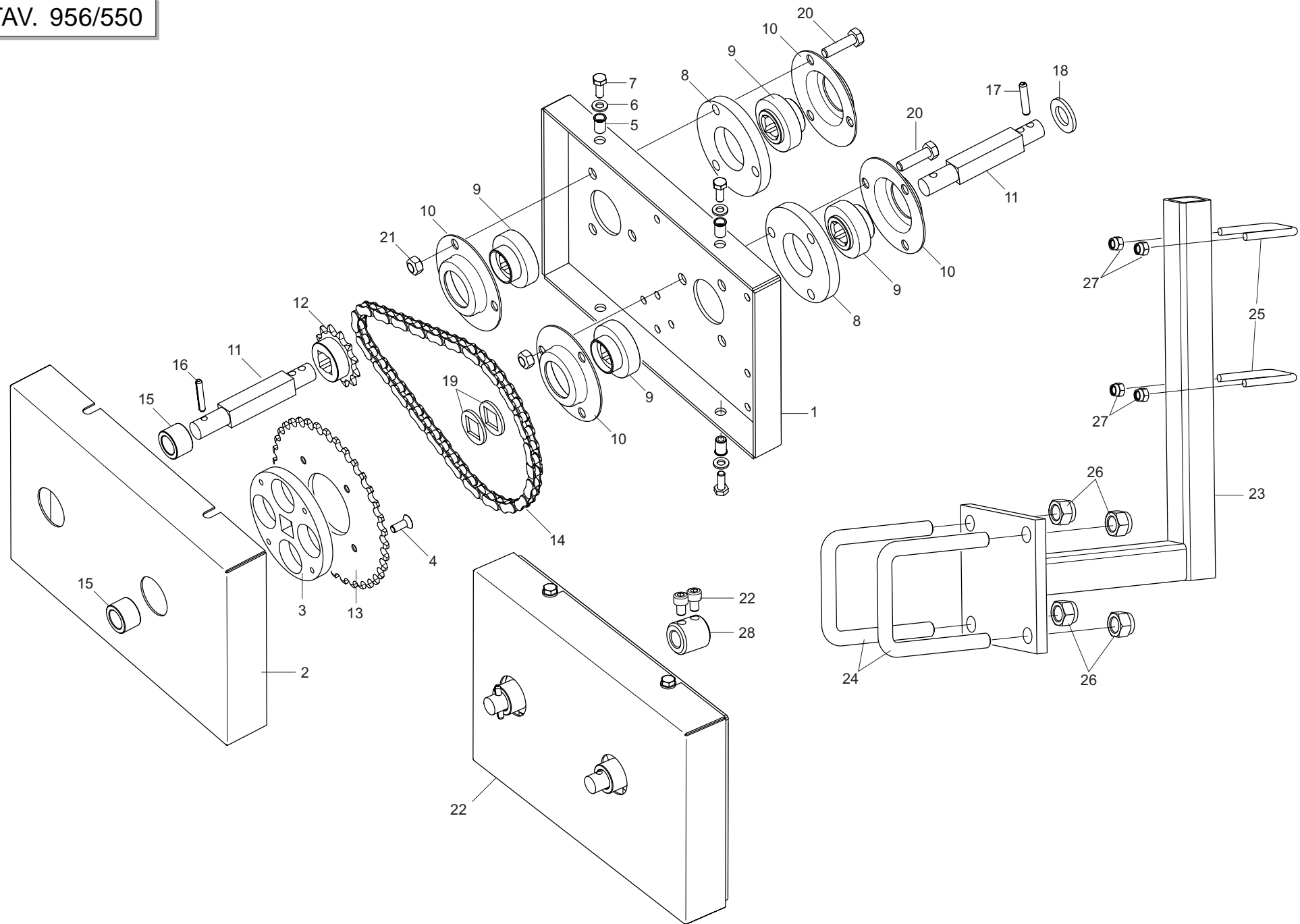


RUOTA DI TRASMISSIONE

TAV. 956/540

Pos.	Cod.	Descrizione	Pos.	Cod.	Descrizione
1	41602043	VITE 10X65 5737 8.G ZN	36	16230180	PIGNONE Z-11 ZN
2	41602025	VITE 8 X45 5737 8.G ZN	37	16032560	PIGNONE Z12 Q.16,4
3	43549003	DADO TRISTOP M10	38	22250028	PIGNONE Z-15 SV
4	43549002	DADO TRISTOP M 8	39	19702601	DECAL.SENSO ROTAZ.MANOVELLA PE
5	44953003	RONDELLA D8 UNI 6592 ZN	40	19701811	DECAL.SCHIACCIAMENTO RUOTA
6	52121027	ANELLO ARR.30 UNI 7435-75	41	41602027	VITE 8 X55 5737 8.G ZN
7	52122050	ANELLO ARR.62 UNI 7437-75	42	43549004	DADO TRISTOP M12
8	52121017	ANELLO ARR.20 UNI 7435-75	43	41602047	VITE 10X90 5737 8.G ZN
9	52122038	ANELLO ARR.47 UNI 7437-75	44	41605033	VITE 8 X35 5739 8.G ZN
10	46966074	SPINA EL.5 X24 DIN 1481	45	44953505	ROND.PIANA 11X30X2,5 6593 ZN
11	46966102	SPINA EL.6 X40 DIN 1481	46	45965011	SPINOTTO X INGRANAGGIO
12	46966096	SPINA EL.6 X24 DIN 1481	47	64130001	GRILLO DA 3/ 8 ZN GIALLO ART.9
13	51105405	CUSCINETTO 6204 2RS C3	48	07000849	CAVALLOTTO M12 X TUBO 70X70
14	51105407	CUSCINETTO 6206 2RS	49	15355400	CATENA GENOVESE D.8 L.306 ZN
15	66248218	RONDELLA DISTAN.SPAND.	50	17330200	CARDANO TRASM.LATO RUOTA COMPL
16	66248207	TENDICATENA SPAND. SP-520	51	17330230	CARDANO LATO DISTRIB.COMPL.
17	15131050	PIGNONE Z13	52	16031600	SUPPORTO CILINDRO
18	22250007	INGR.CON MOZZO 1/2 Z-20 SV	53	07002278	CILINDRO IDR.35X18X85
19	47969001	INGRASS.A SFERE M6X1/A	54	67007269	RONDELLA RAME 1/4
20	16113360	SPINA 30X180	55	67007270	NIPPLO MASCH.CIL.1/4 ZN
21	17330060	SUPPORTO RUOTA TRASM.	56	67007419	VALVOLA VRF 1/4' GAS
22	16030271	ASSE TRASMISSIONE ZN	57	67007291	NIPPLO MASCH.CIL.1/2-1/4 ZN
23	17330130	BRACCIO RUOTA TRASMISSIONE	58	67007243	RONDELLA RAME 1/2
24	18802210	BOCCOLA 13,20X17,20X50 ZN	59	67007210	INNESTO RAPIDO MASCH.CONO 1/2
25	17330160	CARTER RUOTA TRASMISSIONE	60	67008034	CAPPUCCIO INNESTO 1/2
26	16030511	ALBERO RUOTA TRASMISSIONE ZN	61	62122003	FASCETTA STRING. 20/32
27	16030520	RUOTA DI TRASMISSIONE	62	17330230	CARDANO LATO DISTRIB.COMPL.
28	17330030	DISINNESTO RUOTA LIBERA PE-DP	63	19000942	COPRICARDANO INFERIORE RINVIO*
29	57158081	SP.CAT.1/2-3/16 92M.ISO 083-1	64	22270454	CROCIERA COMPL. SP/S
30	43530007	DADO 10 5588 6.8 ZN	65	07000403	DISTANZIALE D.18X11X56 ZN
31	41605045	VITE 10X45 5739 8.G ZN	66	14821560	MANICOTTO FORCELLA
32	41605032	VITE 8 X30 5739 8.G ZN	67	17330190	TUBO CARDANO 16 L. 330
33	44953503	ROND.PIANA 9X 24X2 6593 ZN	68	17330170	MONT.RUOTA TRASM.PA
34	18903540	MOLLA TRAZIONE SCARPETTE			
35	16040140	CATENA D.5 L.171 ZN			

TAV. 956/550

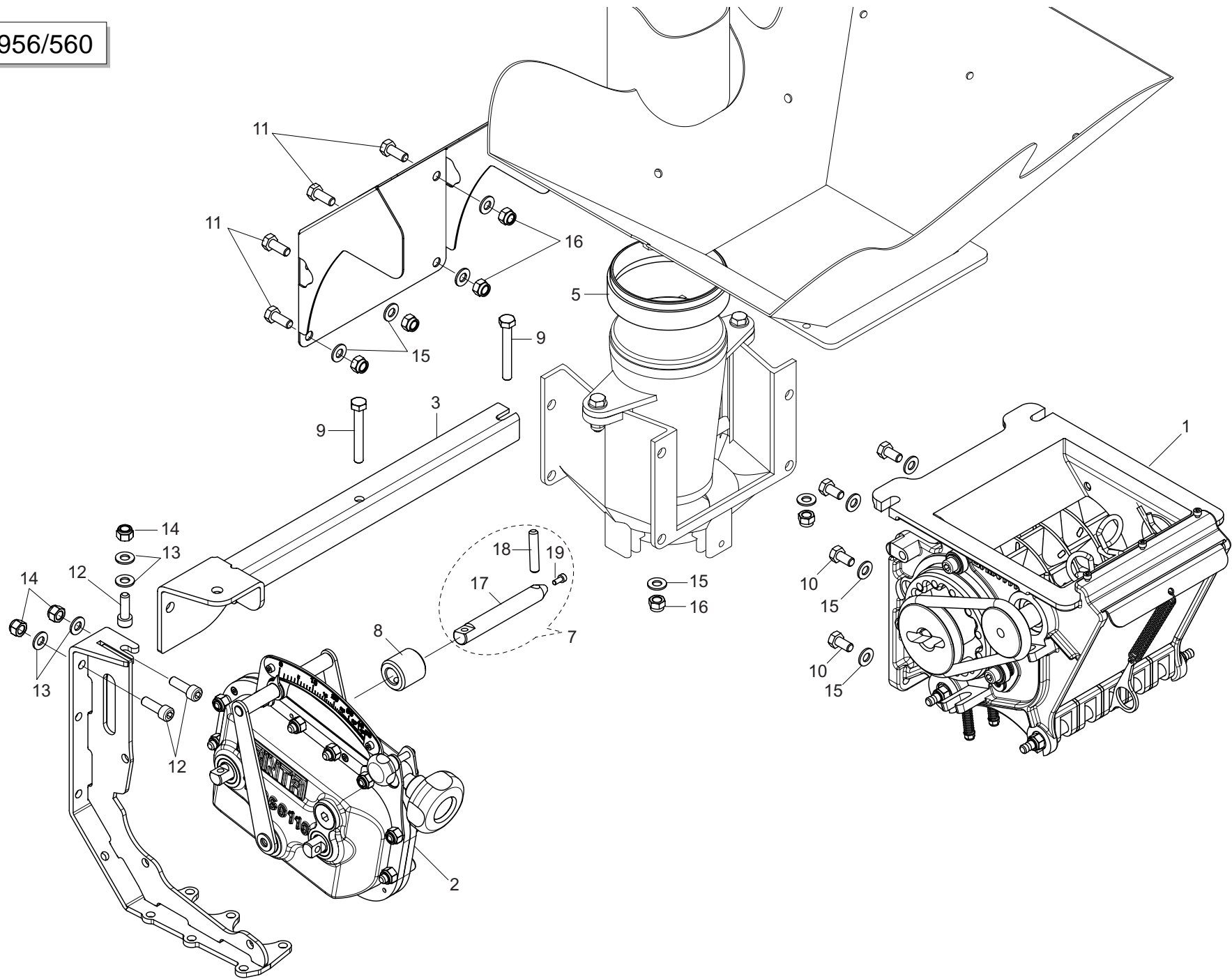


SCATOLA DI RINVIO CAMBIO DESMO

TAV. 956/550

Pos.	Cod.	Descrizione	Pos.	Cod.	Descrizione
1	16033910	SCATOLA MOLTIPLICA			
2	16033920	CARTER SCATOLA MOLTIPLICA			
3	16033890	ADATTATORE Q.16 ZN			
4	41724041	VITE 6 X16 5933 10,9 ZN			
5	43945015	INSERTO FILETTATO M6 X13 ZN			
6	44953002	RONDELLA D6 UNI 6592 ZN			
7	41605015	VITE 6 X16 5739 8.G ZN			
8	16031890	DISTANZIALE CUSCINETTI			
9	14830390	CUSCINETTO FORO QUADRO			
10	22230094	SUPPORTO CUSCINETTO			
11	16031900	ASSE TRASMISSIONE			
12	20860086	INGRANAGGIO 1/2 Z-12 F.Q.			
13	16930210	CORONA Z36 1/2 X 3/16			
14	57158009	SPEZ.CAT.1/2 ISO 083 47MAGLIE			
15	20980014	BOCCOLA 16,5X16,5X25			
16	46966077	SPINA EL.5 X30 DIN 1481			
17	46966099	SPINA EL.6 X30 DIN 1481			
18	44953007	RONDELLA D16 UNI 6592 ZN			
19	18701650	RONDELLA FORO QUADRO ZN			
20	41605032	VITE 8 X30 5739 8.G ZN			
21	43549002	DADO TRISTOP M8			
22	41617002	VITE 8 X12 5931 INOX A2			
23	16060940	STAFFA MOLTIPLICA			
24	15271090	CAVALLOTTO CONCIMAZ. DISCHI			
25	16220140	CAVALLOTTO 30 X30			
26	43442007	DADO AUTOB.NOR.12 ZN			
27	43442004	DADO AUTOB.NOR.6 ZN			
28	16033760	BUSSOLA ACCOPPIATORE			

TAV. 956/560

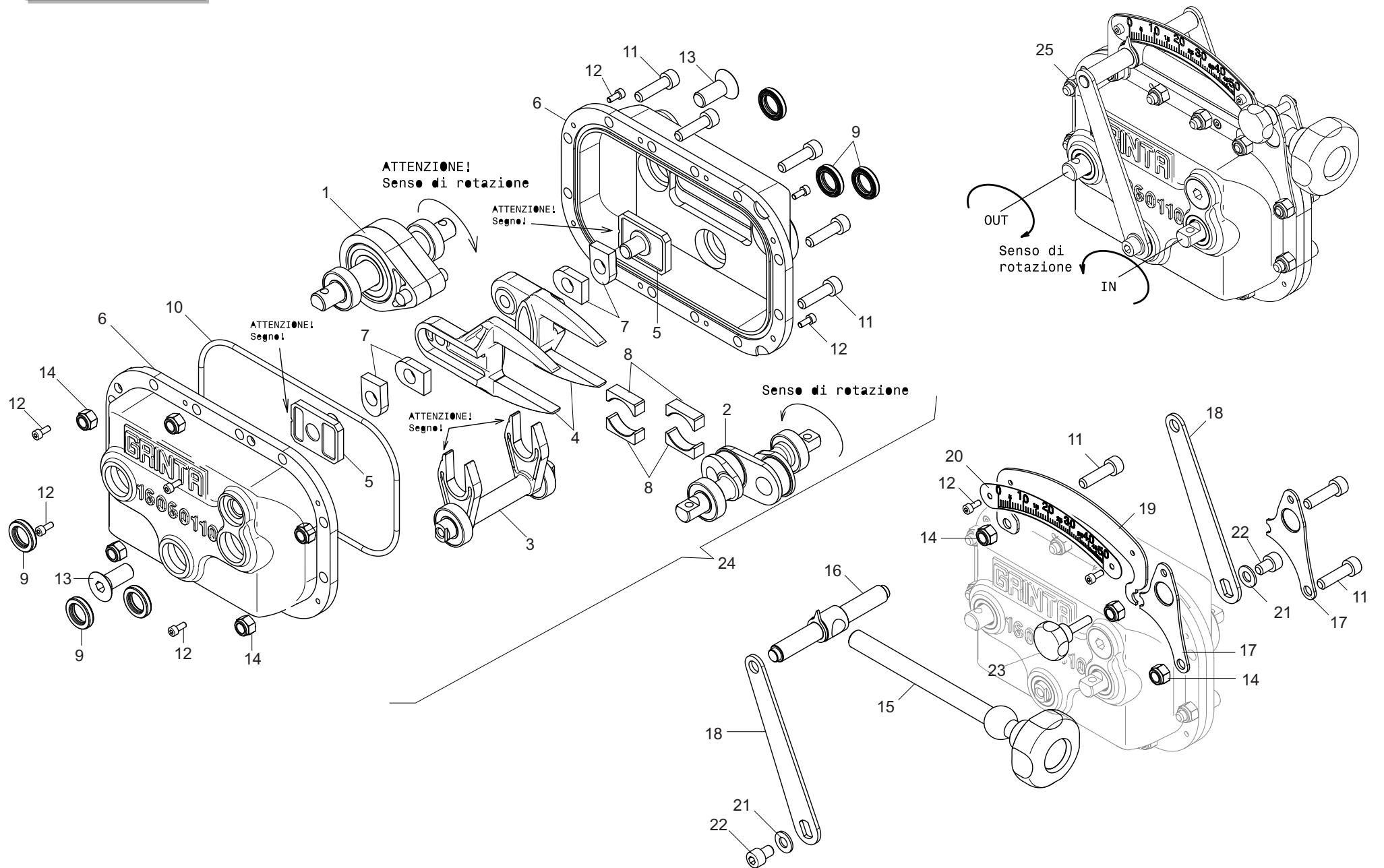


SUPPORTI GRUPPO DISTRIBUZIONE

TAV. 956/560

Pos.	Cod.	Descrizione	Pos.	Cod.	Descrizione
1	16060060	DOSATORE CONCIME COMPL.			
2	16060830	CAMBIO DESMO REG.SX COMPL			
3	16060890	TRAVERSA SUPPORTO CAMBIO			
4	16060840	SUPPORTO CAMBIO PONTE			
5	16050380	DISTANZIALE VENTURI			
6	16050390	COPERCHIO VENTURI			
7	16033790	ASSE TRASMISSIONE LUNGO COMPL.			
8	16033770	ACCOPIATORE			
9	41602028	VITE 8 X60 5737 8.G ZN			
10	41605027	VITE 8 X16 5739 8.G ZN			
11	41605029	VITE 8 X20 5739 8.G ZN			
12	41617004	VITE 8 X25 5931 INOX A2			
13	44953803	RONDELLA D8 UNI 6592 INOX A2			
14	43443505	DADO AUTOB.NOR.8 INOX A2			
15	44953003	RONDELLA D8 UNI 6592 ZN			
16	43442005	DADO AUTOB.NOR.8 ZN			
17	16033810	ASSE TRASMISSIONE LUNGO			
18	16033800	SPINAACCOPIAMENTO ALL.			
19	41617001	VITE 4X10 5931 INOX A2			

TAV. 956/570

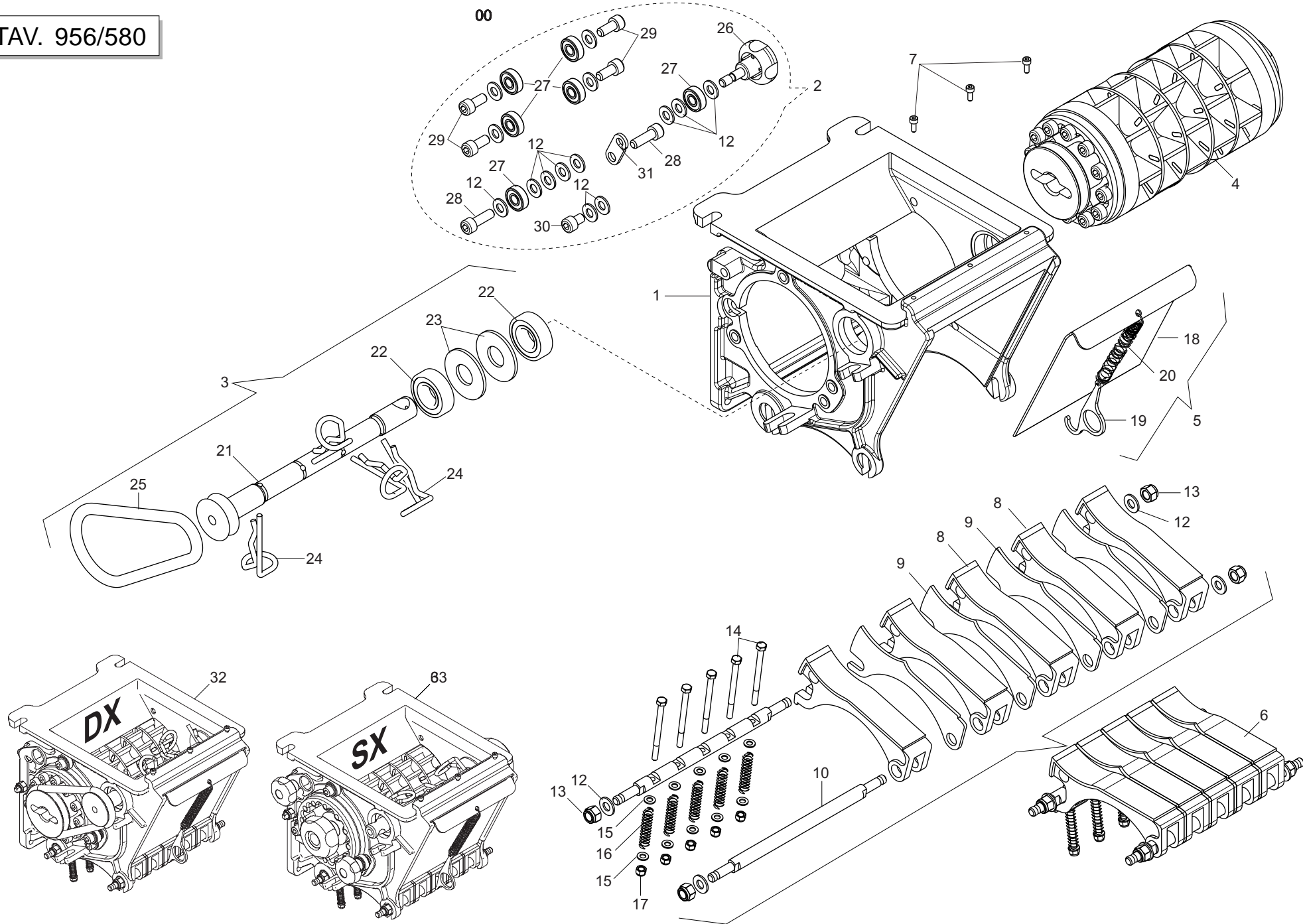


CAMBIO "DESMO"

TAV. 956/570

Pos.	Cod.	Descrizione	Pos.	Cod.	Descrizione
1	16060600	ALBERO USC.CAMBIO DESMO			
2	16060650	ALBERO CAM.CAMBIO DESMO			
3	16060660	FORCHETTA CAMBIO DESMO			
4	16060500	BIELLA (CAMBIO DESMO) LAVORATA			
5	16060520	GUIDA (CAMBIO DESMO) LAVORATA			
6	16060110	SCATOLA CAMBIO DESMO LAVORATA			
7	16060630	BRONZINA REGOLAZIONE CAMBIO			
8	16060640	BRONZINA ALBERO CAM CAMBIO			
9	53224046	ANELLO TENUTA 15X25X5 NBR			
10	53230052	GUARNIZIONE OR D.4X182 NBR			
11	41617005	VITE 8X30 5931 INOX A2			
12	41617001	VITE 4X10 5931 INOX A2			
13	41724085	VITE 12X30 5933 INOX A2			
14	43443505	DADO AUTOB.NOR.8 INOX A2			
15	16060750	VITE REGOLAZIONE			
16	16060720	PONTE REGOLAZIONE			
17	16060780	SUPPORTO REGOLAZIONE			
18	16060800	LEVA REGOLAZIONE			
19	16060790	SUPPORTO SCALA DESMO			
20	16060810	SCALA CAMBIO DESMO			
21	44953803	RONDELLA D8 UNI 6592 INOX A2			
22	41617002	VITE 8 X12 5931 INOX A2			
23	16060710	VOLANTINO M6X25			
24	16060200	CAMBIO DESMO COMPL.			
25	16060830	CAMBIO DESMO REG.SX COMPL			

TAV. 956/580



DOSATORE "GRINTA"

TAV. 956/580

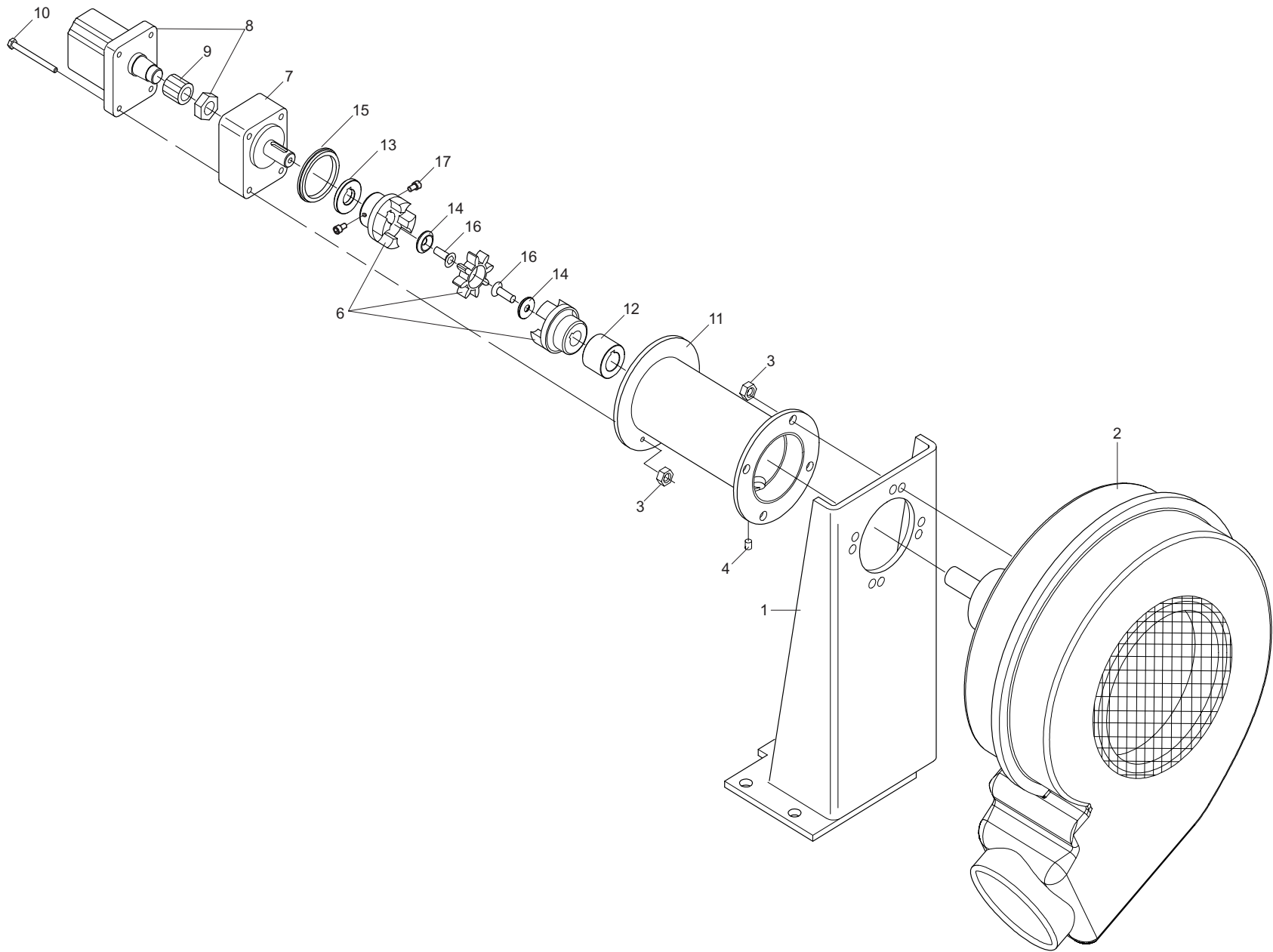
Pos.	Cod.	Descrizione	Pos.	Cod.	Descrizione
1	16060010	SCATOLA DOSATORE			
2	16060260	PART.FISSAGGIO RUOTA COMPL.			
3	16060020	AGITATORE COMPL.			
4	16060330	RUOTA DOSATORE G 1000 COMPL			
5	16060050	SPORTELLO GRANDE COMPL.			
6	16060030	TASTATORE COMPL.			
7	41617001	VITE 4X10 5931 INOX A2			
8	19004660	TASTATORE			
9	16060120	SPESSORE TASTATORE INOX			
10	16060130	ALBERO TASTATORE INOX			
11	16060140	ALBERO BLOCCAGGIO TASTATORE A2			
12	44953803	RONDELLA D8 UNI 6592 INOX A2			
13	43443505	DADO AUTOB.NOR.8 INOX A2			
14	41616001	VITE 5 X60 5739 INOX A2			
15	44953801	RONDELLA D5 UNI 6592 INOX A2			
16	18904150	MOLLA TASTATORE			
17	43443503	DADO AUTOB.NOR.5 INOX			
18	16060160	SPORTELLO GRANDE INOX			
19	16060170	GANCIO INOX			
20	18904170	MOLLA SPORTELLO GRANDE			
21	16060090	ALBERO AGITATORE INOX			
22	51180006	CUSCINETTO 6004 2RS INOX			
23	18701920	RONDELLA 20 X48 X2,5			
24	16060100	COPIGLIA R 4,5 PIEGATA INOX			
25	53230050	GUARNIZIONE OR 10X100			
26	16060250	VOLANTINO FISSAGGIO RUOTA			
27	51180005	CUSCINETTO 608 2RS INOX			
28	41617004	VITE 8 X25 5931 INOX A2			
29	41617003	VITE 8 X18 5931 INOX A2			
30	41617002	41617002			
31	16060190	LEVA BLOCCAGGIO INOX			
32	16060060	DOSATORE CONCIME COMPL.			
33	16060150	MONT.DOSATORE SX CONCIME			

TUBO DI RACCORDO

TAV. 956/590

Pos.	Cod.	Descrizione	Pos.	Cod.	Descrizione
1	62122009	FASCETTA 90/110			
2	61209103	TUBO EOLO PU P102			
3	17320200	TUBO DI TRASPORTO			
4	17320210	UNIONE TUBO			
5	67004068	FASCETTAATTACCO RAPIDO 100			

TAV. 956/600

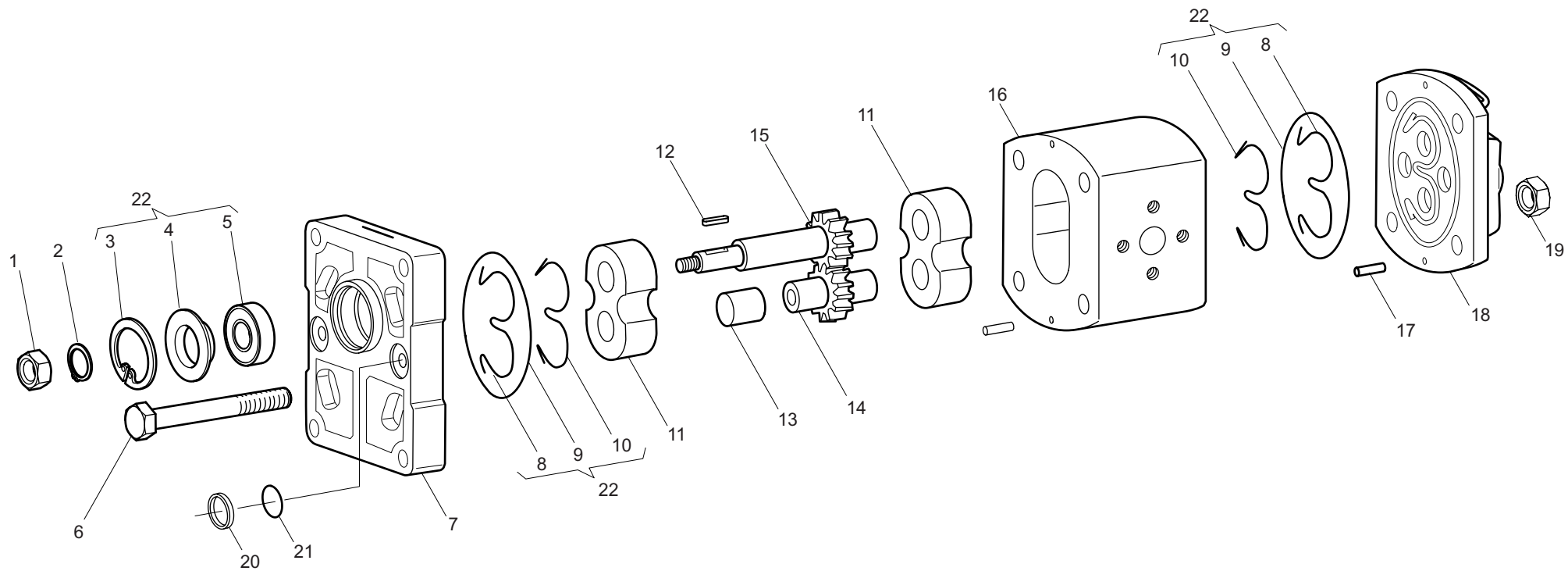


SOFFIANTE

TAV. 956/600

Pos.	Cod.	Descrizione	Pos.	Cod.	Descrizione
1	15355250	SUPP.VENTOLA			
2	68005001	SOFFIANTE COMPLETA SENZA PUL.			
3	43442006	DADO AUTOB.NOR.10 ZN			
4	47969005	INGRASS.A SFERE 1/8 GAS A			
5	41724051	VITE 8X25 5933 10.9 ZN			
6	15355490	GIUNTO ELASTICO D.18-22			
7	67007450	TENDICINGHIA			
8	67007449	MOTORE AD INGRANAGGI DX			
9	67007468	SEMIGIUNTO Z-14 LATO MOTORE			
10	41724052	VITE 6 X70 5931 8.G ZN			
11	15355460	SUPPORTO TIROCINGHIA			
12	15355470	DISTANZIALE D.22 ZN			
13	15355480	DISTANZIALE D.18 ZN			
14	15355500	RONDELLAAUTOCENTRANTE ZN			
15	15355510	ANELLO			
15	41724046	VITE 6X20 5933 10.9 ZN			
16	41724025	VITE 6 X10 5931 8.G ZN			

TAV. 956/610

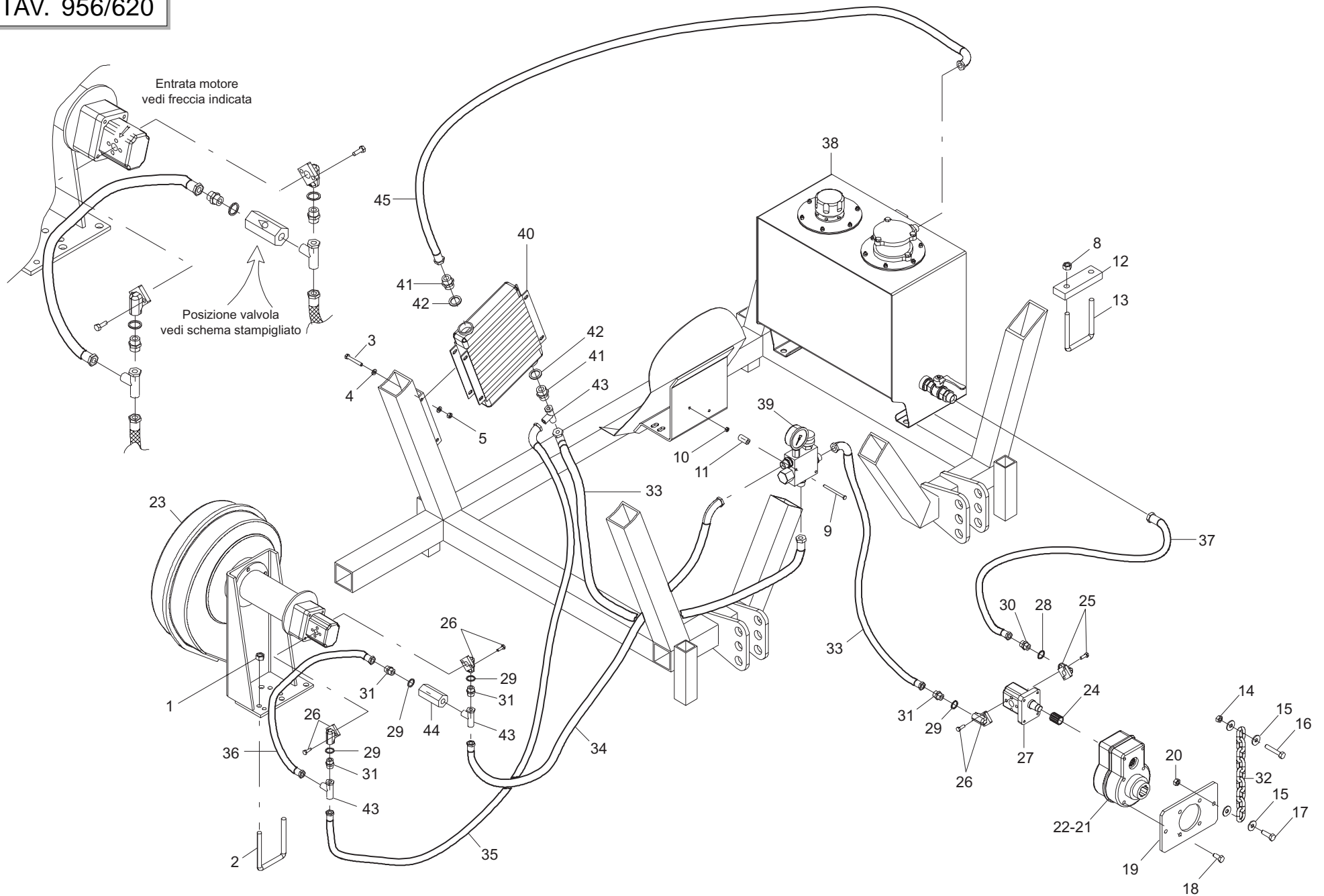


MOTORE UNIDIREZIONALE DX CIL. 5,9 KV-1U

TAV. 956/610

Pos.	Cod.	Descrizione	Pos.	Cod.	Descrizione
1					
2	67321089	RONDELLA DI SICUREZZA			
3					
4					
5					
6					
7	67321090	BASE MOTORE 67007449			
8					
9					
10					
11					
12	67321091	CHIAVETTA MOTORE 67007449			
13					
14					
15					
16					
17					
18					
19					
20	67321092	ANTIESTRUSIONE MOTORE 67007449			
21	67321093	GUARNIZIONE OR MOTORE 67007449			
22	53230040	KIT GUARNIZ.MOTORE 67007449			

TAV. 956/620

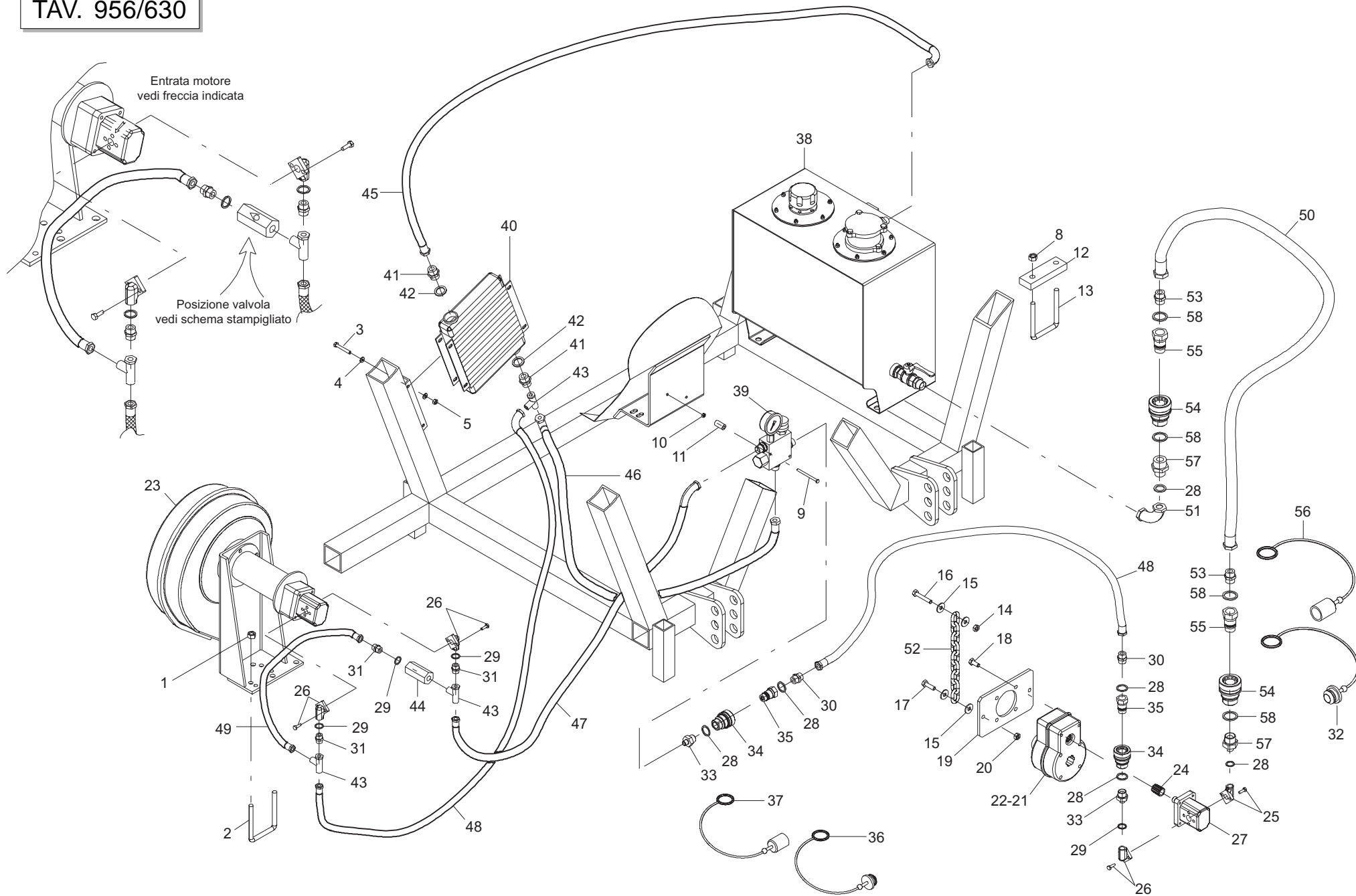


IMPIANTO OLEODINAMICO INDIPENDENTE DA TRATTORE - PRESA DI FORZA ANTERIORE

TAV. 956/620

Pos.	Cod.	Descrizione	Pos.	Cod.	Descrizione
1	43549004	DADO TRISTOP M12	35	15355630	TUBO 1/2R2 L.800
2	07000849	CAVALLOTTO M12 X TUBO 70X70	36	15355340	TUBO 1/2R2 500
3	41602028	VITE 8 X60 5737 8.G ZN	37	17310590	TUBO 3/4R2 CF3/4- F3/4 1700
4	44953509	RONDELLA 9 X32 X2,5 6593ZN	38	15355671	MONT.SERBATOIO OLIO DP
5	43549002	DADO TRISTOP M 8	39	67007483	VALVOLA PRIORITARIA MANOMETRO
6	67001106	OLIO OSO 32	40	67007451	SCAMBIATORE ARIA-OLIO
7	67001107	OLIO ESSO SAE W80-90	41	67321002	NIPPLO MASCH.CIL.1-1/2 ZN.
8	43530009	DADO 14 5588 6.8 ZN	42	67321003	RONDELLA RAME 1"
9	41602149	VITE 6X90 5737 8.G ZN	43	67007463	RACCORDO AL M1/2 F1/2 M1/2
10	43549001	DADO TRISTOP M 6	44	67007453	VALVOLA UNIDIREZIONALE 1/2"
11	20980086	BOCCOLA DIST.D.8,5X16X31	45	16111770	TUBO 1/2R2 CF1/2- F1/2 1900 G.
12	15110420	SCONTRO 135X35 -10 2F16 96			
13	15111050	CAVALLOTTO M14X96 - 119 ZN			
14	43530007	DADO 10 5588 6.8 ZN			
15	44953505	ROND.PIANA 11X30X2,5 6593 ZN			
16	41602042	VITE 10X60 5737 8.G ZN			
17	41605043	VITE 10X35 5739 8.G ZN			
18	41605041	VITE 10X25 5739 8.G ZN			
19	15355190	ATTACCO MOLTIPLICATORE			
20	43549003	DADO TRISTOP M10			
21	67007445	MOLTIPLICATORE DI GIRI 1:3			
22	67007253	MOLT. SPIN 10 D12 P2 1000			
23	15355081	SOFFIANTE PNEUMATICA COMPL			
24	67007469	SEMIGIUNTO ALBERO CONICO POMPA			
25	67007457	RACCORDO A GOMITO 3/4'			
26	67007456	RACCORDO A GOMITO 1/2'			
27	67007620	POMPA INGR.19L. SX 1000 G.			
28	67007275	RONDELLA RAME 3/4			
29	67007243	RONDELLA RAME 1/2			
30	67007471	NIPPLO MASCHIO 3/4-3/4 ZN			
31	67007460	NIPPLO MASCH.CIL.1/2-1/2 ZN			
32	15355400	CATENA GENOVESE D.8 L.306 ZN			
33	17310580	TUBO 1/2R2 CF1/2- F1/2 1700			
34	15355640	TUBO 1/2R2 CF1/2-F1/2 1250			

TAV. 956/630

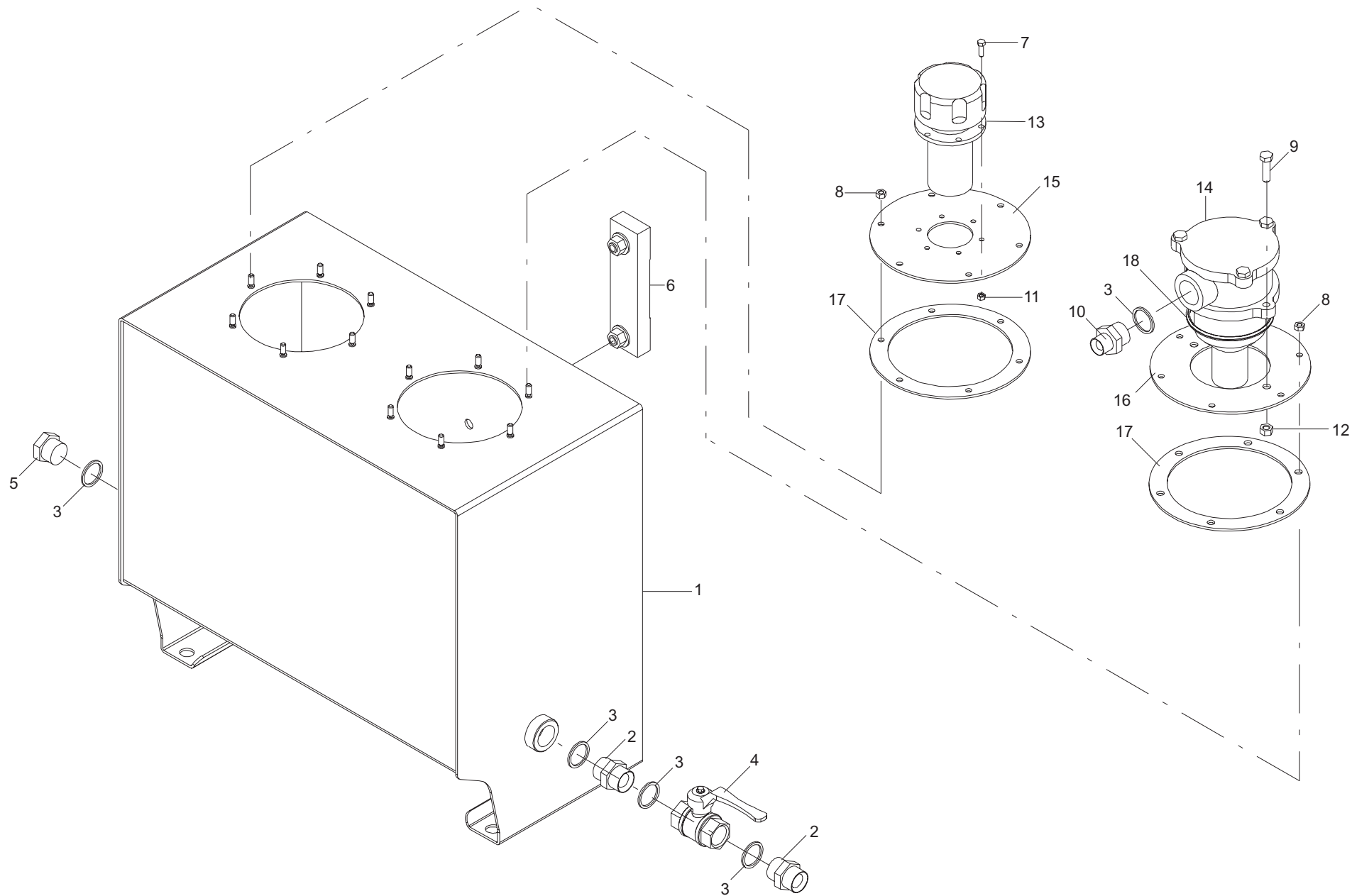


IMPIANTO OLEODINAMICO INDIPENDENTE DA TRATTORE - PRESA DI FORZA POSTERIORE

TAV. 956/630

Pos.	Cod.	Descrizione	Pos.	Cod.	Descrizione
1	43549004	DADO TRISTOP M12	35	67007487	INNESTO RAP.MASCH.3/4 VALVOLA
2	07000849	CAVALLOTTO M12 X TUBO 70X70	36	67008068	CAPPUCCIO INNESTO RAP.FEMM 3/4
3	41602028	VITE 8 X60 5737 8.G ZN	37	67008069	TAPPO INNESTO MASCHIO TF34
4	44953509	RONDELLA 9 X32 X2,5 6593ZN	38	15355671	MONT.SERBATOIO OLIO DP
5	43549002	DADO TRISTOP M 8	39	67007483	VALVOLA PRIORITARIA MANOMETRO
6	67001106	OLIO OSO 32	40	67007451	SCAMBIATORE ARIA-OLIO
7	67001107	OLIO ESSO SAE W80-90	41	67321002	NIPPLO MASCH.CIL.1-1/2 ZN.
8	43530009	DADO 14 5588 6.8 ZN	42	67321003	RONDELLA RAME 1"
9	41602149	VITE 6X90 5737 8.G ZN	43	67007463	RACCORDO A L M1/2 F1/2 M1/2
10	43549001	DADO TRISTOP M 6	44	67007453	VALVOLA UNIDIREZIONALE 1/2"
11	20980086	BOCCOLA DIST.D.8,5X16X31	45	16111770	TUBO 1/2R2 CF1/2- F1/2 1900 G.
12	15110420	SCONTRO 135X35 -10 2F16 96	46	17310580	TUBO 1/2R2 CF1/2- F1/2 1700
13	15111050	CAVALLOTTO M14X96 - 119 ZN	47	15355640	TUBO 1/2R2 CF1/2-F1/2 1250
14	43530007	DADO 10 5588 6.8 ZN	48	16022160	TUBO 3/4 L.9500
15	44953505	ROND.PIANA 11X30X2,5 6593 ZN	49	15355340	TUBO 1/2R2 500
16	41602042	VITE 10X60 5737 8.G ZN	50	17311230	TUBO 1" R2 F1' - F1' 9500
17	41605043	VITE 10X35 5739 8.G ZN	51	67007485	CURVA 90° 3/4
18	41605041	VITE 10X25 5739 8.G ZN	52	15355400	CATENA GENOVESE D.8 L.306 ZN
19	15355190	ATTACCO MOLTIPLICATORE	53	67321027	NIPPLO M-M 1"-1" CIL ZG
20	43549003	DADO TRISTOP M10	54	67321019	INNESTO RAP.FEMM.1" A VALV.
21	67007445	MOLTIPLICATORE DI GIRI 1:3	55	67321020	INNESTO RAP.MASCH.1" A VALV.
22	67007253	MOLT. SPIN 10 D12 P2 1000	56	67008085	CAPPUCCIO PROT.INNESTO RAP.1"
23	15355081	SOFFIANTE PNEUMATICA COMPL	57	67321021	NIPPLO MASCH.CIL.3/4-1" ZN
24	67007469	SEMIGIUNTO ALBERO CONICO POMPA	58	67321003	RONDELLA RAME 1"
25	67007457	RACCORDO A GOMITO 3/4'			
26	67007456	RACCORDO A GOMITO 1/2'			
27	67007616	POMPAA INGRANAGGI 19L. 1000G.			
28	67007275	RONDELLA RAME 3/4			
29	67007243	RONDELLA RAME 1/2			
30	67007471	NIPPLO MASCHIO 3/4-3/4 ZN			
31	67007460	NIPPLO MASCH.CIL.1/2-1/2 ZN			
32	67008084	CAPPUCCIO INNESTO RAP.FEMM.1"			
33	67007464	NIPPLO MASCHIO 3/4-1/2 ZN			
34	67007486	INNESTO RAP.FEMM.3/4 VALVOLA			

TAV. 956/640



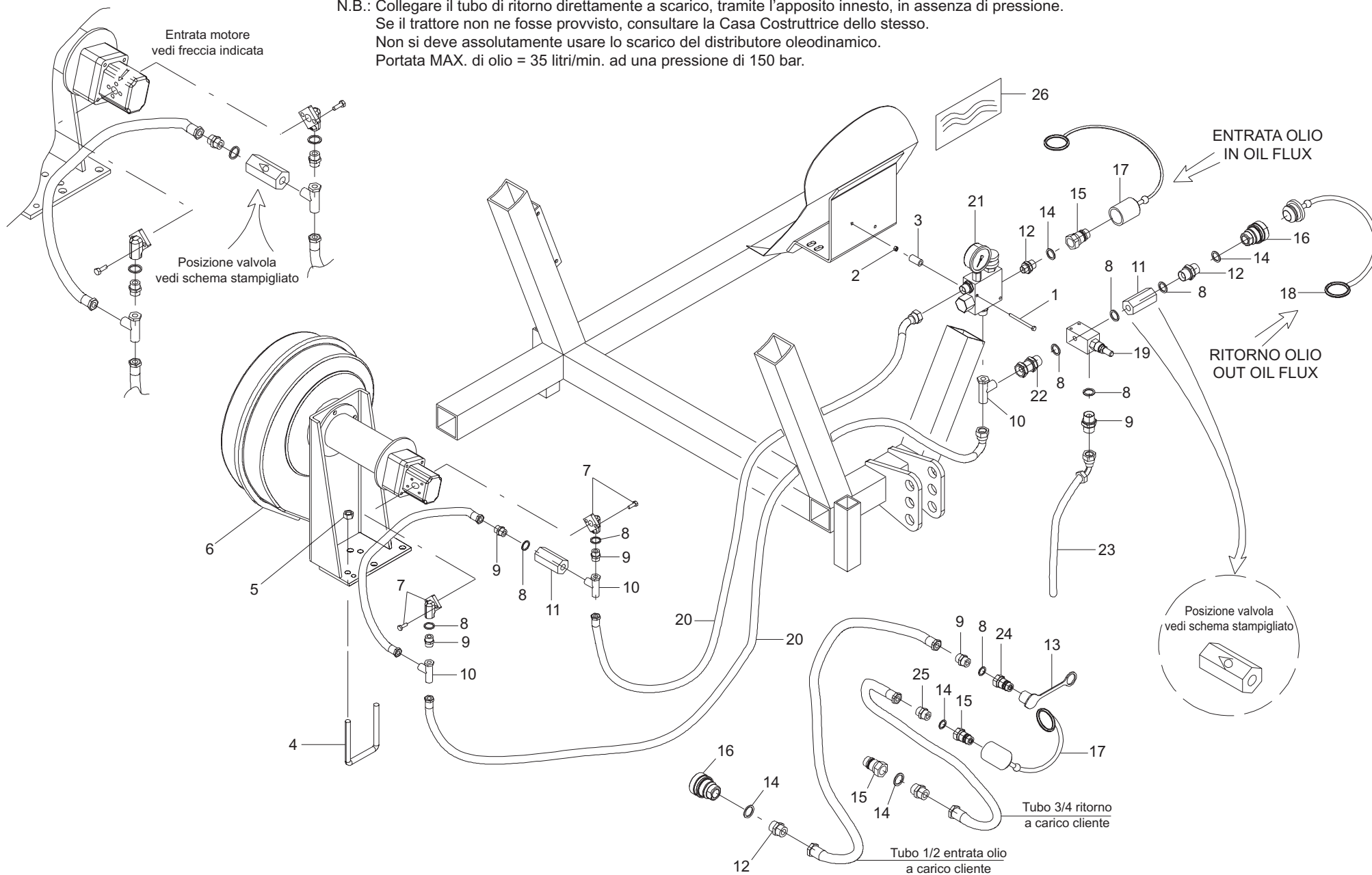
SERBATOIO OLIO

TAV. 956/640

Pos.	Cod.	Descrizione	Pos.	Cod.	Descrizione
1	15355172	SERBATOIO OLIO			
2	67007471	NIPPLO MASCHIO 3/4-3/4 ZN			
3	67007275	RONDELLA RAME 3/4			
4	67007474	SARACINESCAALEVA3/4			
5	67007466	TAPPO 3/4			
6	67007478	LIVELLO OLIO CON TERMOMETRO			
7	41605006	VITE 5 X20 5739 8.G ZN			
8	43442004	DADO AUTOB.NOR.6 ZN			
9	41605031	VITE 8 X25 5739 8.G ZN			
10	67007464	NIPPLO MASCHIO 3/4-1/2 ZN			
11	43442003	DADO AUTOB.NOR.5 ZN			
12	43442005	DADO AUTOB.NOR.8 ZN			
13	67007454	TAPPO OLIO			
14	67007452	FILTRO			
15	15355700	SUPPORTO TAPPO CAR.OLIO DP ZN.			
16	15355710	SUPPORTO FILTRO OLIO DP ZN.			
17	15355720	GUARNIZIONE IMP.OLEOD. DP			
18	53230041	GUARNIZIONE OR HSO 082 08			

TAV. 956/650

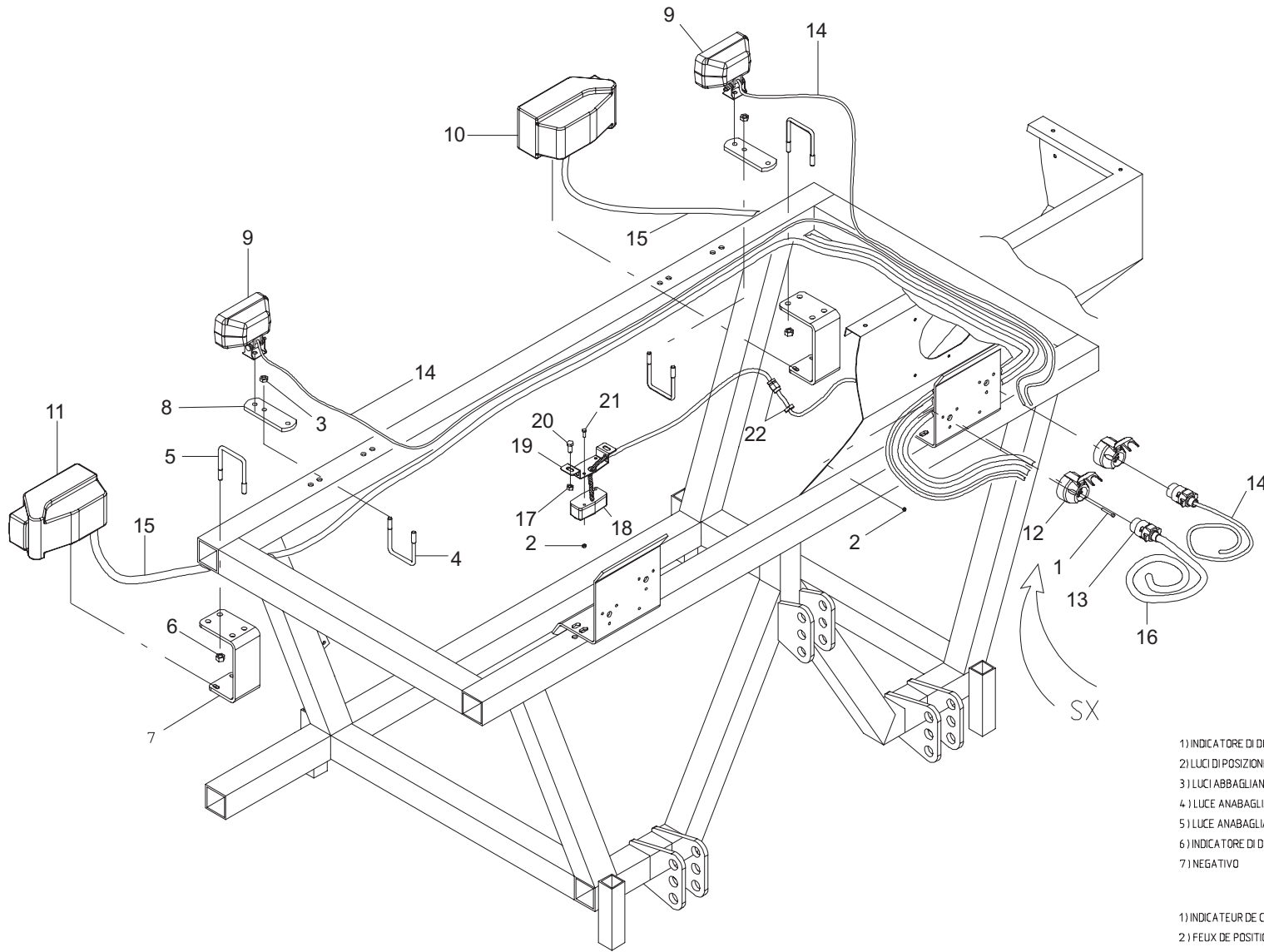
N.B.: Collegare il tubo di ritorno direttamente a scarico, tramite l'apposito innesto, in assenza di pressione.
 Se il trattore non ne fosse provvisto, consultare la Casa Costruttrice dello stesso.
 Non si deve assolutamente usare lo scarico del distributore oleodinamico.
 Portata MAX. di olio = 35 litri/min. ad una pressione di 150 bar.



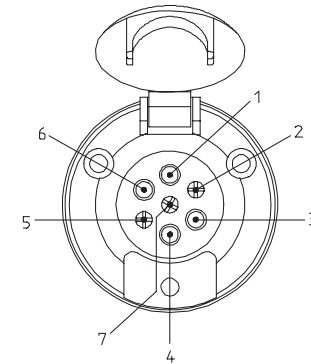
IMPIANTO OLEODINAMICO DIPENDENTE DA TRATTORE

TAV. 956/650

Pos.	Cod.	Descrizione	Pos.	Cod.	Descrizione
1	41602149	VITE 6X90 5737 8.G ZN			
2	43549001	DADO TRISTOP M 6			
3	20980086	BOCCOLA DIST.D.8,5X16X31			
4	07000849	CAVALLOTTO M12 X TUBO 70X70			
5	43549004	DADO TRISTOP M12			
6	15355081	SOFFIANTE PNEUMATICA COMPL			
7	67007456	RACCORDO A GOMITO 1/2'			
8	67007243	RONDELLA RAME 1/2			
9	67007460	NIPPLO MASCH.CIL.1/2-1/2 ZN			
10	67007463	RACCORDO A L M1/2 F1/2 M1/2			
11	67007453	VALVOLA UNIDIREZIONALE 1/2"			
12	67007464	NIPPLO MASCHIO 3/4-1/2 ZN			
13	67008034	CAPPUCCIO INNESTO 1/2			
14	67007275	RONDELLA RAME 3/4			
15	67007487	INNESTO RAP.MASCH.3/4 VALVOLA			
16	67007486	INNESTO RAP.FEMM.3/4 VALVOLA			
17	67008069	TAPPO INNESTO MASCHIO TF34			
18	67007486	INNESTO RAP.FEMM.3/4 VALVOLA			
19	67321028	VALVOLA DI MASSIMA V.M.P.1/2			
20	15355640	TUBO 1/2R2 CF1/2-F1/2 1250			
21	67007483	VALVOLA PRIORITARIA MANOMETRO			
22	67007458	NIPPLO M-F 1/2 ZN			
23	17311260	TUBO 1/2R2 F1/2- L.700			
24	67007210	INNESTO RAPIDO MASCH.CONO 1/2			
25	67007471	NIPPLO MASCHIO 3/4-3/4 ZN			
26	19703610	DECALCOMANIA IMP.OLEOD.DIPEND.			



Presa SX (Luci stradali)
 Collegare come da schema seguente :
 Collegare di conseguenza lo spinotto



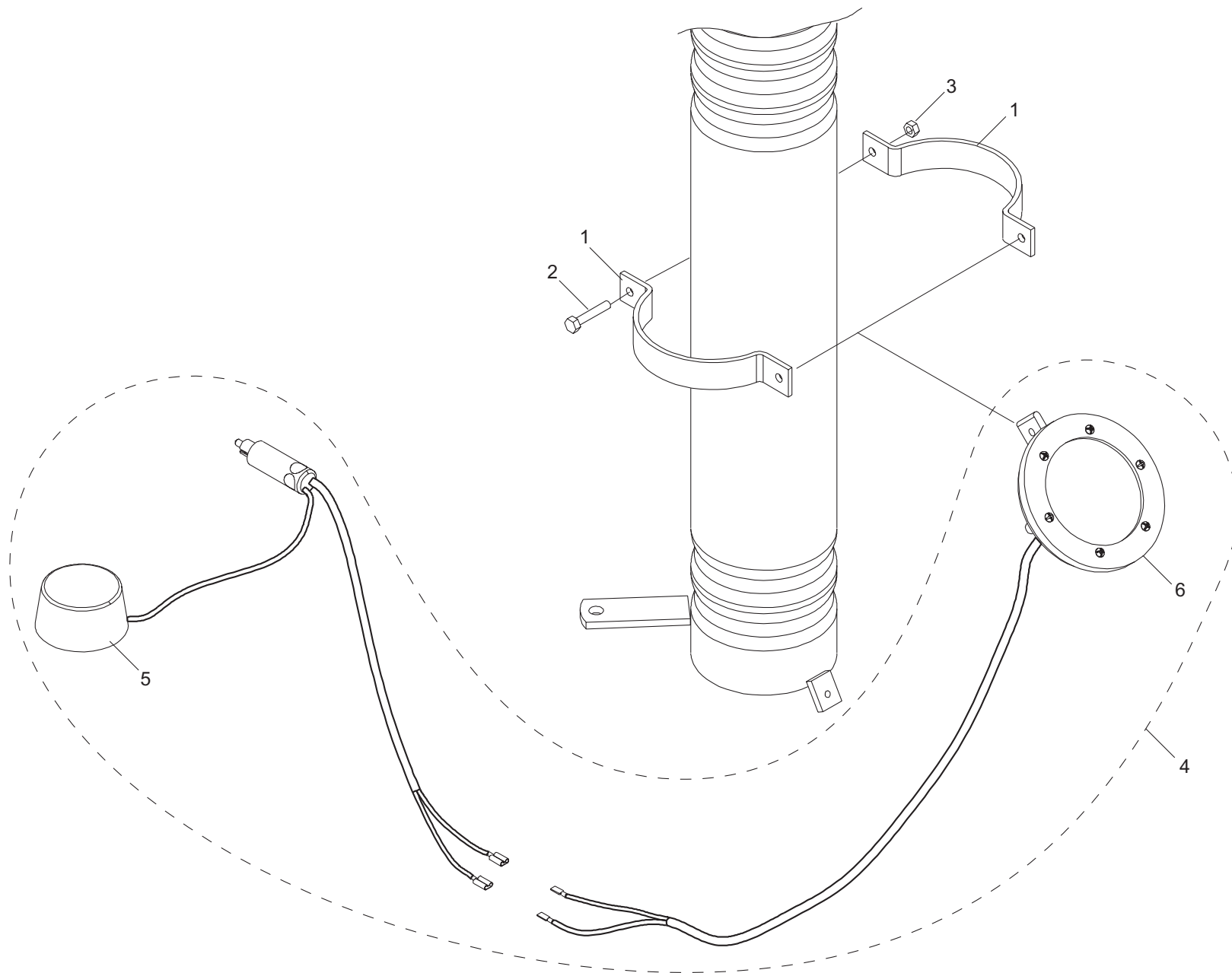
- | | |
|---|--|
| 1) INDICATORE DI DIREZIONE DX | 1) RIGHT INDICATOR |
| 2) LUCI DI POSIZIONE + LUCE INTERNA SERBATOIO | 2) PARKING LIGHTS + HOPPER INTERNAL LIGHTING |
| 3) LUCI ABBAGLIANTI | 3) HIGH - BEAMS |
| 4) LUCE ANABAGLIANTE SX | 4) LEFT DIPPED HEAD LIGHT |
| 5) LUCE ANABAGLIANTE DX | 5) RIGHT DIPPED HEAD LIGHT |
| 6) INDICATORE DI DIREZIONE SX | 6) LEFT INDICATOR |
| 7) NEGATIVO | 7) NEGATIVE |
| 1) INDICATEUR DE CHANGEMENT DE DIRECTION DROIT | 1) FAHRTRICHTUNGS ANZEIGER RECTHS |
| 2) FEUX DE POSITION + ECLAIRAGE INTERIEUR DE TREMIE | 2) STANDLICHT + BEHALTER BELEUCHUNG |
| 3) FEUX DE RDUTE | 3) FERNLICHT |
| 4) FEUX DE CROISEMENT GAUCHE | 4) ABBLENDLICHT LINKS |
| 5) FEUX DE CROISEMENT DROIT | 5) ABBLENDLICHT RECHTS |
| 6) INDICATEUR DE CHANGEMENT DE DIRECTION GAUCHE | 6) FAHRTRICHTUNGS ANZEIGER LINKS |
| 7) NEGATIVE | 7) NEGATIV |

SET LUCI ANTERIORI

TAV. 956/660

Pos.	Cod.	Descrizione	Pos.	Cod.	Descrizione
1	41724008	VITE 5 X35 5931 8.G ZN			
2	43442003	DADO AUTOB.NOR.5 ZN			
3	43549003	DADO TRISTOP M10			
4	07000342	CAVALLOTTO M10 SUPP.MARCAFILA			
5	07000849	CAVALLOTTO M12 X TUBO 70X70			
6	43549004	DADO TRISTOP M12			
7	17310760	STAFFA PORTA FARI			
8	17310770	STAFFA PORTA FARI LAVORO			
9	67201102	FARO DA LAVORO CON SNODO			
10	67201100	FANALE+FRECCIAANT.DX			
11	67201101	FANALE+FRECCIAANT.SX			
12	67201103	PRESA 7 POLI FEMMINA			
13	67201104	SPINA 7 POLI MASCHIO			
14	67201105	CAVO ELT.H05 VV-F 2G 1,5 MM			
15	67201106	CAVO ELT.H05 VV-F 5G 1,5 MM			
16	67201107	CAVO ELT.H05 VV-F 7G 1,5 MM			
17	43442005	DADO AUTOB.NOR.8 ZN			
18	67004066	FANALE BIANCO			
19	15318000	SUPPORTO LUCE SERBATOIO			
20	41605029	VITE 8 X20 5739 8.G ZN			
21	41605005	VITE 5 X16 5739 8.G ZN			
22	67201016	PRESSACAVO PG16			

TAV. 956/670



CONTROLLO ELETTRICO LIVELLO TRAMOGGIA

TAV. 956/670

Pos.	Cod.	Descrizione	Pos.	Cod.	Descrizione
1	16020880	SUPPORTO LIVELLO TRAMOGGIA			
2	41605021	VITE 6 X35 5739 8.G ZN			
3	43442004	DADO AUTOB.NOR.6 ZN			
4	67007578	LIVELLO TRAMOGGIA ELETTRICO			
5	67007595	LAMPEGGIANTE			
6	67007596	SENSORE LIVELLO SEMI			

**USATE SEMPRE RICAMBI ORIGINALI
ALWAYS USE ORIGINAL SPARE PARTS
IMMER DIE ORIGINAL-ERSATZTEILE VERWENDEN
EMPLOYEZ TOUJOURS LES PIECES DE RECHANGE ORIGINALES
UTILIZAR SIEMPRE REPUESTOS ORIGINALES**

GASPARDO

GASPARDO

GASPARDO Seminatrici SpA
Via Mussons, 7 - I - 33075
Morsano al Tagliamento (PN) Italy
Tel. +39 0434 695410
Fax +39 0434 695425
e-mail: gaspardo@gaspardo.it
<http://www.gaspardo.it>

MASCHIO DEUTSCHLAND GMBH
Äußere Nürnberger Straße 5
D - 91177 Thalmässing
Deutschland
Tel. +49 (0) 9173 79000
Fax +49 (0) 9173 790079

MASCHIO FRANCE Sarl
1, Rue de Mérignan ZA
F - 45240 La Ferte St. Aubin
France
Tel. +33 (0) 2.38.64.12.12
Fax +33 (0) 2.38.64.66.79

MASCHIO IBERICA S.L.
Calle Cabernet, 10
Poligono Industrial Clot de Moja
Olerdola - 08734 Barcelona
Tel. +34 93.81.99.058
Fax +34 93.81.99.059

MASCHIO USA
432 2ND Street
Rock Island, IL 61201 USA
Ph. +1 309 794-2310
Fax +1 309 788-1610

MASCHIO MIDDLE EAST S.L.
MASCHIO-GASPARDO ROMANIA S.R.L.
GASPARDO-MASCHIO TURCHIA
MASCHIO-GASPARDO CANADA Inc



19530570