

*Instructions for work  
Betriebsanleitung*

*List of spare parts  
Ersatzteilliste*



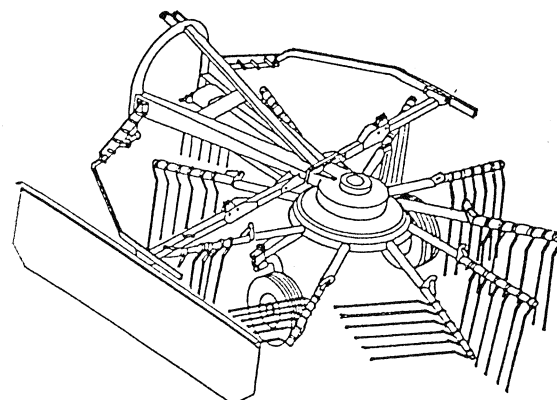
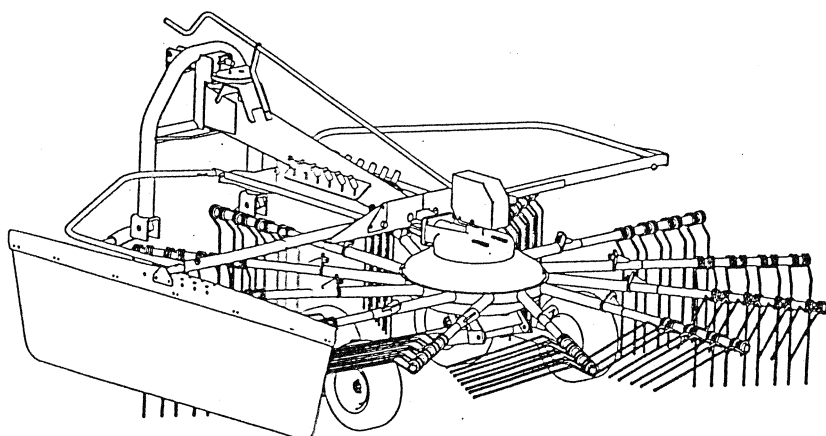
# SIP

# STAR

## 345, 360, 400, 430, 470

rotary windrower

kreiselschwader



Ab masch. Nr.:

From mach Nr.:

STAR 345 = 101

STAR 360 = 526

STAR 400 = 381

STAR 430 = 312

STAR 470 = 221

2002



# SIP

**STROJNA INDUSTRIJA d.d.**  
3311 Šempeter v Savinjski dolini  
Slovenija

Tel: +386 (03) 7038 500

Fax: +386 (03) 7038 663

+386 (03) 7038 674

154082307

**ERSATZTEILLISTE**

**SPARE PARTS LIST**

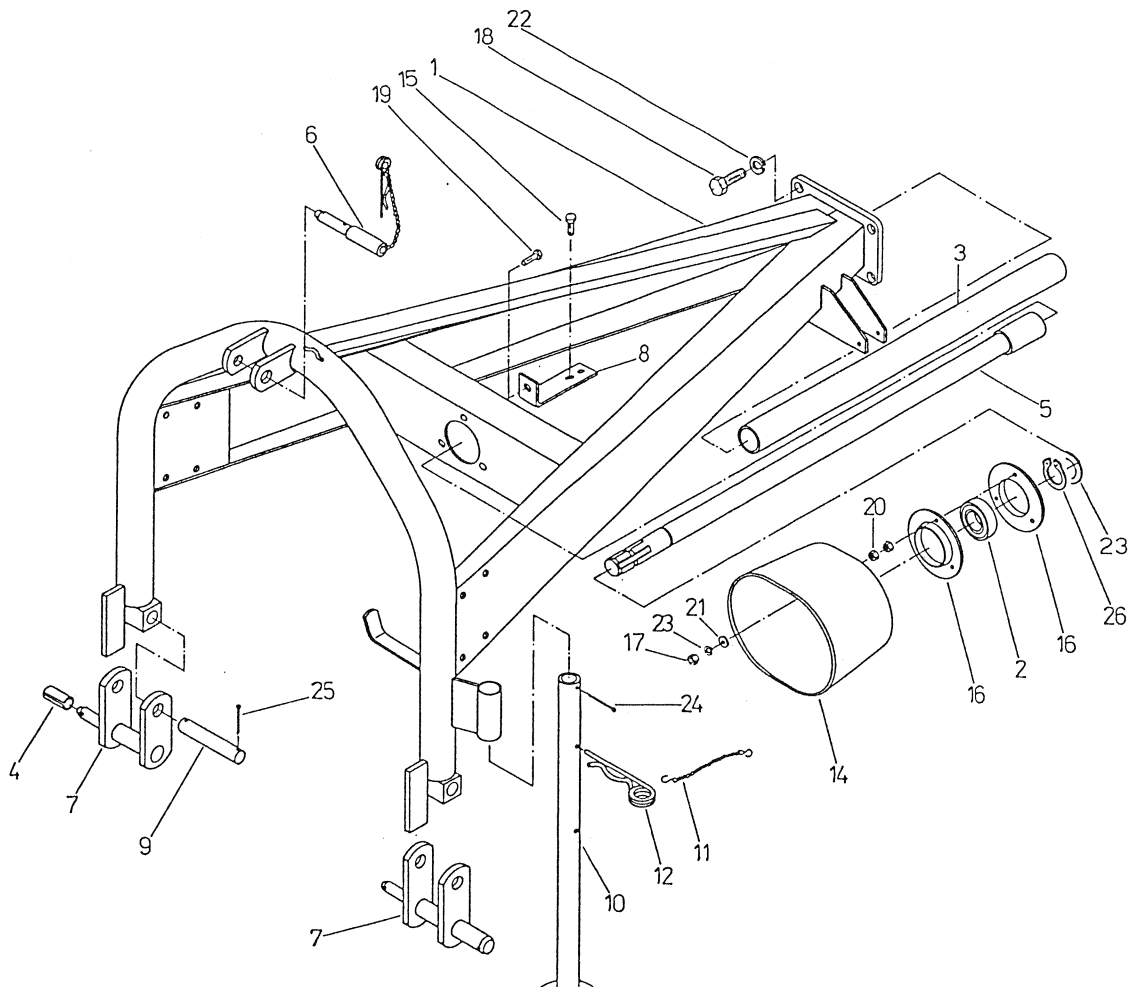
**STAR**

**345, 360, 400, 430, 470**

No.on the Figure Nummer auf dem Bild	Spare Part Number Ersatzteilnummer	Description	Benennung	Quantity Menge
1	154038204-383.02.001.0	Hitch	Deckel schw.	1
2	154039007-383.02.008.0	Bearing	Lager	1
3	154512600-383.02.014.0	Tube	Rohr	1
4	151029407-200.07.005.5	Sleeve	Buchse	1
5	151576913-327.03.031.1	Shaft	Welle schw.	1
6	152595125-338.03.006.2	Bolt	Bolzen mit sicherung	1
7	153263809-368.00.022.0	Hitch 2	Anbaubock schw.2	2
8	154511503-383.02.010.0	Strap	Lasche	1
9	153264201-368.00.029.0	Bolt	Bolzen	2
10	153652916-372.02.036.1	Suport leg	Stützfuß	1
11	153245714-342.00.015.1	String	Saile	1
12	152903807-516.02.015.0	Wire safety clamp	Sicherungsdraht	1
14	910062407-FLO.000.20	P.T.O. Shaft protection	Gelenkwellessicherung	1
15	150300301	Screw A4,2x13	Schraube A4,2x13	2
16	150407303-NTN ali FAG	Housing	Gehäuse	1
17	150275400	Nut VM 10	Mutter VM 10	3
18	000253905	Screw M16x35	Schraube M16x35	4
19	150015003	Screw M10x10	Schraube M10x10	3
20	000221307	Nut M10 8 Zn	Mutter M10 8 Zn	3
21	000224304	Washer A10 Zn	Unterlage A10 Zn	5
22	000251505	Washer B16 Zn	Unterlage 16 Zn	4
23	151020406-TN 01	Washer 35,2/43x1	Unterlage 35,2/43x1	5
24	000240402	Cotter 5x50 Zn	Splint 5x50 Zn	1
25	000240000	Cotter 5x32	Splint 5x32 Zn	4
26	000237602	Circlip 35	Sicherungsring 35	1

## STAR 345

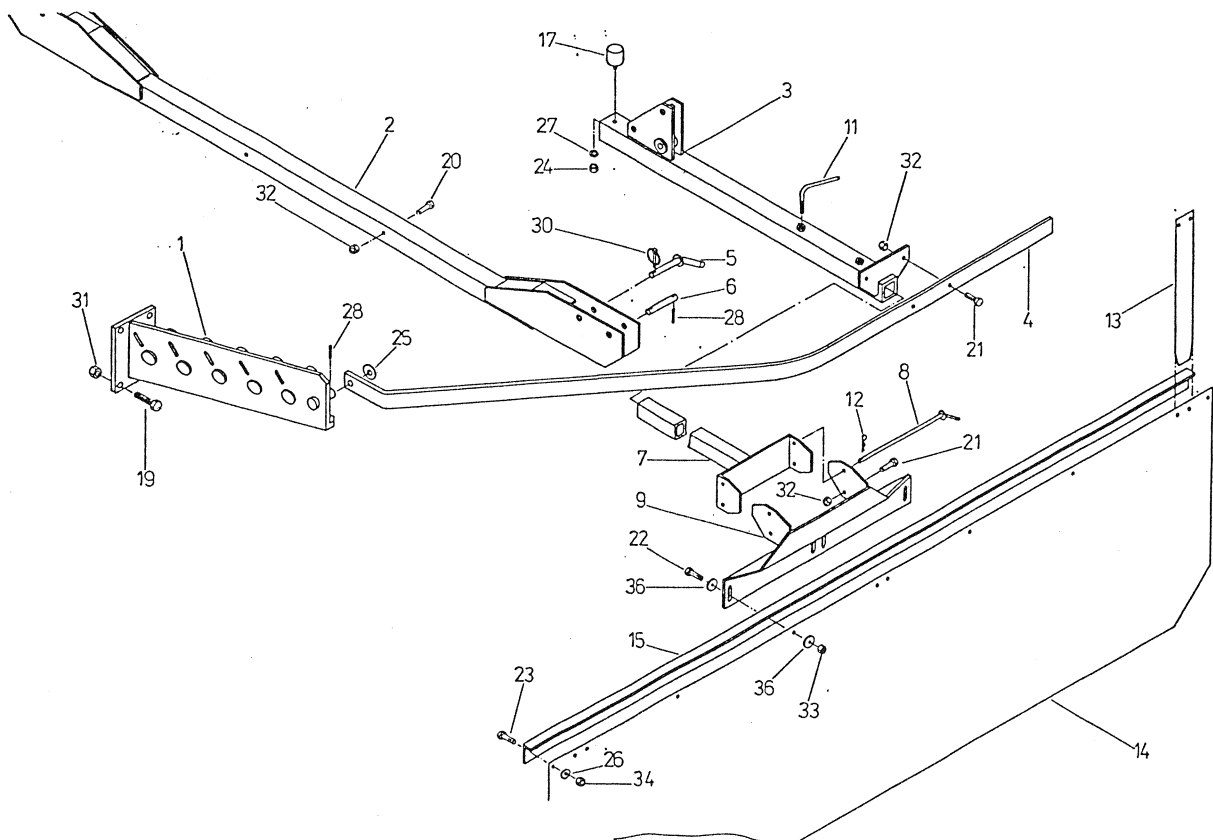
Bild 1  
Fig. 1



No.on the Figure Nummer auf dem Bild	Spare Part Number Ersatzteilnummer	Description	Benennung		Quantity Menge
1	154039105-383.04.001.0	Arm holder left	Halter links schw.		1
1	154039506-383.04.005.0	Arm holder right	Halter rechts schw.		1
2	154039702-383.04.007.0	Protection holder	Schutzträger schw.		1
3	154040102-383.04.011.0	Protection tube left	Schutz rohr links schw.		1
3	154040503-383.04.015.0	Protection right	Schutz rohr rechts schw.		1
4	154040709-383.04.017.0	Bow	Bogen		2
5	154040807-383.04.018.0	Bolt	Zn	Bolzen	Zn 2
6	154041003-383.04.020.0	Bolt 5	Zn	Bolzen 5	Zn 2
7	154041101-383.04.021.0	Holder	Träger		1
8	154041405-383.04.023.0	Bolt Zn	Bolzen schw. Zn		1
9	154041600-383.04.025.0	Curtain holder	Vorhänge träger		1
11	151048306-200.14.014.5	Screw	Schraube mit grif		2
12	151322900-250.00.002.0	Safety device	Sicherung		1
13	151668315-327.06.007.1	Spring	Feder		3
14	153677408-372.04.022.0	Curtain	Vorhang		1
15	153677505-372.04.023.0	Curtain ange	Vinkel vorhänge		1
17	150399009	Reflector	Kreisabstosser		2
19	150067509	Screw M12x55	8.8 Zn	Schraube M12x55	8.8 Zn 8
20	150147102	Screw M10x65	8.8 Zn	Schraube M10x65	8.8 Zn 2
21	000210701	Screw M10x30	8.8 Zn	Schraube M10x30	8.8 Zn 6
22	000254101	Screw M8x25	8.8 Zn	Schraube M8x25	8.8 Zn 4
23	000207608	Screw M6x15	8.8 Zn	Schraube M6x15	8.8 Zn 8
24	000220905	Nut M8	8 Zn	Mutter M8	8 Zn 2
25	000251300	Washer A16	Zn	Unterlage A16	Zn 2
26	000226106	Washer 7 tip 1	Zn	Unterlage 7 tip 1	Zn 8
27	000228202	Washer B8	Zn	Unterlage B8	Zn 2
28	150084704	Pin	Zn	Spann stift 5x32	Zn 6
30	150398304	Pin 6x42	Zn	Maschinen bolzen 6x42	Zn 2
31	150393608	Nut VM12	8 Cd	Muter VM12	8 Cd 8
32	150275400	Nut VM10	8 Cd	Muter VM10	8 Cd 8
33	000250800	Nut M8	5 Cd	Muter M8	5 Cd 4
34	150275204	Nut VM6	5 Cd	Muter VM6	5 Cd 8
36	151159908	Washer 8,5/24-1,5	Unterlage 8,5/24-1,5		8

## STAR 345

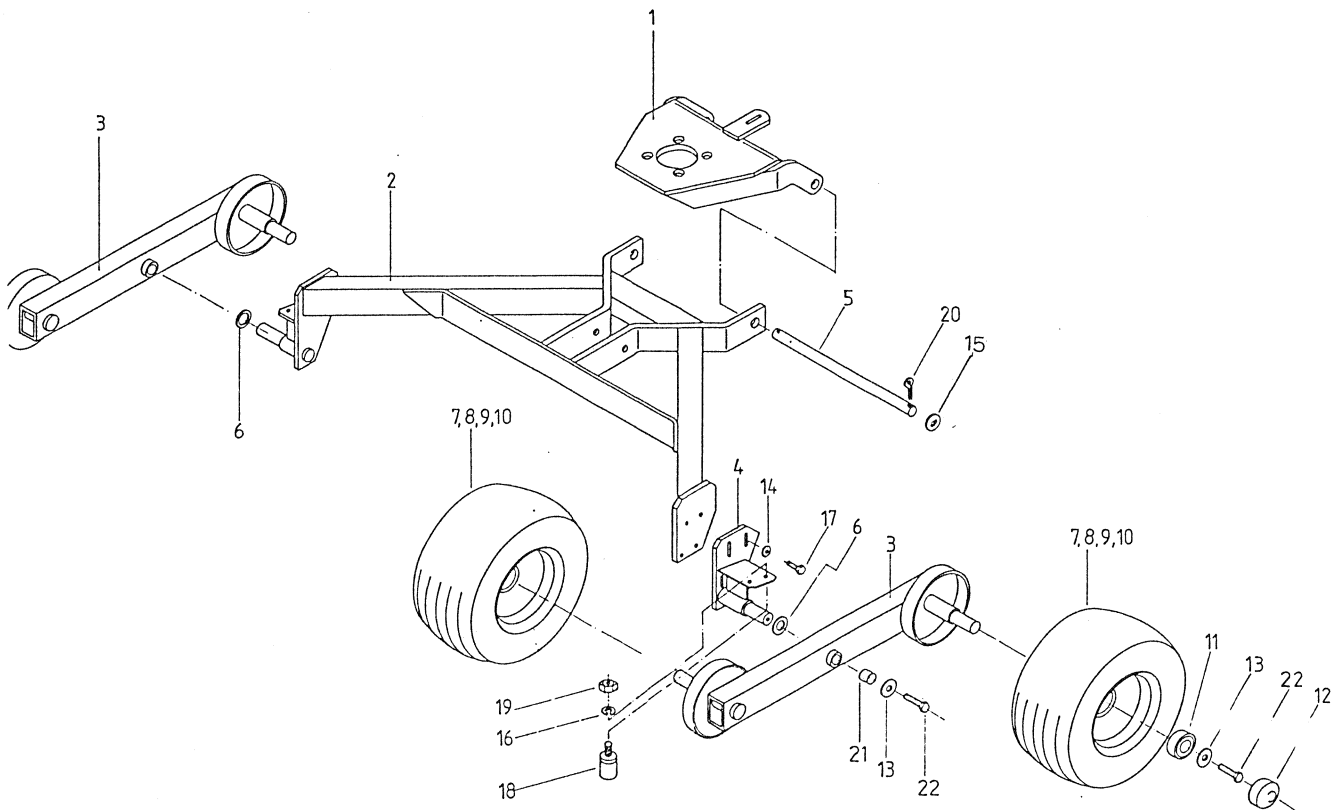
Bild 5  
Fig. 5



No. on the Figure Nummer auf dem Bild	Spare Part Number Ersatzteilnummer	Description	Benennung	Quantity Menge
1	153661200-372.07.001.0	Link upper	Obere Verbindungselement geschw.	1
2	154173209-390.07.001.0 C	Frame	Fahrges tall	1
2	154031700-372.70.001.0 A B	Frame	Fahrges tall	1
3	154032406-381.70.001.0	Swinging bar	Pändelachse	2
4	154032905-381.70.006.0	Bracket	Konsole geschw.	1
5	154032200-372.70.006.0	Bar 4-20x352	Stange 4-20x352	1
6	151479901-590.05.024.0	Washer 25,2/35-2	Unterlage 25,2/35-2	2
7	150405207-MEFRO 102261	Wheel 15x6.00/6-4PLY L=64	Rad kpl. 15x6.00/6-4PLY L=64	4
8	150257000	Tyre 15x6.00-6 4 PR HWA FONG	Reifen 15x6.00-6 4 PR HWA FONG	4
9	150257108	Pneumatics 15x6	Schlauch 15x6	4
10	150260309	Rim 4.00x6 kpl.	Felge 4.00x6 kpl.	4
11	000255208	Bearing KR 6205 2 RS/25BC02XEE	Lager KR 6205 2 RS/25BC02XEE	8
12	155472507	Cover D 52 za kolo MEFRO 6.00x15	Deckel D 52 za kolo MEFRO 6.00x15	4
13	150257304	Washer 13 (Kaljena)	Unterlage 13	6
14	150426809	Washer M10	Unterlage M10	4
15	151233702	Washer 20,5/36x2	Unterlage 20,5/36x2	2
16	150426701	Washer M8	Unterlage M8	4
17	150106806	Screw M10x20 8.8	Schraube M10x20 8.8 Zn	A,B=4/C=1
18	150399009-086970	Bumper TID D 62 Sh	Stosser TID D 62 Sh	4
19	000220905	Nut M8	Mutter M8	8 Zn
20	000240000	Cotter 5x32	Splint 5x32	Zn
21	150406803-INA	Sleeve PAP 2530 P10	Buchse PAP 2530 P10	4
22	150087202	Screw M12x25	Schraube M12x25	8.8 Zn

A = STAR 400  
B = STAR 430  
C = STAR 360

Bild 6  
Fig. 6



No.on the Figure Nummer auf dem Bild	Spare Part Number Ersatzteilnummer	Description	Benennung	Quantity Menge
1	153661200 372.07.001.0	Plate upper welded A,B	Platte geschw. A,B	1
1	154075208 380.07.015.0	Plate upper welded C	Platte geschw. C	1
2	154147114 372.72.001.1	Holder welded A	Tragrohr geschw. A	1
2	154145410 381.72.001.1	Holder welded B	Tragrohr geschw. B	1
2	154203017 380.71.001.1	Holder welded C	Tragrohr geschw. C	1
3	154146105 381.72.007.0	Oscilating arm inner A,B,C	Pendelarm innen geschw. A,B,C	2
4	154146506 381.72.011.0	Oscilating arm outer A,B,C	Pendelarm aussen geschw. A,B,C	2
5	154146908 381.72.015.0	Bolt tempered 18-22x 54 kalj. A,B,C	Bolzen 18-22x 54 gehärtet A,B,C	2
6	153663100 372.07.020.0	Bar 4-20x 340 Zn A,B	Lagerbolzen 4-20x 340 Zn A;B	1
6	154032200 372.70.006.0	Bar 4 Zn C	Lagerbolzen 4 Zn C	1
7	150405207 MEFRO 102261	Wheel cpl.15x6.00/6 - 4ply l=64 A,B	Laufrad zus.15x6.00/6-4Ply l=64 A,B	4
7	150410102 MEFRO	Wheel cpl.16x6.5/8 - 4Ply C	Laufrad zus.16x6.5/8 - 4Ply C	4
8	153667517 377.05.005.1	Cover-hub Zn A,B	Radkappe Zn A,B	4
8	155472507	Cover-hub 052 C	Radkappe 052 C	4
9	154600006 381.72.029.0	Bracket LH, welded A,B	Konsole links geschw. A,B	1
9	154600104 380.71.020.0	Bracket LH, welded C	Konsole links geschw. C	1
10	150387209	Sleeve PAP 3025 P10 INA A,B,C	Büchse PAP 3025 P10 INA A,B,C	8
11	151051701 TN 01	Washer 30,2/ 50 - 2 Zn A,B,C	Scheibe 30,2/ 50 - 2 Zn A,B,C	8
12	159776806	Ring inner IR20x25x20,5 INA A,B,C	Ring innen IR20x25x20,5 INA A,B,C	2
13	150383506 DIN 471	Circlip A Z30 x2 A,B,C	Seegerring A Z30 x2 A,B,C	4
14	000246503 M.C.4.613	Nipple AM6 A,B,C	Nippel AM6 A,B,C	6
15	150084704 M.C.2.230	Tension pin 5 x 32 Zn A,B,C	Spannstift 5 x 32 Zn A,B,C	2
16	150257304 M.B.2.016	Washer 13 (untempered) Zn A,B,C	Scheibe 13 (nicht gehärt.) Zn A,B,C	4
17	150393602 DIN 980	Nut VM12 8 Zn A,B,C	Mutter VM12 8 Zn A,B,C	4
18	000240000 M.B.2.300	Cotter pin 5 x 32 Zn A,B	Slint 5 x 32 Zn A,B	2
18	150084704 M.C.2.230	Tension pin 5 x 32 Zn C	Spannstift 5 x 32 Zn C	2
19	000248805 M.B.1.053	Screw M12x 35 8.8 Zn A,B	Schraube M12x 35 8.8 Zn A,B	4
20	150426907 KRONE 909910-0	Washer SKM 12 (TN 090360) Zn A,B	Scheibe SKM 12(TN 090360)Zn A,B	4

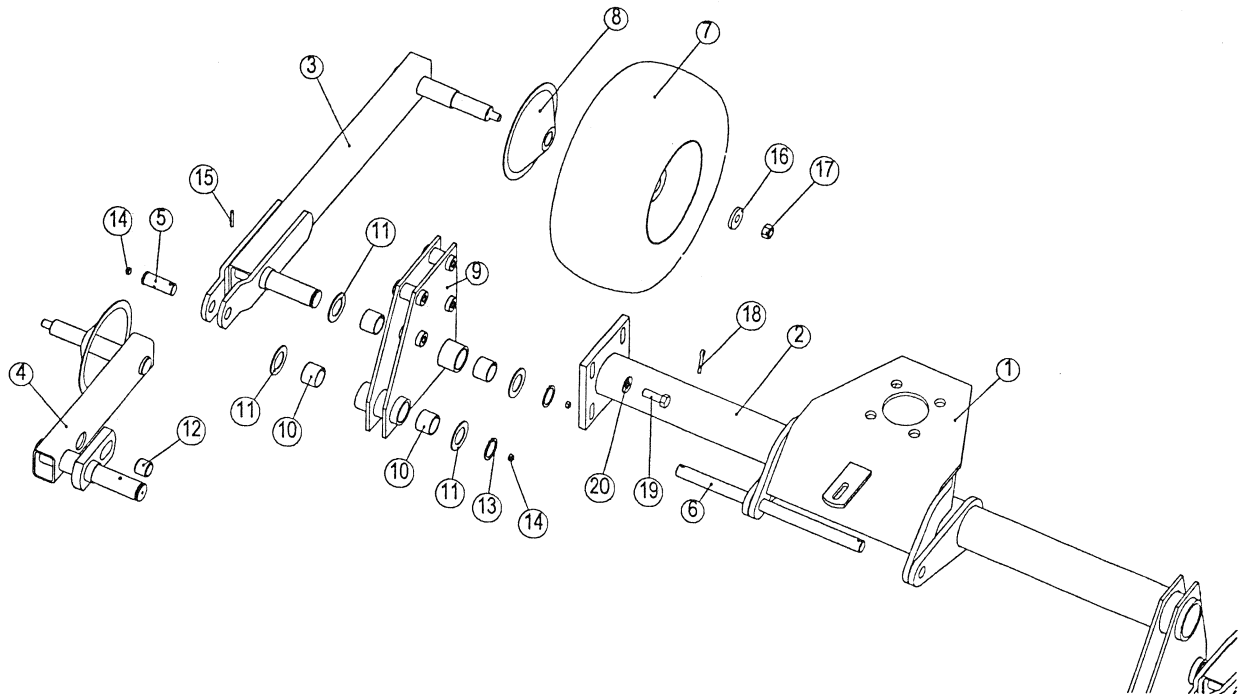
**A = STAR 400, STAR 430**

**B = STAR 360**

**C = STAR 470**

**Bild 7**

**Fig. 7**



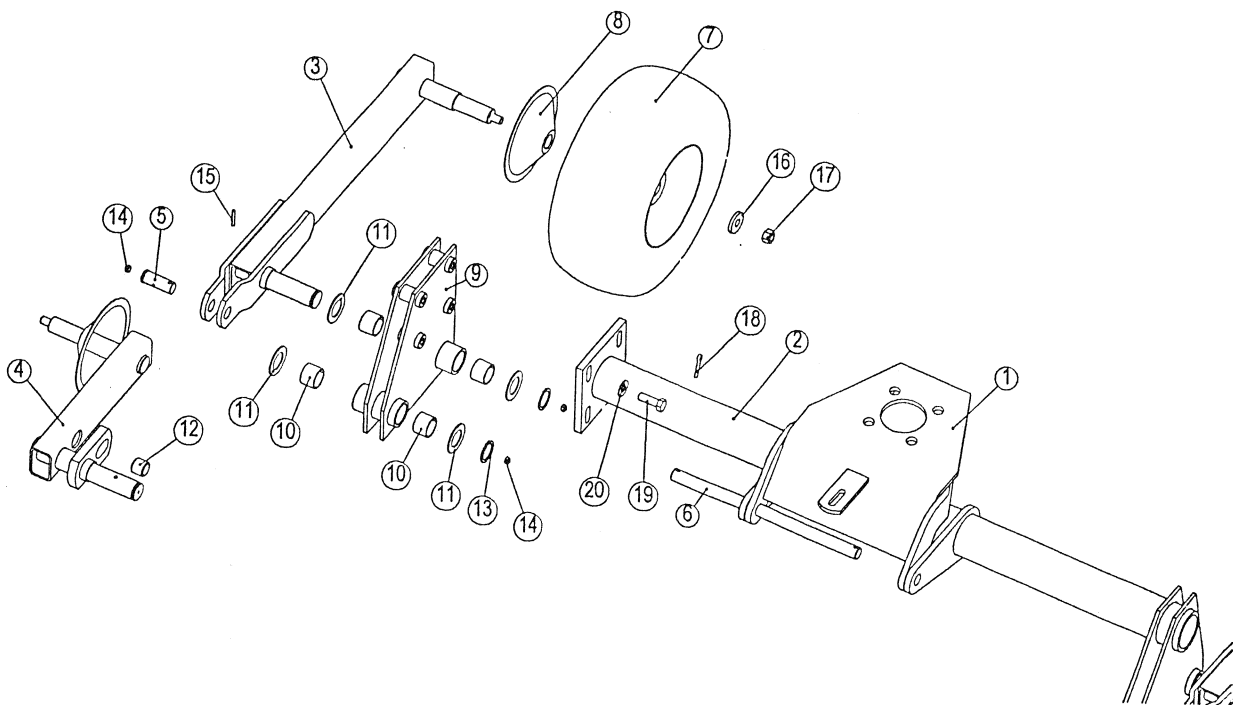
No. on the Figure Nummer auf dem Bild	Spare Part Number Ersatzteilnummer	Description	Benennung	Quantity Menge
1	153661200	372.07.001.0 Plate upper welded	A,B Platte geschw.	1
2	154689206	372.17.001.0 Holder welded	A Tragrohr geschw.	1
2	154688608	381.17.001.0 Holder welded	B Tragrohr geschw.	1
3	154146105	381.72.007.0 Oscilating arm inner	A,B Pendelarm innen geschw.	2
4	154146506	381.72.011.0 Oscilating arm outer	A,B Pendelarm aussen geschw.	2
5	154146908	381.72.015.0 Bolt tempered 18-22x 54 kalj.	A,B Bolzen 18-22x 54 gehärtet	2
6	153663100	372.07.020.0 Bar 4-20x 340 Zn	A,B Lagerbolzen 4-20x 340 Zn	1
7	150405207	MEFRO 102261 Wheel cpl.15x6.00/6 - 4ply l=64	A,B Laufrad zus.15x6.00/6-4ply l=64	4
8	155472507	Cover-hub 052	C Radkappe 052	4
9	154688902	381.17.004.0 Bracket LH, welded	A,B Konsole links geschw.	1
10	150387209	Sleeve PAP 3025 P10 INA	A,B Büchse PAP 3025 P10 INA	8
11	151051701	TN 01 Washer 30,2/ 50 - 2 Zn	A,B Scheibe 30,2/ 50 - 2 Zn	8
12	159776806	Ring inner IR20x25x20,5 INA	A,B Ring innen IR20x25x20,5 INA	2
13	150383506	DIN 471 Circlip A Z30 x2	A,B Seegerring A Z30 x2	4
14	000246503	M.C.4.613 Nipple AM6	A,B Nippel AM6	6
15	150084704	M.C.2.230 Tension pin 5 x 32 Zn	A,B Spannstift 5 x 32 Zn	2
16	150257304	M.B.2.016 Washer 13 (untempered) Zn	A,B Scheibe 13 (nicht gehärt.) Zn	4
17	150393602	DIN 980 Nut VM12 8 Zn	A,B Mutter VM12 8 Zn	4
18	000240000	M.B.2.300 Cotter pin 5 x 32 Zn	A,B Slint 5 x 32 Zn	2
19	000248805	M.B.1.053 Screw M12x 35 8.8 Zn	A,B Schraube M12x 35 8.8 Zn	4
20	150426907	KRONE 909910-0 Washer SKM 12 (TN 090360) Zn	A,B Scheibe SKM 12(TN 090360)Zn	4

A = STAR 400, STAR 430

B = STAR 360

Bild 7 A

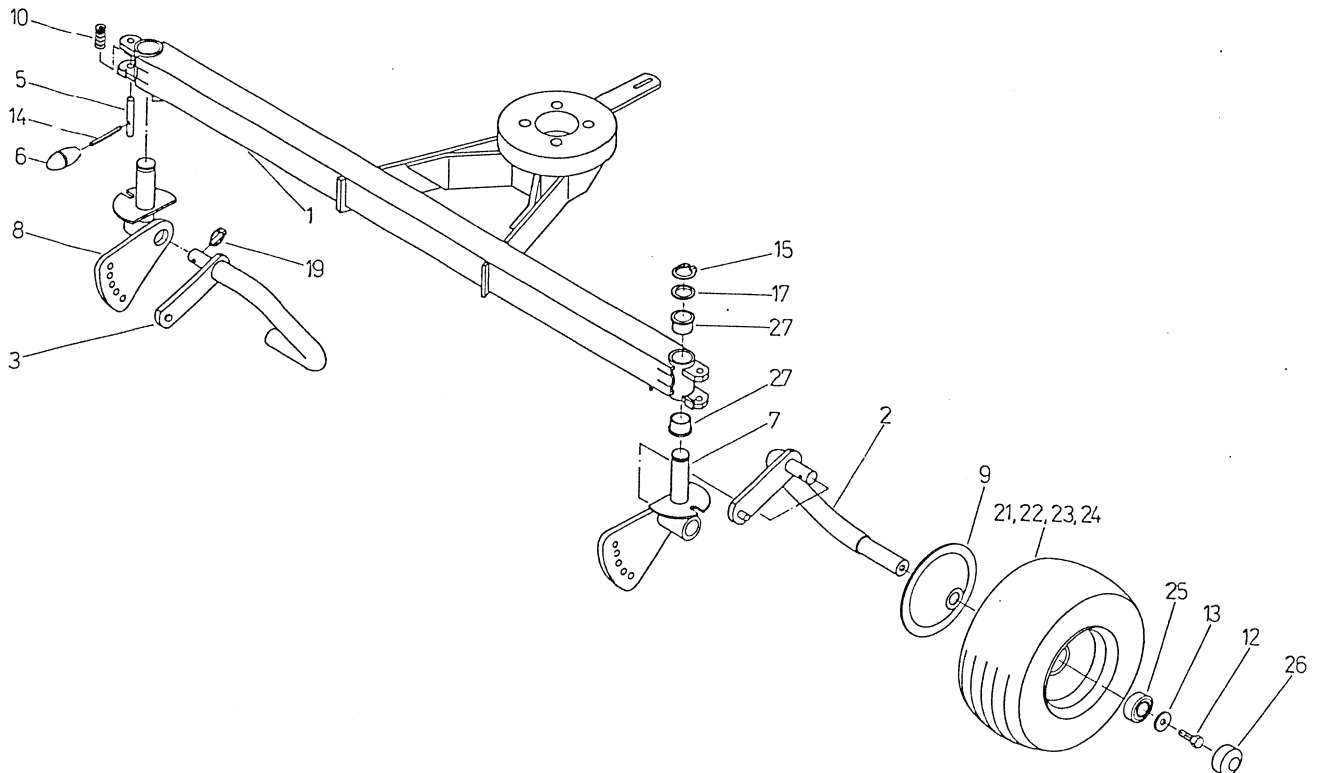
Fig. 7 A



No. on the Figure Nummer auf dem Bild	Spare Part Number Ersatzteilnummer	Description	Benennung	Quantity Menge
1	154042306-383.07.001.0	Frame	Unterfahrvorrichtung	1
2	154043109-383.07.009.0	Wheel bow left	Radbögen links schw.	1
3	154043305-383.07.011.0	Wheel bow right	Radbögen rechts schw.	1
5	151688506-330.05.026.0	Pin	Stift	2
6	152378901-337.00.018.0	Handle	Handgrif	2
7	154266902-383.07.020.0	Bracket left	Konsolr links schw.	1
8	154267000-383.07.021.0	Bracket right	Rechts schw.	1
9	153667517-377.05.005.1	Protection	Schützung	2
10	151381105-455.02.095.1	Spring	Feder	2
12	150087202	Screw M12x25	Schraube M12x25	8.8 Zn 2
13	150257304	Washer 13	Unterlage 13	Zn 2
14	150060908	Pin	Spannstift 10x70	2
15	000237504	Circlip 30	Sicherungsring 30	2
17	151014404	Washer 30,2x38x2	Unterlage 30,2x38x2	2
19	150299803	Pin 8x42	Sicherungsstift 8x42	2
21	150405207-MEFRO	Wheel 15x6.00	Rad kpl. 15x6.00	2
22	150257000	Tyre 15x6.00-6 4 PR	Bearing 15x6.00-6 4 PR	2
23	150257108	Pneumatics	Pneumatik	2
24	150260309	Rim 4.00x6 kpl.	Felge 4.00x6 kpl.	2
25	000255208	Bearingj KR 6205 2 RS	Lager KR 6205 2 RS	4
26	155472507	Cover Ø52 MEFRO	Deckel Ø52 MEFRO	2
27	150397403-INA	Sleeve PAF 30260 P11	Buchse PAF 30260 P11	4

## STAR 345

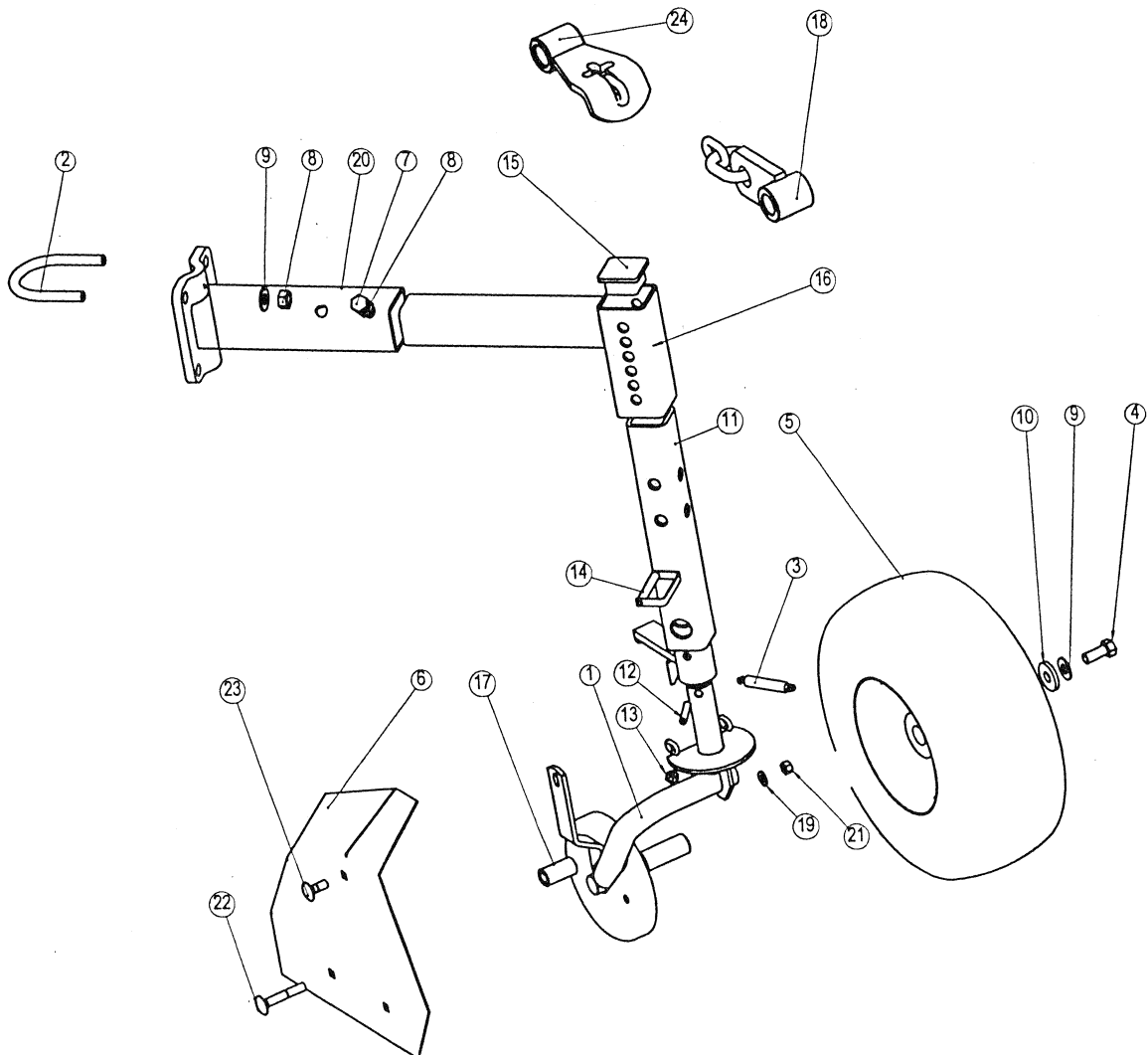
Bild 8  
Fig. 8





No. on the Figure Nummer auf dem Bild	Spare Part Number Ersatzteilnummer	Description	Benennung	Quantity Menge
1	154505002 374.72.032.0	Wheel axle welded	Radbügel geschw.	1
2	154028304 374.72.020.0	Clamp	Rohrschelle	2
3	151780406 150.09.120.0	Spring 2	Feder 2	2
4	150087202 M.B1.053	Screw M12x25	Schraube M12x25	1
5	150405207 MEFRO 102261	Wheel assembled 15x6.00-6	Laufgrad zus. 15x6.00-6	1
6	154505404 374.72.026.0	Protection	Wickelschutz	1
7	159445004 M.B1.053	Screw M12x40	Schraube M12x40	2
8	150160300 M.B1.601	Nut M12	Mutter M12	6
9	150426907 KRONE 909910-0	Washer M12 TN 090 360	Scheibe M12 TN 090 360	5
10	151006002 TN 01	Washer 13x35x3	Scheibe 13x35x3	1
11	154027608 374.72.008.0	Holder welded	Halter geschw..	1
12	000233401 M.C2.230	Tension pin 6X40	Spannstift 6x40	1
13	000246601 M.C4.613	Nipple AM8X1	Nippel AM8x1	1
14	150381508 GIRMAN	Linch pin KSB 65	Klappstecker KSB 65	1
15	150423303 260 Q 50505	Plastic cap GPN 260Q	Kappe PVC GPN 260 Q	1
16	154505100 374.72.031.0	Holder 2 welded	Halter 2 geschw.	1
17	154505208 374.72.033.0	Sleeve 4	Büchse 4	2
18	154544407 374.72.052.0	Chain sleeve	Büchse geschw.	1
19	150426701 KRONE 909-908-0	Washer M8 TN 090 340	Scheibe M8 TN 090 340	3
20	154028108 374.72.014.0	Tube welded	Rohr geschw.	1
21	150275302 DIN 980	Nut VM8	Mutter VM8	3
22	150447706 DIN 603	Screw M8x55	Schraube M8x55	2
23	000257509 DIN 603	Screw M8x20	Schraube M8x20	1
24	154544107 374.72.049.0	Chainholder	Lasche mit Kette	1

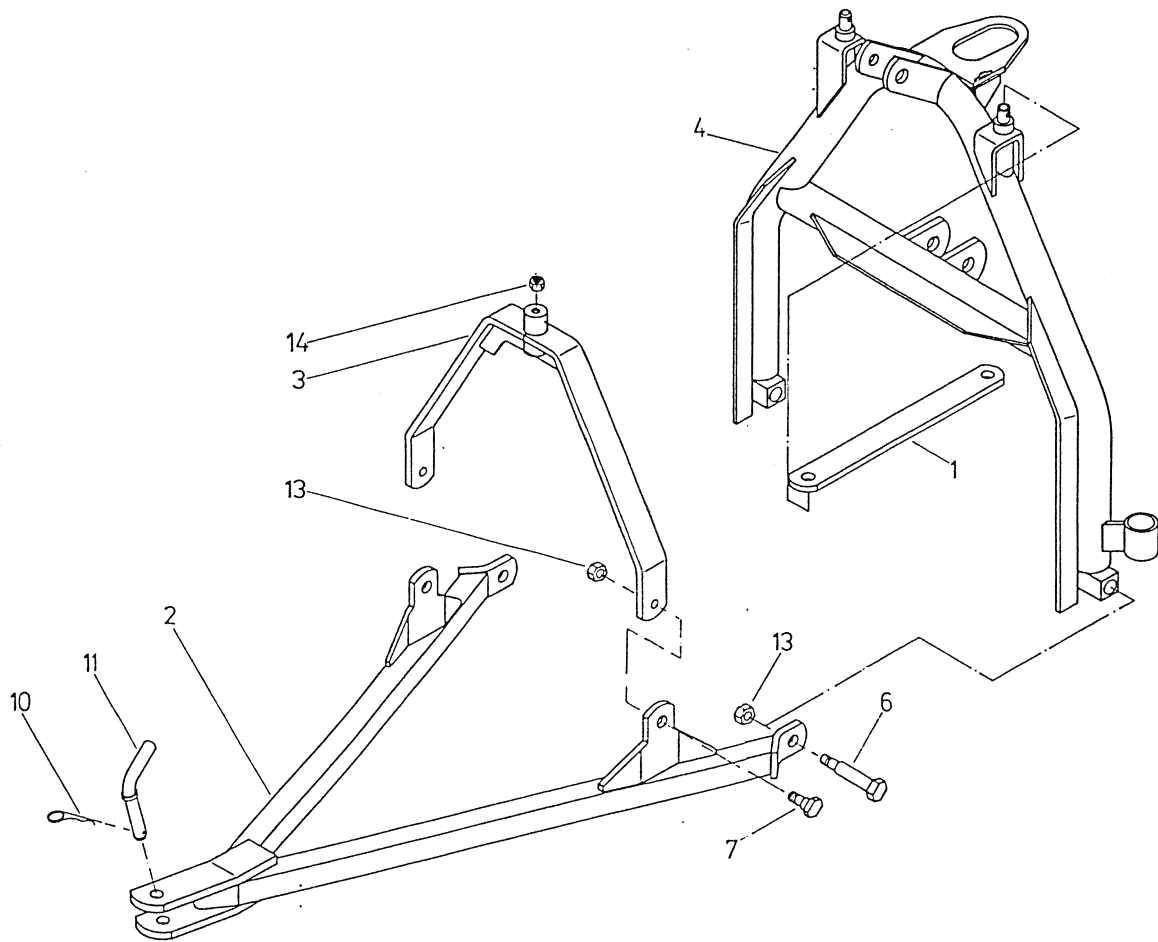
Bild 10  
Fig. 10



No. on the Figure Nummer auf dem Bild	Spare Part Number Ersatzteilnummer	Description	Benennung	Quantity Menge
1	153814509-372.20.001.0	Band 3	Strebe 3	2
2	153814607-372.20.002.0	Hitch pull type	Gezogene Anbanbock schw.	1
3	154088702-380.20.001.0	Bow	Bogen schw.	1
4	153651310-382.02.017.1	Bow	Bogen schw.	1
6	153816302-372.20.020.0	Screw 7	Schraube 7	2
7	153816400-372.20.021.0	Screw 7	Schraube 7	2
10	151939503-338.00.008.0	Wire safety clamp 4,5	Feder vorstecker 4,5	1
11	153663404-377.00.005.0	Bolt	Bolzen schw.	1
13	150171101	Nut M16	Mutter M16	4
14	150040208	Nut M16	Mutter M16	1

**STAR 470 V**

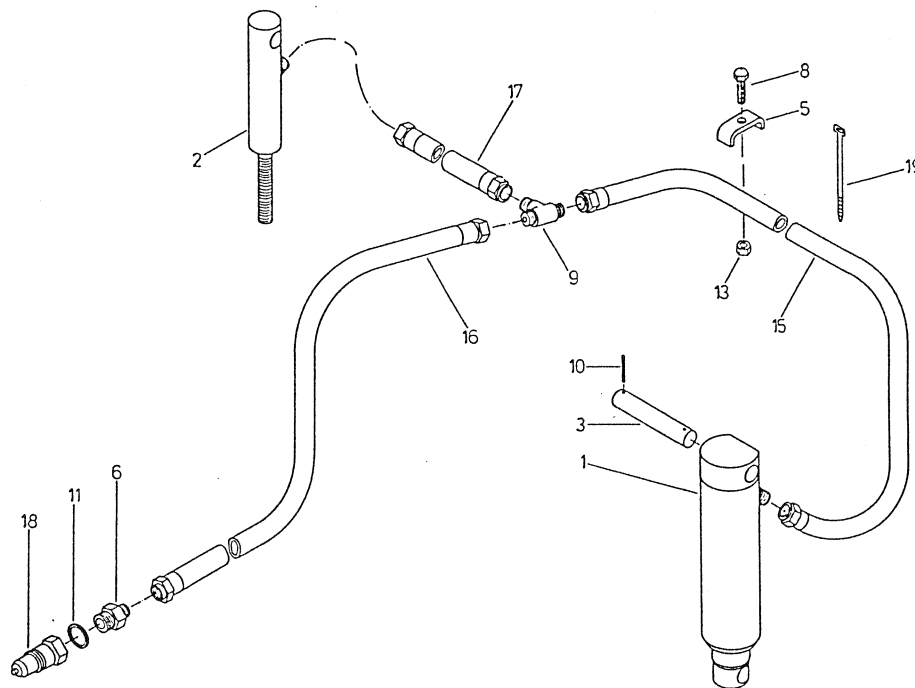
**Bild 11  
Fig. 11**



No.on the Figure Nummer auf dem Bild	Spare Part Number Ersatzteilnummer	Description	Benennung	Quantity Menge
1	154089202-380.60.001.0	Hydraulic cylinder	Hydraulische Zylinder	1
2	154089300-380.60.002.0	Hydraulic cylinder	Hydraulische Zylinder	1
3	154089408-380.60.003.0	Bolt 5	Bolzen	2
5	151684706-330.03.010.0	Holder	Träger	1
6	152531503-453.08.013.0	Connrction 14/22 A10 A10	Anschluss 14/22 A10	1
8	150158304	Screw M8x40	Schraube M8x40	1
9	150408801	Connection M14x1,5	Schlepperanschluss M14x1,5	1
10	150084704	Pin 5x32	Spannstift 5x32	1
11	000252906	Washer A 22x27	Unterlage A 22x27	4
13	000250800	Nut M8	Mutter M8	1
15	150196200	Tube V1 NP6x2600 A10 A10	Rohr V1 NP6x2600 A10 A10	1
16	150411209	Tube V1 NP6x2200 A10 A10	Rohr V1 NP6x2200 A10 A10	1
17	150408605	Tube V1 NP6x410 A10 A10	Rohr V1 NP6x410 A10 A10	1
18	150108403	Clamp AMD M22x1,5	Hydraulische Anschluss AMD M22x1,5	1
19	150167704	String VTO 15 250	Verbindung	2

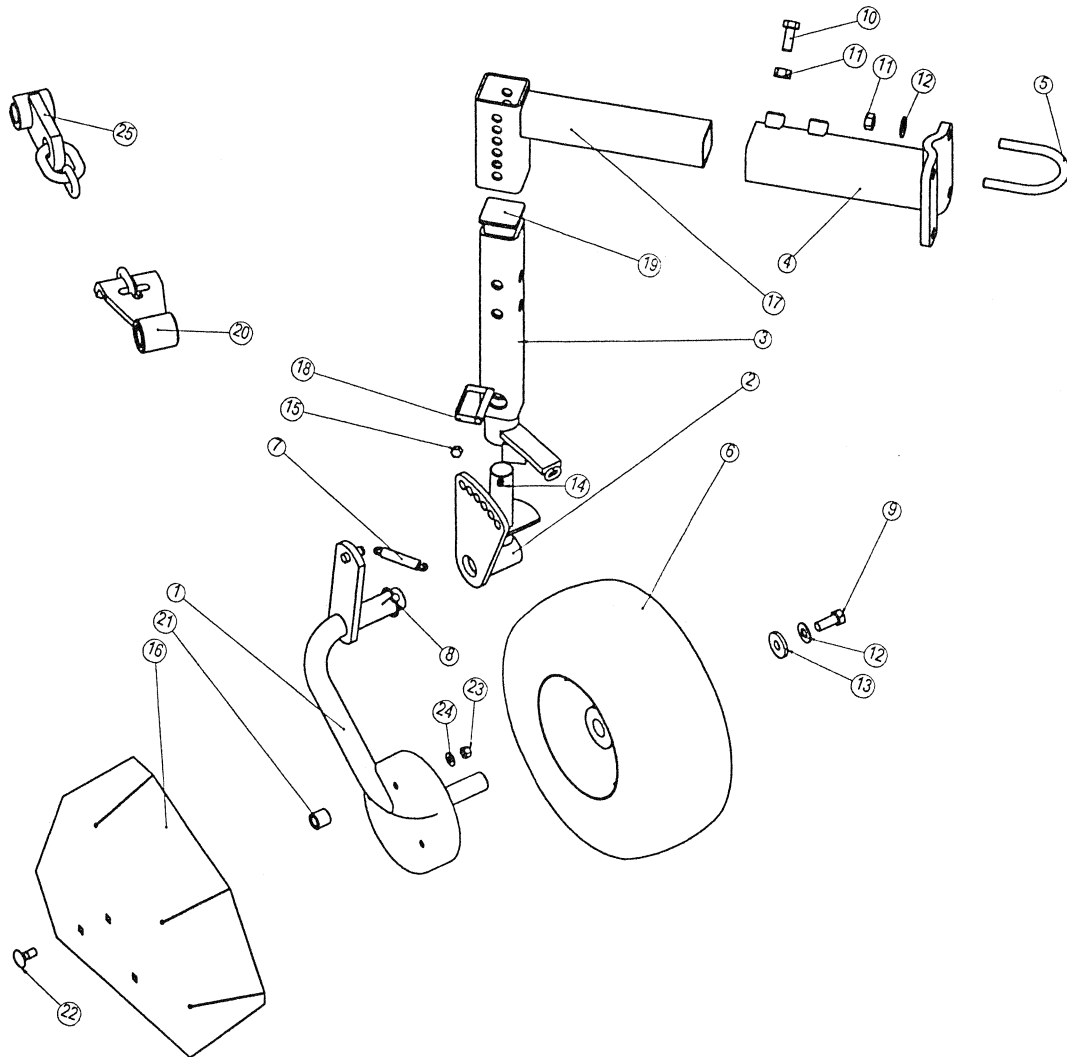
## STAR 470 V

Bild 12  
Fig. 12



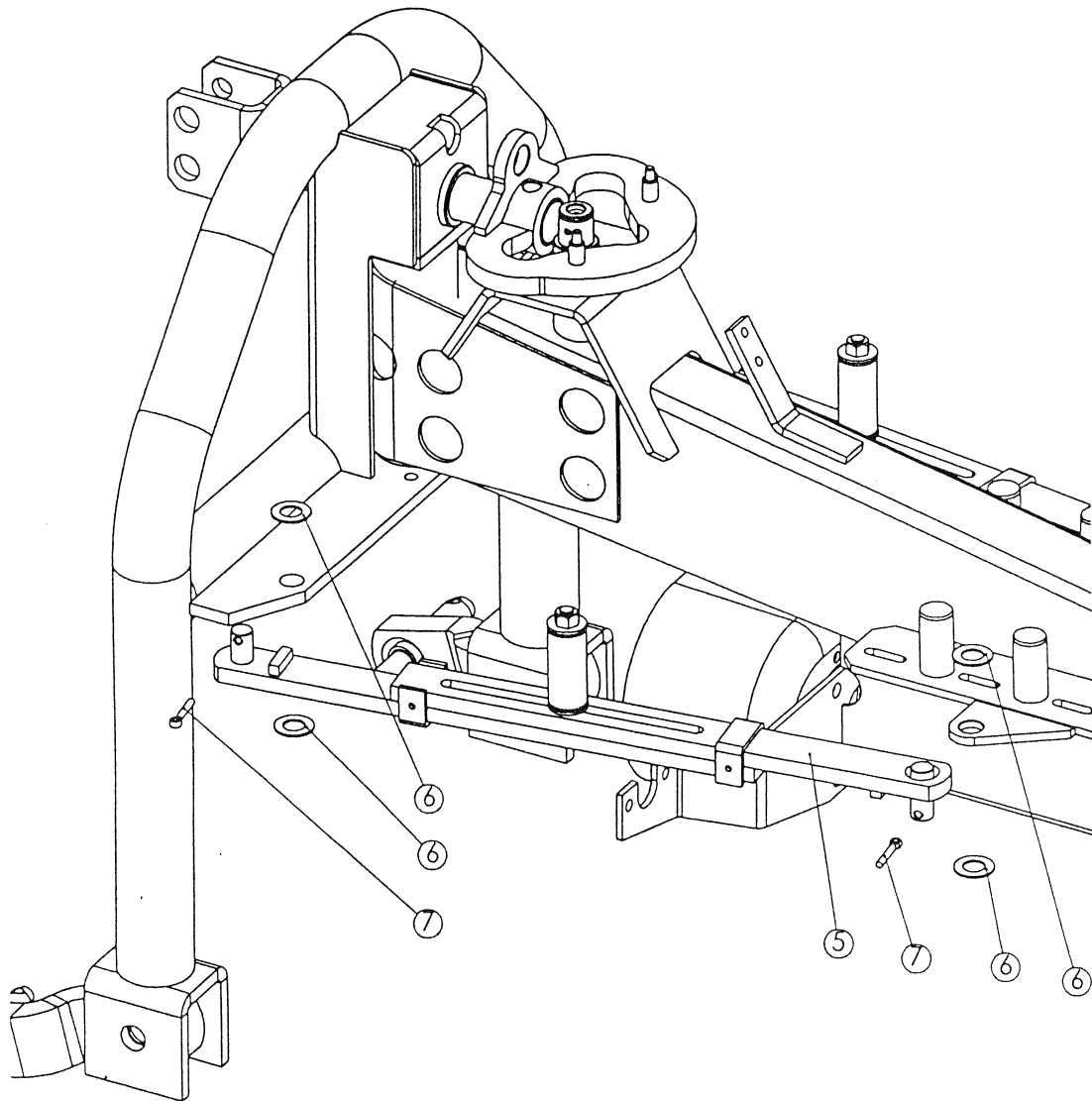
No.on the Figure Nummer auf dem Bild	Spare Part Number Ersatzteilnummer	Description	Benennung	Quantity Menge	
1	154700005	374.72.100.0	Wheel axle welded	Radbügel geschw.	1
2	154027001	374.72.004.0	Bracket welded	Konsole geschw.	1
3	154027608	374.72.008.0	Holder welded	Halter geschw.	1
4	154028108	374.72.014.0	Tube welded	Rohr geschw.	1
5	154028304	374.72.020.0	Clamp	Rohrschelle	2
6	150405207	MEFRO 102261	Wheel cpl. 15x6.00-6	Lauf rad zus. 15x6.00-6	1
7	151780406	150.09.120.0	Spring 2	Feder 2	2
8	150299803	DIN 11023	Linch pin 8x45	Klappstecker 8x45	1
9	150087202	M.B1.053	Screw M12x25	Schraube M12x25	1
10	159445004	M.B1.053	Screw M12x40	Schraube M12x40	2
11	150160300	M.B1.601	Nut M12	Mutter M12	6
12	000228603	M.B2.110	Washer B12	Scheibe B12	5
13	151006002	TN 01	Washer 13x35x3	Scheibe 13x35x3	1
14	000233401	M.C2.230	Tension pin 6x40	Spannstift 6x40	1
15	000246601	M.C4.613	Nipple AM8x1	Nippel AM8x1	1
16	154700103	374.72.103.0	Protection plate	Wickelschutz	1
17	154110401	374.72.021.0	Holder 2 welded	Halter 2 geschw.	1
18	150381508	GIRMAN	Linch pin KSB 65	Klappstecker KSB 65	1
19	150423303	260 Q 50505	Plastic cap GPN 260 Q	Kappe PVC GPN 260 Q	1
20	154544407	374.72.052.0	Chain sleeve	Büchse geschw.	1
21	154700407	374.72.107.0	Sleeve 4	Büchse 4	3
22	150319809	DIN 603	Screw M8x35	Schraube M8x35	3
23	150275302	DIN 980	Nut VM8	Mutter VM8	3
24	150426701	KRONE 909908-0	Washer M8	Schraube M8	3
25	154544107	374.72.049.0	Chainholder	Lasche mit Kette	1

Bild 13  
Fig. 13



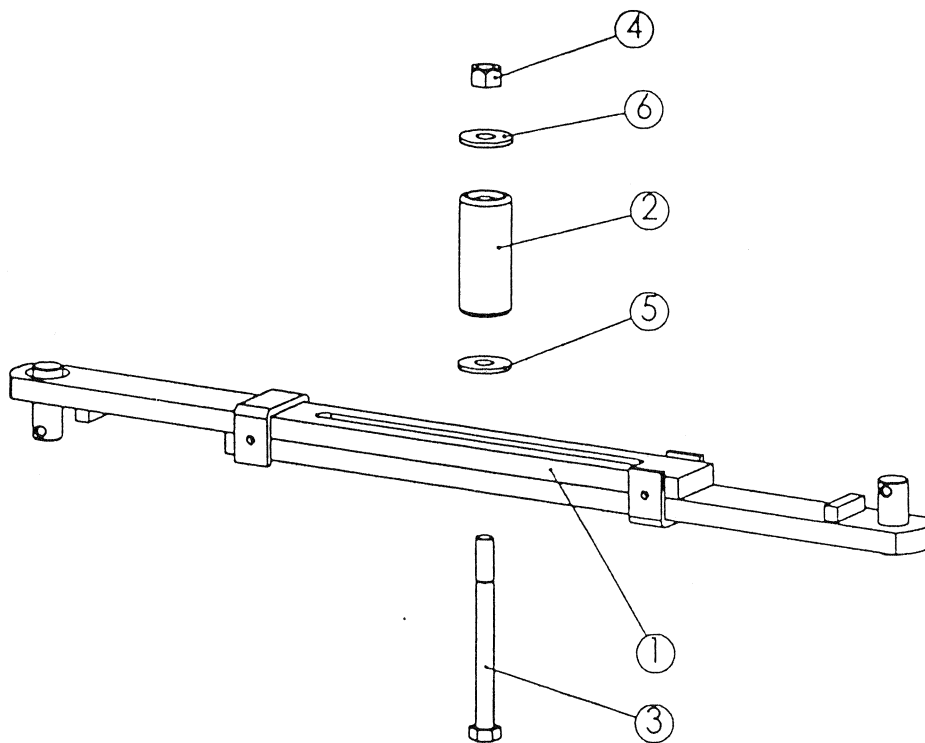
Nr. auf dem Bild Ref. on the Fig.	Ersatzteilnummer Part Number	Benennung	Description	Menge Quantity	
5	154919707	380.12.001.0	Stoßdämpfer ges.	Shock-absorber.	2
6	151233702	TN 01	Scheibe 20,5/ 36 - 2	Zn Washer 20,5 / 36 -2	8
7	150143400	EN ISO 1234	Splint 6,3x 36	Zn Cotter pin 6,3 x36	4

Bild 14  
Fig. 14



Nr. auf dem Bild Ref. on the Fig.	Ersatzteilnummer Spare Part Number	Benennung	Description	Menge Quantity
1	154919805	380.12.002.0 Stoßdämpfer geschw.	Shock-absorber weld.	1
2	151005904	510.02.035.0 Feder 1- 8 x26 - 86 RAL 3002	Spring 1- 8 x26 - 86 RAL 3002	1
3	150001303	M.B1.051 Schraube M12 x 130 8.8 Zn	Screw M12 x 130 8.8 Zn	1
4	150393602	DIN 980 Mutter VM 12 8 Zn	Nut VM 12 8 Zn	1
5	153604905	370.40.028.0 Scheibe 12,5/ 42 - 4 gehärt. Zn	Washer 12,5 /42 - 4 treated Zn	1
6	151006002	TN 01 Scheibe 13 / 35 - 3 Zn	Washer 13/35 - 3 Zn	1

**Bild 15**  
**Fig. 15**



## EG - Konformitätserklärung

entsprechend der EG-Richtlinie 98/37/EC

Wir

SIP STROJNA INDUSTRIJA d.d.

3311 Šempeter v Savinjski dolini, SLOVENIA

erklären in alleiniger Verantwortung, dass das Produkt

**Kreiselschwader: STAR 300, 330, 330T, 350T, 345, 360, 400, 430, 470, 800**

auf das sich diese Erklärung bezieht, den einschlägigen grundlegenden Sicherheits- und Gesundheitsanforderungen der EG-Richtlinie 98/37/EC,

Zur sachgerechten Umsetzung der in den EG-Richtlinien genannten Sicherheits- und Gesundheitsanforderungen wurde(n) folgende Norm(en) und/oder technische Spezifikation (en) herangezogen:

EN 292-1/1991 EN 292-2/1991 EN 294/1992 EN 349/1993  
prEN 1553/1994 EN 1152/1994

Šempeter dne, 01. 02. 2000

direktor, Bojan Voh, univ. dipl. ing.

